



Exposé

Hymer B-Klasse MC T 680 Top Ausstattung, Silber

**159.900,- €**

MwSt. ausweisbar

Fahrzeug



Grundriss





## Technische Daten

<b>Modell-/Baujahr</b>	2024
<b>verfügbar ab</b>	09.12.2024
<b>Leistung</b>	125 KW / 170 PS
<b>Basisfahrzeug</b>	Mercedes-Benz Sprinter 315 CDI
<b>Motordetails</b>	Mercedes-Benz Sprinter 4,5 t - 417 CDI - 125 KW/170 PS - Euro VI-E
<b>Antriebsart</b>	Frontantrieb
<b>Anzahl Schlafplätze</b>	3
<b>Gesamtlänge</b>	739 cm
<b>Gesamtbreite</b>	229 cm
<b>Höhe</b>	298 cm
<b>Innenhöhe</b>	198 cm
<b>Aufbauart</b>	Teilintegriert
<b>Masse in fahrber. Zustand</b>	3580 kg
<b>techn. zul. Gesamtmasse</b>	4500 kg
<b>Liegeflächen</b>	Seite (110/40 x 200) Heck (86 x 202) Heck (86 x 190)
<b>Sitze mit Gurt</b>	4
<b>Anhängerlast (gebremst)</b>	2000 kg
<b>Kraftstoff</b>	Diesel
<b>Batterie</b>	395 Ah
<b>Steckdosen 230V</b>	4
<b>Steckdosen 12V</b>	2
<b>Steckdosen USB</b>	4
<b>Farbe</b>	silber
	L-Sitzgruppe
	Doppel-/franz. Bett



**Mercedes-Benz HAUSSPEZIMON 308 € 16.115.2024 10.00 KW 150 PS - Euro VI-E**

**Mercedes-Benz HAUSSPEZIMON 308 € 16.115.2024 10.00 KW 150 PS - Euro VI-E**

- 6-Gang-Schaltgetriebe, Elektrisch verstell- und beheizbare Außenspiegel, Tagfahrlicht in Scheinwerfern integriert, 22 l AdBlue Tank, Verstärkte Vorderachse, Keyless Start (Start-Stop-Taste für komfortablen Motorstart), Fahrer- und Beifahrerairbag, Elektrische Fensterheber und Zentralverriegelung für Fahrerhaus, Automatische Fahrlichtsteuerung, ABS (Anti-Blockiersystem) / ASR (Antischlupfregelung) / EBV (Elektronische Bremskraftverteilung) und ESP (Elektronisches Stabilitäts-Programm), Elektrische Parkbremse, Schmutzfänger an Hinterachse, Vorbereitung Anhängerkupplung, Tempomat inkl. Lenkrad-Multifunktionstasten, ECO-Start-Stop-Funktion, Warmluft-Zusatzheizung elektrisch, Seitenwindassistent, 65 l Kraftstofftank, Geräuschminderung Mercedes-Benz: Motorraumdämmung und Unterbodenverkleidung, Getränkehalter Fahrer- und Beifahrerplatz, Komfort-Sicherheitsfahrwerk, SLC Chassis (Super Light Chassis / Super-Leichtbau-Chassis), Multifunktionslenkrad, Halbautomatische Klimaanlage TEMPOMATIC, Außenfarbe Aufbau Weiß, Außenfarbe Fahrerhaus Weiß, 16" Stahlfelgen mit Radvollabdeckung und Ganzjahresbereifung, Wärmedämmendes Glas mit Bandfilter an der Frontscheibe
- Mercedes Benz Original Komfort-Sitz in Wohnraumstoff, Sitzgruppe im Bug mit 2 integrierten 3-Punkt-Gurten, Fliegenschutzrollo an der Eingangstür
- Optimale Platzverhältnisse und großzügiges Raumgefühl, Mehrzonen-Kaltschaummatratze inkl. hochwertige Matratzenunterlage (Gewirke) zur Belüftung im Heck, Modernes, geradliniges Innendesign, LED-Vorzeltleuchte, Beleuchtung dimmbar (über Taster), Funktionsintegration in Möbelemente, Komplette LED-Innenbeleuchtung, LED-Thekenbeleuchtung
- 7 Zoll Touch-Display zur komfortablen Steuerung und Kontrolle wichtiger Fahrzeug-Funktionen und -Komponenten, HYMER Connect: steuern und überwachen Sie wichtige Komponenten und Funktionen Ihres Fahrzeugs bequem mit der HYMER Connect App – zu jederzeit & überall, Ladebooster für sicheres Laden der Aufbaubatterie während der Fahrt (bis zu 70 A), LCD-Bedienteil für die Heizung, Elektrische Abwassertankentleerung mit Schalter am Armaturenbrett, Extra tiefer Gaskasten für einfachen Gasflaschenwechsel mit komfortablem Zugang durch Außentüre, Verstärkte Batterie 12 V 95 Ah AGM, Doppel-USB an Sitzgruppe, 150 l Abwassertank isoliert und beheizt, 180 l Frischwassertank isoliert und beheizt (20 l in Fahrstellung), 6 kW Gas-Warmluftheizung mit 10l Warmwasserboiler
- Möbeldekor Grand Oak, Stoffkombination Janeiro
- TÜV-Abnahme / Brief
- Optimale PUAL-Sandwich-Isolierung Alu/Alu (Boden 41mm / Wand 34mm / Dach 34mm), GFK-Leichtbauboden mit XPS-Isolierung, Exklusive HYMER-Multifunktionsrückleuchten in LED-Hybridtechnologie, Klarglas-Dachlüfter 40 x 40 cm mit Verdunkelungsrollo und Mückenschutz über Heckbett(en), Milchglas-Dachlüfter 40 x 40 cm mit Verdunkelungsrollo und Mückenschutz im Bad, HYMER Panorama-Kurbeldachlüfter 80 x 50 cm, doppeltverglast mit LED-Beleuchtung im Wohnraum, Beheizter Doppelboden inkl. Kellerfächer, Elektrische Einstiegstufe, 1-stufig, Garagentraglast bis 350 kg (optional 450kg). Bitte beachten Sie die Achslasten., Große Garagentüren in Fahrtrichtung rechts und links, Großes Beladefach mit Zugang von außen inkl. extra tiefem Kellerfach und Zugriff von innen, Ausstellfenster im Heck in Fahrtrichtung links inkl. Verdunkelungsrollo und Mückenschutz, Panoramadach über Fahrerhaus, manuell ausstellbar, Ansprechende, modernste Außenoptik durch runde Aufbauform in Aluminium-Glattblech, Milchglas-Dachlüfter 40 x 40 cm mit Verdunkelungsrollo, Mückenschutz und integrierter Kleiderstange über der Dusche, 60 cm Maxi - Komfort-Eingangstür inkl. Fenster mit Verdunkelung und Mülleimer
- 142 l Smart-Tower Kühlschrank, Großer Kocher mit Glasabdeckung und Frontbedienung, Extra breite, frei einstellbare Küchenschubladen, Extra tiefes Spülbecken mit eingepasstem Schneidbrett und hohem Wasserhahn, Küchen-Schubladen mit Servo-Soft-Funktion und Besteckeinsatz
- Vorrüstung DAB Radio, Radio-/TV-Vorbereitung inkl. 12 V und 230 V Steckdose, 2 Lautsprecher Fahrerhaus, 2 Lautsprecher im Bugbett, 2 Lautsprecher im Heck, Radio- und DVB-T2 Antenne

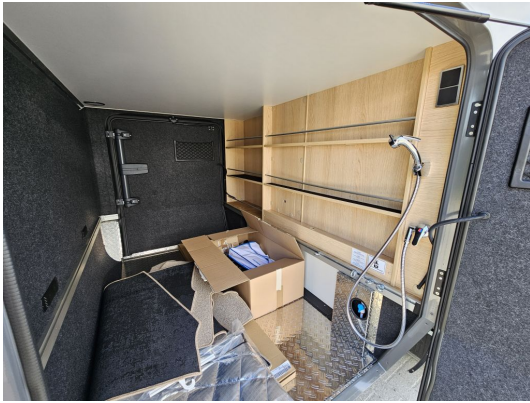
Irrtümer und Änderungen vorbehalten





















## Bilder



### Verkäufer

Caravan + Freizeit Vörtmann GmbH  
Herr Jens Vörtmann  
Carl-Zeiss-Str. 26  
28816 Stuhr/Bremen

☎ 0421-80097030

FAX 0421-80097070

✉ jens.voertmann@caravan-freizeit.de

### Verkäufer

Caravan + Freizeit Vörtmann GmbH  
Herr Uwe Carspecken  
Carl-Zeiss-Str. 26

☎ 0421-8009700

FAX 0421-80097070

✉ uwe.carspecken@caravan-freizeit.de



