

Exposé

Mooveo TEI 60FB All-In-Modell & 5,96m Gesamtl.

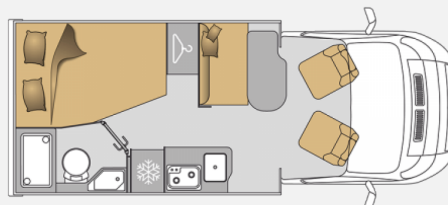
~~99.341,-€~~ **97.432,- €**

MwSt. ausweisbar

Fahrzeug



Grundriss



Technische Daten

Modell-/Baujahr	2023
Verfügbarkeit in	14 Tagen ab Bestellung
Anzahl der Achsen	2
Leistung	103 KW / 140 PS
Umweltplakette	grün
Schadstoffklasse/-norm	S4
Basisfahrzeug	Citroen Jumper
Motordetails	Euro 6 d-final
Getriebe	Schaltgetriebe
Antriebsart	Frontantrieb
Anzahl Schlafplätze	3
Gesamtlänge	596 cm
Gesamtbreite	230 cm
Höhe	293 cm
Innenhöhe	213 cm
Aufbauart	Teilintegriert
techn. zul. Gesamtmasse	3500 kg
Auflastung	3650 kg
Infrastruktur	Küche WC
Liegeflächen	Heck (140x200) weiteres Bett (90x200)
Sitze mit Gurt	4
Kraftstoff	Diesel
Heizung	Truma Combi 6000EH
Kühlschrankvolumen	138 l
Wasservorrat	130 l
Abwassertankvolumen	95 l
Polster	Polsterpaket Astral
Führerscheinklasse	B
Farbe	weiß
	Tageszulassung
	Doppel-/franz. Bett

Beschreibung

Klein, fein, mein: Bei dem Mooveo TEI-60FB handelt es sich um ein kompaktes teilintegriertes Wohnmobil aus dem Hause Mooveo.

Ein durchdachtes Raumkonzept, das großzügige Heckbad und viele clevere Details könnten das kleine Reisemobil auch für dich interessant machen. Dank des raffinierten Grundrisses entsteht in dem knapp 6 Meter langen Wohnmobil ein außergewöhnliches Raumgefühl. Die schräg gestalteten Möbel sorgen für einen offenen Blick von vorne bis hinten.

Highlights:

- 5,96 m, die Länge eines Kastenwagens
- Von innen und außen zugängliche Garage
- Keine Stufen in der Kabine
- Küche mit ausziehbarer Verlängerung
- Separates Badezimmer
- Großer Wandschrank
- Multi Media Frontpaket Pioneer 9"
- Lenkrad und Schalthebel in Leder
- Regen-/Lichtsensor
- Vollautomatische SAT 85 Twin inkl. 22" TV
- Markise
- 100 Watt Solaranlage inkl. Laderegler
- Booster zum schnellen Laden der Aufbaubatterie
- 95 AH AGM Aufbaubatterie
- Duo Control Gasumschaltanlage
- Isolierter & beheizter Abwassertank
- Bettumbau Sitzgruppe
- Truma Combi 6000 EH

Aber am besten überzeugen Sie sich selbst von diesem wunderbarem Fahrzeug-Konzept.

Das Fahrzeug steht für die Besichtigung jederzeit bei uns zur Verfügung.

Wir beraten Sie sehr gerne!

Telefon: +43.6244.4310

E-Mail: info_at_reisemobile-wenger.at

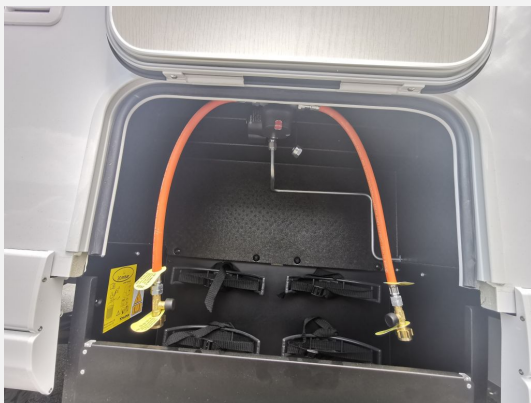
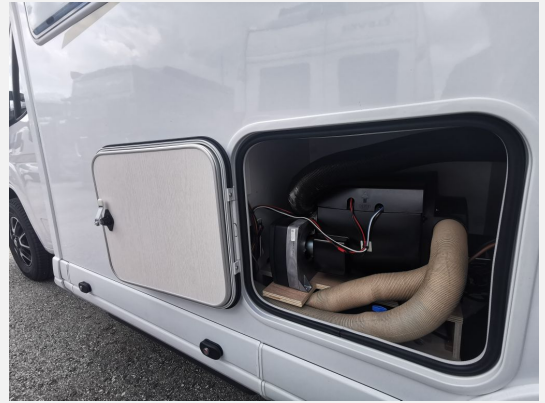
Ausstattung

- ABS, Airbag Beifahrer, Airbag Fahrer, Alufelgen, ASR, Außenspiegel beheizbar, Außenspiegel elektrisch, Elektr. Fensterheber, ESP, ESP inkl. Hill-Holder, Fahrerhausteppich, Größerer Dieseltank, Lederlenkrad, Multifunktionslenkrad, Nebelscheinwerfer, Pilotensitze, Rußpartikelfilter, Servolenkung, Tagfahrlicht LED, Tempomat, Wegfahrsperre, Zentralverriegelung
- Außenstauraumklappe, Ausstellfenster, Einstiegstufe elektrisch, Fahrerhaustür, Markise, Rahmenfenster, Verdunkelungs- und Fliegenschutzrollos, Vorzeltleuchte
- Ambiente-Beleuchtung, Fahrerhaussitze drehbar, Fahrersitz drehbar, LED-Beleuchtung, Umbaubett
- Gasheizung, Klimaanlage FH manuell, Warmwasserheizung
- 2-Flammkocher, AES-Kühlschrank
- Cassetten-Toilette, Dusche separat, Dusche, Frischwassertank, Frischwassertank-Anzeige, Warmwasser, Warmwassertherme
- Gasflaschenkasten für: 2x11 kg Fl., Gasumschaltanlage automatisch

- Bluetooth Fahrerhaus, DAB Radio, Navigationssystem, Radio/Tuner, Rückfahrkamera, SAT-Anlage automatisch, TV, TV-Halter, TV-Halter schwenkbar
- Solaranlage, Zusatzbatterie
- Nichtraucherfahrzeug

Bilder











Verkäufer

Wenger GmbH
Frau Lena Hasenburg
Moos 83
5431 Kuchl

☎ +4362444310123

✉ l.hasenburg@reisemobile-wenger.at

Verkäufer

Herr Michael Meierhofer
Moos 83

☎ +4362444310

✉ info@reisemobile-wenger.at