

Exposé

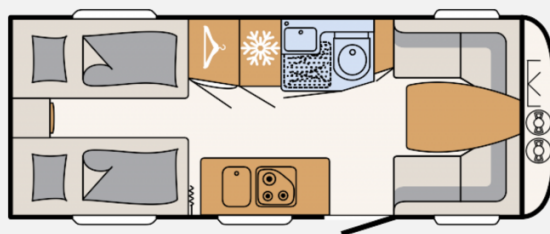
Dethleffs Camper 510 LE

29.900,- €

Fahrzeug



Grundriss



Technische Daten

Modell-/Baujahr	2022
Erstzulassung	04.08.2022
Anzahl der Achsen	1
Anzahl Schlafplätze	4
Gesamtlänge	762 cm
Gesamtbreite	230 cm
Höhe	265 cm
Innenhöhe	198 cm
Leergewicht	1315 kg
Masse in fahrber. Zustand	1370 kg
techn. zul. Gesamtmasse	1800 kg
Auflastung	1800 kg
Infrastruktur	Küche WC
Liegeflächen	Bug (210x135) Heck (200x85) Heck (200x85)
Heizung	S 3004
Kühlschrankvolumen	142 l
Gefriervolumen	15 l
Wasservorrat	43 l
Abwassertankvolumen	22 l
Vorbesitzer	1
	Rundsitzgruppe
	Doppel-/franz. Bett, Einzelbett

Beschreibung

Neuwertiger Längsbetten-Grundriss von DETHLEFFS mit toller Ausstattung!!!

– Ausstattung:

- Sicherheitsfahrwerk
- ATC
- Alufelgen
- Antischlingerkupplung AKS3004
- Ersatzradhalterung
- GFK-Dach, GFK-Bug- und Heckwand,
- 142l-Kühlschrank (inkl. 15l Gefrierfach)
- Thetford-Toilette
- 44l-Frischwassertank
- Gasheizung Truma S 3004 mit Zündautomatik
- LED-Vorzeltleuchte
- Rauchmelder
- Reserveradhalterung im Gaskasten
- Gewichtserhöhung 1800kg
- Serviceklappe 750 x 300 mm Heck rechts
- Dachfenster Heki 2
- Fliegenschutztür
- elektr. Warmwasserboiler 5l, 300W
- automatische Gasumschaltanlage mit Crashsenor
- Gasfilter
- Abwassertaxi
- Rollrost
- Duschpaket
- Deichselabdeckung
- indirekte Beleuchtung Oberschränke
- Umluftanlage 230V
- Halterung für Flachbildschirm, TV-Anschluss mit Kabel und Stecker
- Fahrradträger 2-fach, auf Deichsel
- Dachmarkise THULE Omnistor 4,5 m
- Rangierhilfe Mover TRUMA Smart M

Irrtümer und Änderungen vorbehalten

Ausstattung

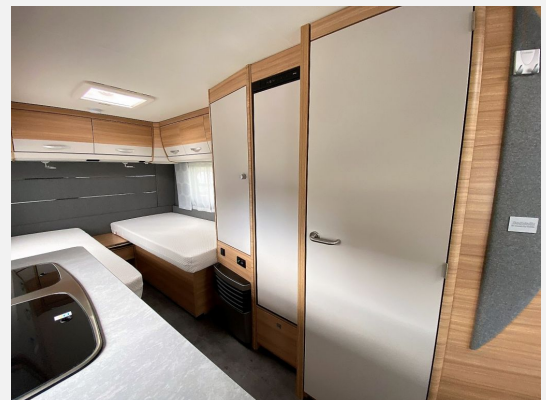
- Bettumbau Einzelbetten zu Doppelbett, AirPlus – perfekte Luftzirkulation im Innenraum und Hinterlüftung der Dachschränke und Anrichten, Sitzgruppe zur Liegefläche umbaubar, Speziallattenrost mit flexiblen Kautschukendlagern, aufstellbar zur optimalen Nutzung der Stauräume unter den Betten, 7-Zonen-Matratze rechts aus klimaregulierendem Material, 7-Zonen-Matratze links aus klimaregulierendem Material, Einsäulen-Hubtisch, höhenverstellbar, Wohnwelt Cloud
- Duschwanne, Dachhaube mit Moskitonetz, Integriertes Designwaschbecken aus Mineralwerkstoff
- Buganbauteile im Gaskastebereich mit LFI-Technik (Long Fiber Injection), stoßfest, stabil und reparaturfreundlich austauschbar, Gasflaschenkasten für 2 x 11 kg, Gasflaschenkastenklappe platzsparend parallel nach oben schwenkbar, Vollisolierte Radkästen, Widerstandsfähiges GFK-Dach, Seitenschürze mit integrierten Seiten-Markierungsleuchten, Fliegengittertüre, Bug und Heck in Glattblech weiß, Außenblech in Hammerschlag weiß,

Wohnraumeingangstüre, einteilig, Boden des Gasflaschenkastens verrottungssicher aus stabilem Aluminium-Riffelblech, Reserveradhalterung im Gasflaschenkasten, Ausstellbare und isolierte Trapez-Doppelglas-Fenster (graphit grau) mit Verdunkelungs- und Mückenschutzrollo, Mini-Heki Klarsicht-Dachhaube, Hub-Kipp-Dach Midi Heki inkl. Baldachin beleuchtet, Stauraumklappe hinten rechts 997x419 mm, Bugfenster

- Vorbereitung für Flachbildschirm (Antennenkabel und TV-Halter), Vorzeltleuchte 12V, USB Steckdose für Spot-Schiene, 12-V-Stromversorgung im gesamten Fahrzeug, CEE Außenanschluss für 230 V Bordelektrik, Kompakter Elektroblok mit 230 V Sicherungsautomat und 12 V Sicherung im Kleiderschrank inklusive leistungsstarkem Umformer 340 W, LED-Lichtschienensystem 12 V (an Kopfseite Bett und Sitzgruppe)
- Sicherh.-Gasdruckregl. DuoControl mit Crash Sensor und Gasreglerbeheizung EisEx, City-Wasseranschluss, Duschausstattung inkl. Duscharmatur und -vorhang, Warmluftanlage, Frischwassertank 38 Liter, Mobiler 22l Abwassertank, Elektrische Wasserversorgung, Gasheizung S 3004 mit Zündautomatik, Warmwasserversorgung
- Dusch-Paket, **Sicherheitspaket**, ATC Trailer Control, Rauchmelder
- Deichselabdeckung, Großflächige Abstützfüße, 4 St., Auflastung 1.800 kg, Bereifung auf Alufelge 185 R14 C LI 102, bis einschl. 1600 kg, AKS Antischlingerkupplung, Leichtbau Stabilform-Kurbelstützen verzinkt, Hochwertige Markenreifen auf Tempo-100-Regelung ausgelegt, Chassis verzinkt, mit Auflaufbremssystem und Rückfahrautomatik
- Fahrradträger für 2 Räder
- Großzügige Schubladenauszüge mit Softeinzug für absolut leises Schließen, Praktischer Apothekerauszug (grundrissabhängig), Praktischer 3-Flamm-Kocher mit elektrischer Zündung, Großer Kühlschrank mit 142 Liter Volumen und 15 Liter Frosterfach

Irrtümer und Änderungen vorbehalten

Bilder





Verkäufer

RMC SKOHAUTIL GmbH
Herr Günter Bauer
Erla 100
4303 St. Pantaleon-Erla

☎ +43 (0)7435 7431

FAX +43 (0)743574314

✉ office@reisemobilcenter.at