

Exposé

Knaus Azur 500 FU Mietwagen Verfügbar Nov 25

39.999,- €

MwSt. ausweisbar

Fahrzeug



Grundriss



Technische Daten

Modell-/Baujahr	2023
Erstzulassung	24.02.2025
Anzahl der Achsen	1
Anzahl Schlafplätze	4
Gesamtlänge	734 cm
Gesamtbreite	231 cm
Höhe	272 cm
Innenhöhe	202 cm
Umlaufmaß	957 cm
Aufbaulänge	528 cm
techn. zul. Gesamtmasse	2000 kg
Infrastruktur	Küche WC
Liegeflächen	Bug (212x140) Heck (190x147)
Heizung	Truma Combi 6
Kühlschrankvolumen	133 l
Wasservorrat	45 l
Polster	Elegant Silver
Steckdosen 230V	6
Vorbesitzer	1
Farbe	grau
	ehem. Mietfahrzeug
	Rundsitzgruppe
	Doppel-/franz. Bett, Doppelbett quer

Knaus AZUR 500 FU 43.990 Euro

Selbstfahrervermietfahrzeug Modell 2023

Weitere Informationen zu diesem Fahrzeug: <https://konfigurator.knaustabbert.de/load/KRTDSWW>

Ausstattung über die Serienausstattung hinaus:

Heki II (Heck) 896 Euro

Deichselabdeckung 126 Euro

Serviceklappe Heck links 308 Euro

Serviceklappe Heck rechts 308 Euro

Ausstellfenster Bug 561 Euro

LED-Umrissbeleuchtung 1.059 Euro

Gewichtserhöhung 2000 kg (Kat.1) 130 Euro

ESP-ETS-PLUS 950 Euro

TRUMA DuoControl CS (inkl. Gasfilter) 512 Euro

Kleiderstange im T-Raum 74 Euro

Duschausbau: Brausearmatur, Braustange/H 491 Euro

Spannbettuch-Set - f. 2 Schlafplätze 88 Euro

EvoPore HRC Matratze inkl. WaterGEL-Aufl 492 Euro

TUEV und F.Brief 229 Euro

Dachklimaanlage Dometic - 2.798 €

Transport nach Maintal, Funktionsprüfung, technische Einweisung inkl. Übergabe an den Käufer, Reinigung Innen und Außen 890 Euro

Unverbindliche Preisempfehlung des Herstellers ab Maintal: 53.902 Euro

Bei dem Kaufgegenstand handelt es sich um ein Selbstfahrervermietfahrzeug/Sondermodell ! Aus diesem Grund können mietübliche Gebrauchsspuren vorhanden sein! Jetzt Angebot sichern und das Fahrzeug am Ende der Miet-saison ab Oktober 2025 übernehmen. Bei Fragen stehen wir Ihnen jederzeit gerne zur Verfügung und freuen uns über Ihre Nachricht!

Irrtümer & Änderungen vorbehalten. Wir stehen Ihnen auch außerhalb der Öffnungszeiten für Fragen rund um den Kauf von Reisemobilen & Wohnwagen zur Verfügung. Dazu erreichen Sie uns telefonisch unter +49 (0) 173 8153146.

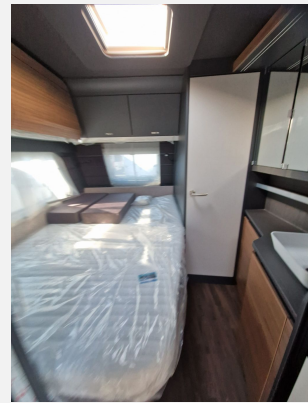
- Bedienanleitung (deutsch)
- Dichtigkeitsgarantie 10 Jahre, MediKit Gutschein, SilwyREADY
- Ein-Schlüssel-Schließanlage, Aufbauart: KNAUS PREMIUM, Insektenschutztür, Multifunktionale Tasche im KNAUS Design
- Gaskasten mit Außenklappe, Serviceklappe 34,9 x 29,6 cm, Bug links, KNAUS ServiceBox, Serviceklappe 70 x 30,5 cm, Heck rechts, Serviceklappe 100 x 30,5 cm, Heck links
- Dachhaube 40 x 40 cm klar, mit Insektenschutz und Verdunklung (Bug), Ausstellfenster (Heck), Dachhaube 40 x 40 cm klar, mit Insektenschutz und Verdunklung (Heck), Pilzlüfter (Toilettenraum), Ausstellfenster 52 x 50 cm, mit Insektenschutz und Verdunklung (Toilettenraum), Rahmenfenster SEITZ S7P, Dachhaube (Hebe-Kipp) 96 x 65 cm, mit Insektenschutz und Verdunklung (Heck), Ausstellfenster (Bug)
- Seitenwände in Glattblech – Monoachser, Seitenwände in Campovolo Grau – Monoachser, KNAUS Embleme im Bug und im Heck, schwarz/chrom, Selbsttragende Fibre-Frame, Konstruktion Dach und Boden mit Maxi PS-Isolierung, GFK-Dach mit reduzierter Hagelempfindlichkeit in Weiß, Alu-Glattblech an Bug und Heck in Weiß
- Vorzeltleuchte in LED-Technik, KNAUS CATEYE evolution-Rückleuchte, mit exklusiver Nachtsignatur und dynamischen Blinkleuchten in LED-Technik, Dritte Bremsleuchte im exklusiven {MARKEN}-Design (über ganze Fahrzeugbreite / integriert / homogenleuchtend), LED-Umrissbeleuchtung

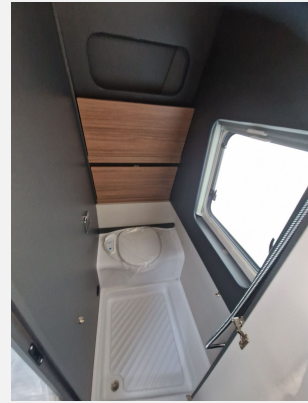
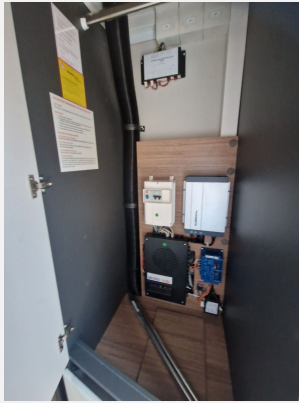
- Schränke und Staukästen hinterlüftet, Staukastenklappen mit Soft-Close-Funktion, Küchenschubladen mit Soft-Close-Funktion, Möbeldekor: Samoa Dark, Absatzdekor: Matará Teak, Strapazierfähiger Vinyl-Bodenbelag mit Midland Oak
- Wandverkleidung über Bett, Textiler Raumtrenner mit hochwertigem Aluprofil und intuitiver Magnetbefestigung, Stoffbespannung an der Decke, EvoPore HRC Matratze, nur Festbetten, Polsterauswahl: ELEGANT SILVER, Spannbettuch-Set, passgenau für Matratzenform – für 2 Schlafplätze (Festbetten), EvoPore HRC Matratze inkl. WaterGEL-Auflage, nur Festbetten
- Automatische Energiewahl für Kühlschrank (AES), Hochwertige KNAUS Küchenarmatur, Banktoilette THETFORD, Klappbare Wäschestange, im Toilettenraum oder Dusche, KNAUS Waschbeckenarmatur, 3-Flammen-Kocher mit elektrischer Zündung, Gussrost und Glasabdeckung mit Soft-Close, Aufklappbare Arbeitsplattenverlängerung an der Küche in der Smart-Wall, Kühlschrank 133 Liter, Kleiderstange im T-Raum, Duschausbau: Brausearmatur, Braustange/Halter, Duschschlauch
- Gasanlage 30 mbar, Gasschlauch Ausführung D/AT/ES/FI/BE/IT/NL/DK, Gasregler Ausführung D/AT/ES/FI/BE/IT/NL/DK, Heizung TRUMA Combi 6, Wasserversorgung mit Tauchpumpe, Warmwasserversorgung mit Einhebel-Mischbatterie, Zentrale Abwasserführung, ein Außenabfluss unter Boden, Frischwassertank 45 Liter, Festeinbau, Wasserfiltersystem „bluuwater“, TRUMA CP-Plus, digitales Heizungsbedienpanel, Füllstandsanzeige für Frischwassertank, TRUMA DuoControl CS (inkl. Gasfilter)
- Elektro-Kupplungsstecker zum Zugfahrzeug, Jäger 13-polig, Innenbeleuchtung in LED-Technik, 230 V SCHUKO-Steckdosen Variante „D/AT/ES/FI/BE/IT/NL/DK/SE“, TV-Vorbereitung mit Steckdose und Kabelverlegung/-durchführung, Intelligentes Ladegerät mit 25 A Ladeleistung, Control-Panel, Dynamische Ambientebeleuchtung mit Einschaltinszenierung, Schwanenhalsleuchten
- Monoachser, Stabilisator-Sicherheits-Kupplung, Hydraulische Radstoßdämpfer, Rückfahrautomatik, Handbremse servounterstützt, Stützrad mit integrierter Stützlastanzeige, 17" Leichtmetallfelgen – Monoachser, Schwarzglanz-Frontpoliert im exklusiven KNAUS Design, Fahrwerk mit Längslenkerachse, KNOTT.ANS – selbstnachstellende Bremse, Standfixierung mit Kurbelstützen, Ersatzradhalterung, im Gaskasten, Auflastung auf 1.700 kg*** (2.000 kg-Fahrwerk), Deichselabdeckung, Auflastung auf 2.000 kg*** (2.000 kg-Fahrwerk), Trailer Control – Anti-Schleuder-System

Irrtümer & Änderungen vorbehalten. Wir stehen Ihnen auch außerhalb der Öffnungszeiten für Fragen rund um den Kauf von Reisemobilen & Wohnwagen zur Verfügung. Dazu erreichen Sie uns telefonisch unter +49 (0) 173 8153146.

Bilder







Verkäufer

HÜTTLrent GmbH
Herr Maximilian Knoll
Robert-Bosch-Str. 2-4
63477 Maintal

☎ 06181/4243318

FAX +49 (0) 6181 42433-35

✉ verkauf@huettlrent.de

Verkäufer

Herr Andreas Schöppl

☎ 06181 42433 20

✉ verkauf@huettlrent.de

Verkäufer

Herr Felix Muehl
Robert-Bosch Str. 2-4

☎ 061814243322

✉ verkauf@huettlrent.de