

Exposé

Laika Ecovip 645

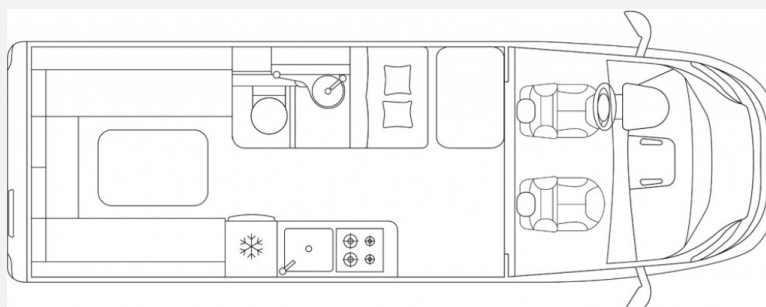
80.390,- €

MwSt. ausweisbar

Fahrzeug



Grundriss



Technische Daten

Modell-/Baujahr	2024
Leistung	103 KW / 140 PS
Schadstoffklasse/-norm	Euro 6d
Basisfahrzeug	Fiat Ducato
Motordetails	2,2 l MultiJet
Getriebe	Automatik
Anzahl Schlafplätze	2
Gesamtlänge	636 cm
Gesamtbreite	205 cm
Höhe	270 cm
Aufbauart	Campervan
Masse in fahrber. Zustand	3074 kg
techn. zul. Gesamtmasse	3500 kg
Zuladung	426 kg
Sitze mit Gurt	4
Radstand	404 cm
Anhängerlast (gebremst)	2500 kg
Kraftstoff	Diesel
Heizung	Truma Combi D 6 E
Kühlschrankvolumen	138.00 l
Wasservorrat	100 l
Abwassertankvolumen	90 l
Polster	Parma
Steckdosen 230V	2
Steckdosen 12V	1
	Doppel-/franz. Bett

Beschreibung

- Chassis Paket (Radiobedienung am Lenkrad, Antenne DAB, Vorbereitung für DAB-Autoradio und Lautsprecher im Fahrerhaus, Traction+, Hill Descent)
- "Metallic Black" Lackierung der Kabine und Frontstoßstange
- Automatikgetriebe für Motor 140 PS bei Light Fahrgestell
- Alufelgen 16 Zoll, Fiat-Originalteil, Heavy Fahrgestell (4 Stück)
- Kraftstofftank 90 l, Fiat Fahrgestell
- Tagfahrlicht LED, Fiat-Originalteil
- Klimaautomatik im Fahrerhaus, Fiat-Originalteil
- Nebelscheinwerfer mit Kurvenlicht, Fiat-Originalteil
- Comfort Paket - Ecovip CV (Schiebetür mit Fliegengitter, Vorbereitung Rückfahrkamera, Abwassertank, isoliert, Abwassertank, beheizt, Fenster seitlich links, LED-Außenleuchte und Raintech-System über Schiebetür, Holzeinlage für Duschwanne, Küchenausstattung: zusätzl. Arbeitsfläche seitlich, seitliche Ablagefächer mit Beleuchtung am Eingang)
- Chassis Design Paket (Kühlergrill mit schwarzem Designrahmen, Lenkrad und Schaltknäuf in Echtleder, Scheinwerfer mit schwarzem Rahmendesign, Armaturenbrettveredlung mit Techno-Trim Design, Fiat-Originalteil)
- Digital Paket - Ecovip CV (10" Radio UConnect, Full Digital Cluster, Rear digital camera FIAT)
- Fahrassistenz Paket (Autonomous Emergency Brake Control mit Pedestrian & Cyclist detection, Lane Control (Lane Support System), Rain & Dusk Sensor, Traffic Sign Recognition & High Beam Recognition)
- Markise Laika, 4,0 m, Gehäuse in schwarz
- Elektrische Trittstufe (Aufbautür)
- Möbeldesign "Pero Toscano"
- Verdunklungsplissee Fahrerhaus für Front- und Seitenscheiben
- Upgrade von Combi Diesel auf Heizung Combi Diesel E
- Kompressor Kühlschrank 138 l

Irrtümer und Änderungen vorbehalten

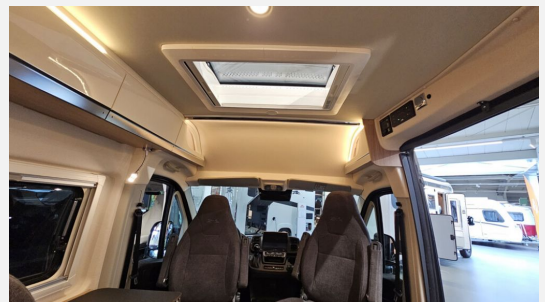
Ausstattung

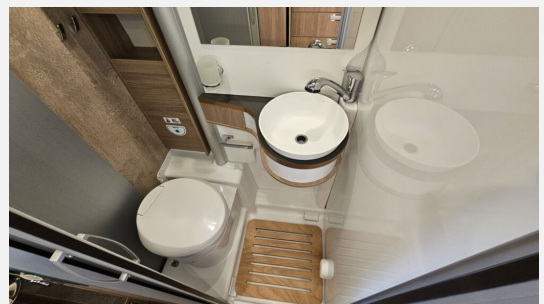
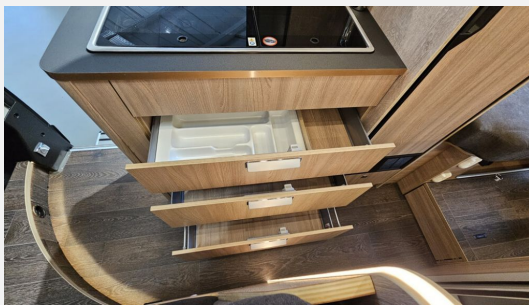
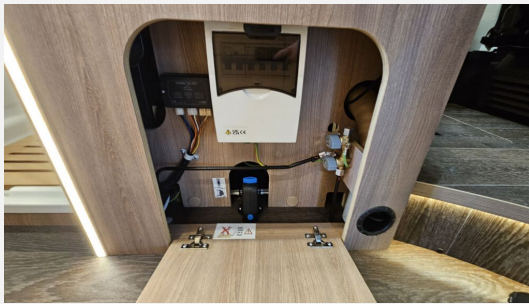
- Lederlenkrad, Notbremsassistent, Spurhalteassistent, Regensensor, Servolenkung, Tempomat, Multifunktionslenkrad, Zentralverriegelung, Rußpartikelfilter
- Markise
- Android Auto, Navigationssystem, Rückfahrkamera
- Radio, Radio DAB, Kompressor Kühlschrank, WC

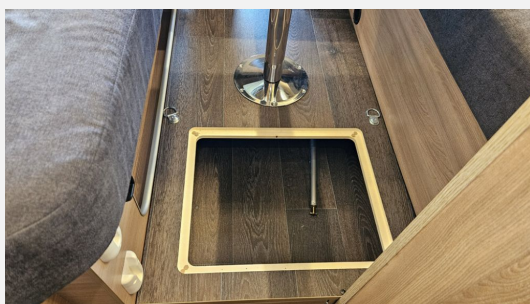
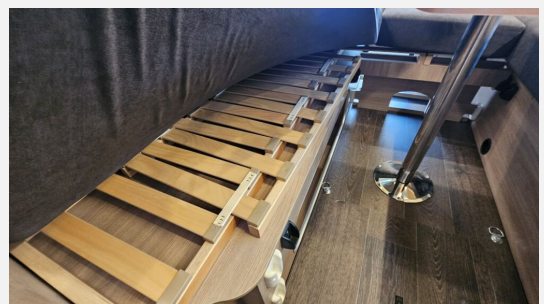
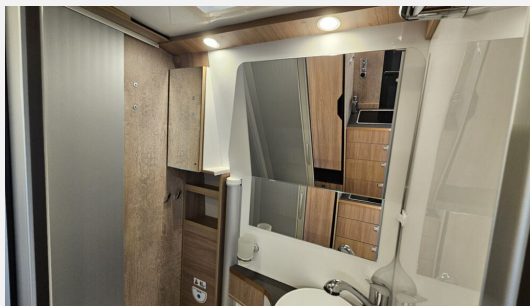
Irrtümer und Änderungen vorbehalten

Bilder









Verkäufer

Erwin Hymer Center Stuttgart
Team Erwin Hymer Center
Mahdenthalstr. 84
71065 Sindelfingen

☎ +4970318699110

✉ caraworld@hymerstuttgart.dealerdesk.de