

Exposé

Dethleffs AERO 500 QSK

24.990,- €

MwSt. ausweisbar

Fahrzeug



Grundriss



Technische Daten

Modell-/Baujahr	2023
Anzahl Schlafplätze	6
Gesamtlänge	736 cm
Gesamtbreite	230 cm
Höhe	261 cm
Masse in fahrber. Zustand	1231 kg
techn. zul. Gesamtmasse	1800 kg
Zuladung	269 kg
Polster	Wohnwelt Visby
	Etagenbett, Doppel-/franz. Bett

****AERO 500 QSK****

— ****Listenpreis ° 34.643,- inkl. Mover. Sie sparen jetzt ° 9.653,- !****

— ****Der Aero ist ideal für Camper, die Wert auf ³Made in GermanyÊ legen. Dach, Bug und Heck des neuen Wohnwagens bestehen aus widerstandsfähigem GFK. Das bietet Schutz vor Wetterkapriolen. Im Inneren stellt sich dank des klaren, hellen Designs gleich gute Stimmung ein.****

— ****Serienausstattung****

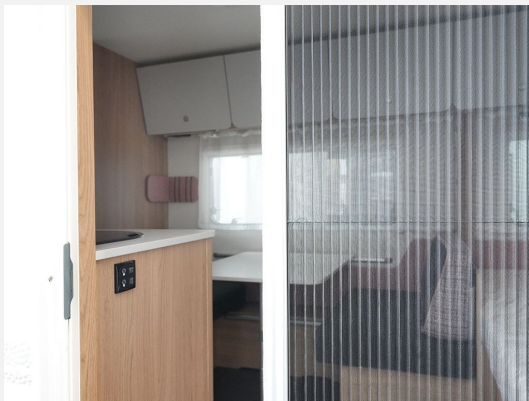
- * Chassis verzinkt, mit Auflaufbremssystem und Rückfahrautomatik
- * System-Leichtbau-Chassis, 1500 kg
- * Bereifung auf Stahlfelge 185 R14 C 8 PR, bis einschl. 1600 kg
- * AKS Antischlingerkupplung
- * Octagon-Achsstoßdämpfer
- * Leichtbau-Kurbelstützen, verzinkt
- * Hochwertige Markenreifen auf Tempo-100-Regelung ausgelegt
- * Stauraum für 2 Gasflaschen mit je 11 kg Füllgewicht
- * Gasflaschenkastenklappe platzsparend parallel nach oben schwenkbar
- * Boden des Gasflaschenkastens verrottungssicher aus stabilem Aluminium-Riffelblech
- * Reserveradhalterung im Gasflaschenkasten
- * Bug, Dach und Heck aus widerstandsfähigem GFK
- * Ausstellbare und isolierte Doppelglas-Fenster (graphit grau) mit Verdunkelungs- und Mückenschutzrollo
- * Ausstellbares Toilettenraumfenster
- * Breite Wohnraumeingangstüre mit Fenster, einteilig
- * Dachhaube inkl. Beleuchtung, 400 x 400 mm
- * 7-Zonen-Matratze aus klimaregulierendem Material
- * AirPlus Í perfekte Luftzirkulation im Innenraum und Hinterlüftung der Dachschränke und Anrichten
- * Sitzgruppe zur Liegefläche umbaubar
- * Etagenbetten mit Rausfallschutz und Aufstiegsleiter
- * Stockbett mit zwei Schlafplätzen, klappbar
- * Rauchmelder
- * Großzügige Schubladenauszüge mit Softeinzug für absolut leises Schließen
- * Großer Kühlschrank mit 137 Liter Volumen und 15 Liter Frosterfach
- * Cassettentoilette
- * Integriertes Designwaschbecken aus Mineralwerkstoff
- * Gasheizung S 3004 mit Zündautomatik
- * LED-Spots in Bug- und Hecksitzgruppen
- * Kompakter Elektroblok mit 230 V Sicherungsautomat und 12 V Sicherung im Kleiderschrank inklusive leistungsstarkem Umformer 340 W
- * CEE Außenanschluss für 230 V Bordelektrik
- * Mobiler 22 l Abwassertank
- * Großer 44 l Frischwassertank
- **_Auflastung 1.800 kg ****
- **_Stabilformstützen inkl. großflächige Abstützfüße****
- **_Wohnwelt Visby ****
- **_Indirekte Beleuchtung ****
- **_Sicherheits-Paket ****
- * ATC Trailer Control
- * Sicherh.-Gasdruckregl. DuoControl mit Crash Sensor und Gasreglerbeheizung EisEx
- **_Dusch-Paket ****
- * Duschausstattung inkl. Duscharmatur und -vorhang
- * City-Wasseranschluss
- **_Fracht/TÜV/Brief/Übergabeinspektion****
- **_Reserverad Stahlfelge 195/OR14 ****
- ****Alle Angaben ohne Gewähr. Auch kann eine Preisauszeichnung nicht als Vertragsbestandteil deklariert werden. Bitte prüfen Sie die für Sie relevanten Angaben vor Kauf mit dem Verkäufer.****
- Gerne nehmen wir Ihr Fahrzeug in Zahlung und erstellen Ihnen ein entsprechendes Angebot.
- Finanzierung möglich.

Irrtümer und Änderungen vorbehalten

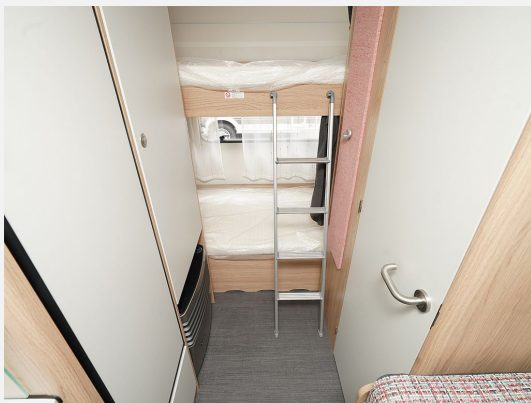
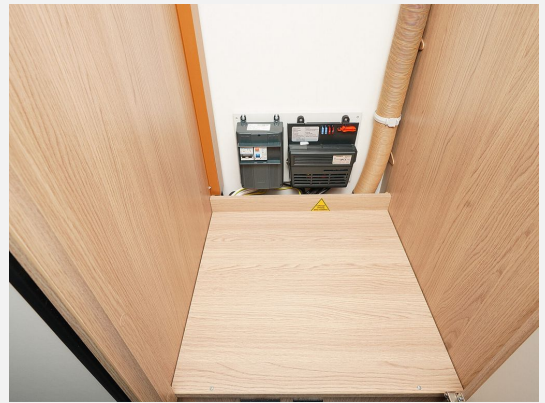
Ausstattung

- Antischlingerkupplung
- Irrtümer und Änderungen vorbehalten

Bilder









Verkäufer

Glück Freizeit GmbH
Herr Siegfried Weber
Ohmstraße 16
85254 Sulzemoos

☎ 08135-937155

FAX 08135-937151

✉ siegfried.weber@glueck-freizeitmarkt.de