

Exposé

Dethleffs NOMAD 530 DR

36.036,- €

MwSt. ausweisbar

Fahrzeug



Grundriss



Technische Daten

Modell-/Baujahr	2023
Anzahl Schlafplätze	4
Gesamtlänge	788 cm
Gesamtbreite	230 cm
Höhe	265 cm
Masse in fahrber. Zustand	1395 kg
techn. zul. Gesamtmasse	2000 kg
Zuladung	205 kg
Polster	Wohnwelt Chromo
	Doppel-/franz. Bett

****NOMAD 530 DR****

—****Erfahrung zahlt sich aus.****

Der Nomad erstrahlt in neuem, stilvollem Glanz. Mit einem hellen, modernen, frischen Interieurdesign, indirekter Beleuchtung, umfassender Serienausstattung und stilvollen Detaillösungen ist er der perfekte Caravan für anspruchsvolle Reisende.

—****Serienausstattung:****

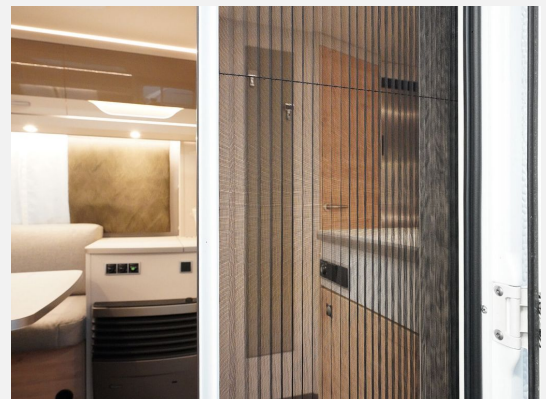
- * Chassis verzinkt, mit Auflaufbremssystem und Rückfahrautomatik
 - * AAA selbstnachstellende Bremse
 - * AKS Antischlingerkupplung
 - * Octagon-Achsstoßdämpfer
 - * Leichtbau Stabilform-Kurbelstützen verzinkt
 - * Hochwertige Markenreifen auf Tempo-100-Regelung ausgelegt
 - * Stauraum für 2 Gasflaschen mit je 11 kg Füllgewicht
 - * Gasflaschenkastenklappe platzsparend parallel nach oben schwenkbar
 - * Boden des Gasflaschenkastens verrottungssicher aus stabilem Aluminium-Riffelblech
 - * Reserveradhalterung im Gasflaschenkasten
 - * Vollisolierte Radkästen
 - * Widerstandsfähiges GFK-Dach
 - * Seitenschürze mit integrierten Seiten-Markierungsleuchten
 - * Ausstellbare und isolierte Trapez-Doppelglas-Fenster (graphit grau) mit Verdunkelungs- und Mückenschutzrollo
 - * Hub-Kipp-Dach Midi Heki inkl. Baldachin beleuchtet
 - * Wohnraumeingangstüre mit Fenster, einteilig
 - * Fliegengittertüre
 - * Bug und Heck in Glattblech weiß
 - * Außenblech in Hammerschlag weiß
 - * 7-Zonen-Doppelbettmatratze aus klimaregulierendem Material
 - * AirPlus Í perfekte Luftzirkulation im Innenraum und Hinterlüftung der Dachschränke und Anrichten
 - * Sitzgruppe zur Liegefläche umbaubar
 - * Einsäulen-Hubtisch, höhenverstellbar
 - * Großzügige Schubladenauszüge mit Softeinzug für absolut leises Schließen
 - * Indirekt beleuchtete Küchenarbeitsfläche
 - * Großer Kühlschrank mit 137 Liter Volumen und 15 Liter Frosterfach
 - * Gasheizung S 5004 mit Zündautomatik
 - * Indirekte Beleuchtung
 - * CEE Außenanschluss für 230 V Bordelektrik
 - * 12-V-Stromversorgung im gesamten Fahrzeug
 - * Warmwasserversorgung
 - * Mobiler 22 l Abwassertank
 - * Frischwassertank 38 Liter
 - **-Auflastung 2.000 kg **
 - **-Wohnwelt Chromo**
 - **-Sicherh.-Gasdruckregl. DuoControl mit Crash Sensor und Gasreglerbeheizung EisEx**
 - **-Dusch-Paket**
 - **-Duschausstattung inkl. Duscharmatur und Vorhang**
 - * City-Wasseranschluss
 - **-Fracht/TÜV/Brief/Übergabeinspektion**
- **Alle Angaben ohne Gewähr. Auch kann eine Preisauszeichnung nicht als Vertragsbestandteil deklariert werden. Bitte prüfen Sie die für Sie relevanten Angaben vor Kauf mit dem Verkäufer.****
- Gerne nehmen wir Ihr Fahrzeug in Zahlung und erstellen Ihnen ein entsprechendes Angebot.
Finanzierung möglich.

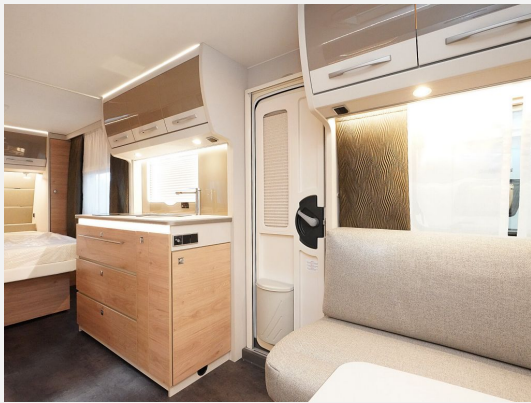
Irrtümer und Änderungen vorbehalten

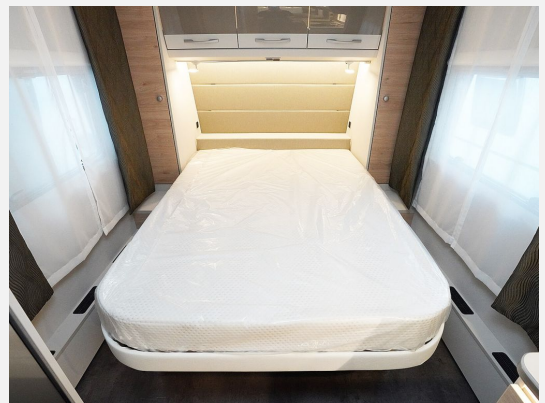
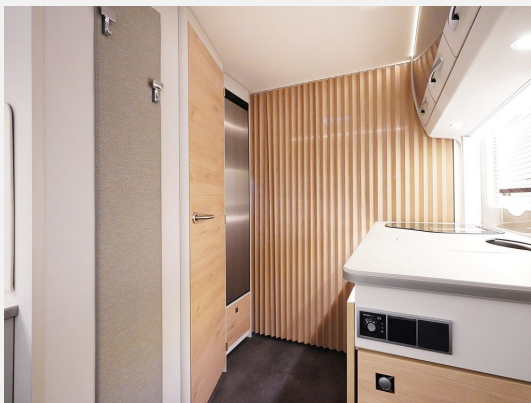
Ausstattung

- Antischlingerkupplung
- Irrtümer und Änderungen vorbehalten

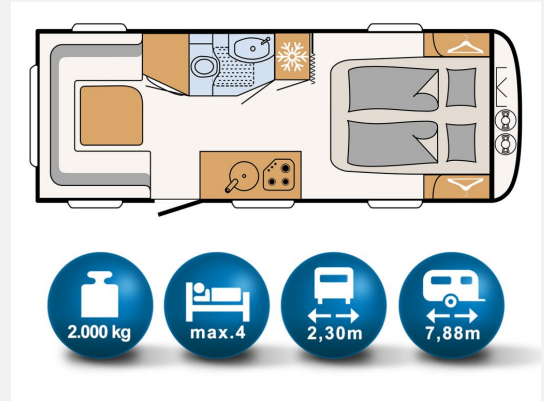
Bilder











Verkäufer

Glück Freizeit GmbH
Herr Siegfried Weber
Ohmstraße 16
85254 Sulzemoos

☎ 08135-937155

FAX 08135-937151

✉ siegfried.weber@glueck-freizeitmarkt.de