

Exposé

Niesmann + Bischoff ISMOVE AB 01/22 7.3 F

177.093,- €

MwSt. ausweisbar

Fahrzeug



Grundriss



Technische Daten

Modell-/Baujahr	2022
Erstzulassung	12/2023
Leistung	132 KW / 180 PS
km Stand	86 km
Basisfahrzeug	Fiat Ducato AL-KO-Tiefrahmen EURO VI E
Motordetails	Anzahl Zylinder: 4 Hubraum: 2200 Kraftstoff: Diesel
Anzahl Schlafplätze	4
Gesamtlänge	729 cm
Gesamtbreite	228 cm
Höhe	284 cm
Aufbauart	Integriert
Masse in fahrber. Zustand	2940 kg
techn. zul. Gesamtmasse	4500 kg
Zuladung	560 kg
Sitze mit Gurt	4
Kraftstoff	Diesel
Polster	Attraction (Leder, anthrazit)
	Tageszulassung
	Doppel-/franz. Bett

Standort: 85254 Sulzemoos
ISMOVE 7.3 F

- Fiat Ducato Maxi 4.5 t. 180 PS (Heavy Duty Homologiert)
- Bordwerkzeug und Tirefit
- Automatisches Wandlergetriebe ZF AT9
- Kurbelstützen (manuell) hinten
- Aguti-Komfortsitze für Fahrer- und Beifahrer mit Sitzheizung und Lordosenstütze
- Kraftstofftank 90 l
- LED Abblend- und Fernlicht
- Leichtmetallfelgen 18 Zoll. matt schwarz
- Clou Line Design (lackierter Kühlergrill inkl. Chromapplikationen)
 - + (schwarzer Kühlergrill inkl. Chromapplikationen, aufgesetzte Seitenfenster bei
 - + Fahrer-/ Beifahrersitz, Chromapplikationen an Frontscheinwerfern, Chromapplikationen an Heckwand)
- Frischluchtventilator über Küche anstelle Seriendachluke
- Zusätzliche Garagenklappe auf Fahrerseite (gleiche Maße wie Beifahrerseite)
- Regalsystem in Garage auf Fahrerseite
- Stauraumkiste ausziehbar auf Beifahrerseite
- Markise 5.0 m manuell mit LED Beleuchtung
- Hängeschrankklappen in Walnut Planked (Walnuss dunkel)
- Hubbett manuell mit Komfortmatratze und Lattenrost
- Küchenfronten in Walnut Planked (Walnuss dunkel)
- Sofa Fahrerseite zur L-Sitzbank umbaubar (4 Gurtsitze gesamt)
 - + inkl. klappbarer Tischplatte und schiebbarem Tisch dank Bodenschienensystem
- Außendusche in Garage
- Elektrische Entleerung für Abwassertank
- Festtanktoilette (Keramik) mit 120 l Tank und elektrischer Schieberfunktion
- Gasanschluss in Seitenwand
- Gasfilter (2 Stck.) für Campinggasflaschen
- Gastank 50 l/20 kg mit Füllstandsanzeige
- SOG Toilettenentlüftung
- Truma DuoControl CS Gasströmungswächter
- Entsorgungsschlauch (Abwasserschlauchset) in Aufnahmerohr
- Kombiladegerät 70A mit Wechselrichter von 12V auf 230V. 1.600W
- Lithium Batterie 2 100 AH zusätzlich (Gesamt 3)
 - + Batteriewächter und Batteriemagnetanzeige anstelle Serie
- Solaranlage 2 110 W (Gesamt 220 W)
- Steckdose 230 V in Garage
- Zentralverriegelung für Aufbau- und Garagenklappe
- Navigationsgerät mit 9 Zoll Touchscreen. inkl. Radio mit DAB+. Bluetooth
- Sat.-Anlage Oyster Cytrac. Twin-Anlage. (ohne Receiver)
- Smart-LED TV 22 Zoll im Schlafraum
- Sitzpolster Attraction (Leder. anthrazit)
- Rückenpolster Grand Cru Nr. 7
- CP - Comfort Paket
 - + Panoramadachluke (Midi-Heki) über Wohnraum
 - + Komfortsitze für Fahrer und Beifahrer (Aguti), neigungs- und höhenverstellbar,
 - + in Polsterstoff bezogen (anstelle von Original-Fiat-Sitzen)
 - + Akustikverkleidung an den Seitenwänden
 - + Komfortmatratze inkl. Lattoflex-Schlafsystem für Heckbett(en)
 - + Intuitives Beleuchtungskonzept (Bewegungs- und Lichtsensoren für
 - + Nachtkorridorbeleuchtung und Variobad sowie automatischer Beleuchtung für Wohnraum,
 - + Heckgarage und Versorgungsfach über Tür- und Klappenkontakte)
 - + Fliegenschutz-Schiebetür für Aufbau- und Garagenklappe
- FCP - Fahr-Comfort Paket
 - + Digitales Cockpit
 - + Lenkrad/Schaltknopf in Leder

- + Lenkrad mit Bedienelementen für Radio
- + Wireless Phone Charger
- MMP - Multimedia Paket
- + Radiovorbereitung Basic bestehend aus 4 Lautsprecher, inklusive Antenne FM/DAB+
- + Navigationsgerät mit 7 Zoll Touchscreen, inkl. Radio mit DAB+, Bluetooth und
- + Rückfahrkamera hinter Lilien-Emblem
- + Smart LED TV 32 Zoll, im Wohnraum inklusive Triple Tuner, Bluetooth 4.2
- + Sat.-Anlage Oyster Cytrac (ohne Receiver)
- WP - Winter Paket
- + Warmwasserheizung mit thermostatischer Regelung, Heizpatrone und Touchscreen-Bedienpanel
- + Motorwärmetauscher (nutzt das Kühlwasser des Motors zur Wohnraumbeheizung)
- + Isolierdoppelverglasung für Fahrer- und Beifahrerfenster
- PK - Premium Küchenzeile
- + Kompressor Kühlschrank 138 l inkl. separatem Gefrierfach (12 l) und elektr. Zentralverriegelung
- + Gastro Norm Behälter für Kompressor Kühlschrank
- + Mineralwerkstoffoberfläche
- + Küchenarbeitsflächenerweiterung dank Auszug
- + Elektrischer Küchenlift mit indirekter Beleuchtung und 230-V-Steckdose
- Abnahmeinspektion. Fracht. Brief. Ausgangskontrolle. Übernahme. EUR 50.- getankt
- Tageszulassung

Irrtümer und Zwischenverkauf vorbehalten

Gerne nehmen wir Ihr Fahrzeug in Zahlung und erstellen Ihnen ein entsprechendes Angebot. Finanzierung über unsere Partnerbank möglich.

Irrtümer und Änderungen vorbehalten

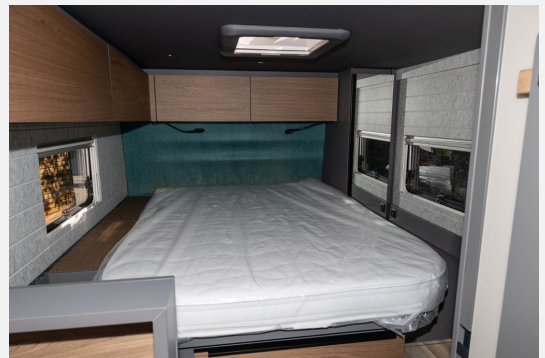
Ausstattung

- Doppelboden, Heckgarage

Irrtümer und Änderungen vorbehalten

Bilder







Verkäufer

HYMER - Zentrum Sulzemoos GmbH
Herr Team Fahrzeugverkauf
Ohmstraße 14
85254 Sulzemoos

☎ 08135/937-200

FAX 08135/937-210

✉ info@hymer-muenchen.de