

Exposé

Sunlight T 67S Adventure Edition Hubbett/Markise/4erFT

80.745,- €

MwSt. ausweisbar

Fahrzeug



Technische Daten

Modell-/Baujahr	2024
Erstzulassung	02/2024
verfügbar ab	11/2024
Anzahl der Achsen	2
Leistung	121 KW / 165 PS
km Stand	20000 km
Umweltplakette	grün
Basisfahrzeug	Citroen Jumper
Getriebe	Schaltgetriebe
Antriebsart	Frontantrieb
Anzahl Schlafplätze	4
Gesamtlänge	695 cm
Gesamtbreite	232 cm
Höhe	306 cm
Aufbauart	Teilintegriert
techn. zul. Gesamtmasse	3500 kg
Infrastruktur	Küche WC
Liegeflächen	Heck (74778) Hubbett (195x140/110)
Sitze mit Gurt	4
Kraftstoff	Diesel
Farbe	schwarz
	L-Sitzgruppe
	Einzelbett, Hubbett

Beschreibung

Interne Nummer bei Rückfragen: FA 47 **Das Fahrzeug befindet sich in der Vermietung. Lieferbar ab ca. November 2024!**

Das Fahrzeug verfügt über folgende **Serienausstattung**:

Chassisfarbe Weiß, Stoßfänger lackiert, **16" Alufelgen**, Wohnwelt Adventure, Rahmenfenster, **2. Außenstauraumklappe**, großer Kühlschrank mit separatem Frosterfach, **Bettenumbau EB zu DB, Markise, Fahrradträger**, Tempomat, Eco-Pack Start & Stop Funktion inkl. Booster, Klimaanlage Fahrerhaus manuell, Fahrer- und Beifahrerairbag, **ABS, ESP, ESC inkl. ASR und Hillholder**, elektrische Fensterheber und Zentralverriegelung im Fahrerhaus, Außenspiegel elektrisch und beheizt, **Dieseltank 75L**, Getränkehalter in der Mittelkonsole, Fahrer- und Beifahrersitz drehbar, Radiovorbereitung mit Lautsprechern, 7-Jahre-Dichtigkeitsgarantie, Ausstellfenster doppelverglast mit Verdunklungsrollo und Fliegenschutz, **elektrische Trittstufe**, Zuladung Heckgarage bis zu 150kg, **Isofix für 2 Plätze**, LED-Beleuchtung integriert unter den Dachschränken, LED-Außenleuchte, Combi 6 Gasheizung, 2-Flammen-Kocher und vielem mehr*

zusätzlich verfügt das Fahrzeug über folgende **Sonderausstattung**:

- **Citroen Jumper 165 PS**
- Reifenluftdrucksensor
- **Hubbett**
- Abwassertank isoliert
- Holzrost in der Duschwanne
- **Faltverdunklung**
- **4te Schiene Fahrradträger**,
- **100 WP Solaranlage mit Anschluss Starterbatterie**
- **Moniceiver mit Rückfahrkamera**
- Fracht und Zulassungsdokumente*

*Irrtümer vorbehalten

Alle gemachten Angaben im Inserat dienen lediglich der allgemeinen Beschreibung des Fahrzeugs und sind keine zugesicherte Eigenschaft. Alle Maß- u. Gewichtsangaben wurden aus den Fahrzeugunterlagen entnommen.

Sollten Sie noch Fragen haben oder weitere Bilder zur Ansicht wünschen, können Sie sich gern per Telefon oder per Email bei uns melden. Wir freuen uns Sie schon bald als Kunden bei uns begrüßen zu dürfen.

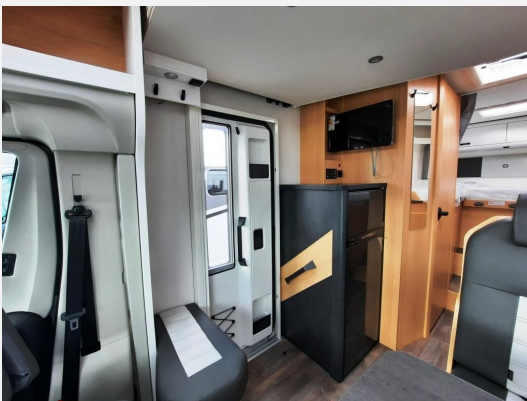
Irrtümer und Änderungen vorbehalten

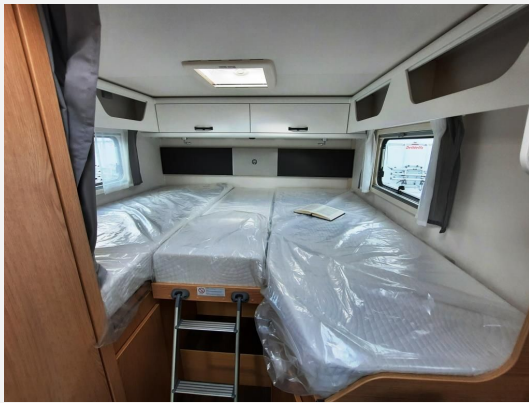
Ausstattung

- ABS, Airbag Beifahrer, Airbag Fahrer, Alufelgen, ASR, Außenspiegel beheizbar, Außenspiegel elektrisch, Elektr. Fensterheber, ESP inkl. Hill-Holder, Lederlenkrad, Pilotensitze, Servolenkung, Tagfahrlicht, Tempomat, Wegfahrsperre, Zentralverriegelung, ESP, Rußpartikelfilter
- 2. Garagentür, Ausstellfenster, Einstiegstufe elektrisch, GFK-Dach, Hebe-Kippfenster, Heckgarage, Markise, Rahmenfenster, Verdunklungs- und Fliegenschutzrollos, Vorzeltleuchte, Midi-Heki, Mini-Heki, Fahrradträger für 4 Räder
- Ambiente-Beleuchtung, Fahrerhaus-Verdunklungssystem, Fahrerhaussitze drehbar, Insektenschutztür 1/1, LED-Beleuchtung
- Gasheizung, Klimaanlage FH manuell, Klimaanlage, Umluftanlage
- 2-Flammkocher, Kühlschrank mit Frostfach, AES-Kühlschrank
- Cassetten-Toilette, Dusche, Frischwassertank, Warmwasser, Frischwassertank-Anzeige
- Gasflaschenkasten für: 2x11 kg Fl.
- TV-Halter, TV-Halter schwenkbar, TV, SAT-Anlage, SAT-Anlage automatisch, Rückfahrkamera, Radio/Tuner, Bluetooth Fahrerhaus
- Solaranlage

- Scheckheft gepflegt, Nichtraucherfahrzeug
- Irrtümer und Änderungen vorbehalten

Bilder







*Freizeit
mobil erleben*



Verkäufer

Freizeit-Center Albrecht GmbH & Co. KG
Herr Marcel Albrecht
Porschestraße 15
21423 Winsen (Luhe)

☎ +49 (0) 4171 - 60 16 50

FAX +49 (0) 4171 - 60 16 522

✉ info@freizeit-mobil-erleben.de