

Exposé

Weinsberg X-CURSION VAN 500 MQ EDITION [PEPPER]  
Klimaanlage/Autark/Automatik

**52.999,- €**

MwSt. ausweisbar

Fahrzeug



## Technische Daten

<b>Modell-/Baujahr</b>	2023, 04/2023
<b>Leistung</b>	110 KW / 150 PS
<b>km Stand</b>	49000 km
<b>Basisfahrzeug</b>	VW T
<b>Motordetails</b>	VW T6.1 110kW / 150PS, Automatikgetriebe
<b>Getriebe</b>	Automatik
<b>Anzahl Schlafplätze</b>	4
<b>Gesamtlänge</b>	588 cm
<b>Gesamtbreite</b>	216 cm
<b>Höhe</b>	291 cm
<b>Innenhöhe</b>	199 cm
<b>Aufbauart</b>	Teilintegriert
<b>techn. zul. Gesamtmasse</b>	3500 kg
<b>Liegeflächen</b>	Heck (135x200)
<b>Sitze mit Gurt</b>	4
<b>Kühlschrankvolumen</b>	90 l
<b>Wasservorrat</b>	65 l
<b>Abwassertankvolumen</b>	58 l
<b>Batterie</b>	80 Ah
<b>Vorbesitzer</b>	1

Sichern Sie sich jetzt Top Gebrauchtwagen aus unserer Mietflotte 2024 mit umfangreichen Serien- und Sonderausstattungen.

Rufen Sie uns gerne unter der angegebenen Telefonnummer an oder senden Sie uns eine E-Mail über den Kontaktbutton oben rechts.

Unsere langjährigen Camper-Experten beraten Sie gerne - Gemeinsam finden wir Ihren Traumcamper!

Bei uns finden Sie eine Vielzahl von unterschiedlichen Wohnmobil-Modellen und -Größen! Wir bieten für jede Situation und Lebenslage den passenden Reisebegleiter aus verschiedenen Kategorien.

Erfahren Sie mehr auf: <https://www.roadfans.de/wohnmobil-kaufen/>

Außerdem gibt es eine große Indoor-Ausstellung an unserem Standort Düsseldorf. Wir freuen uns auf Ihren Besuch. ROADfans bietet Ihnen auch:

- Günstige Finanzierung zu attraktiven Zinssätzen ab 3,99%
- Günstige KFZ- Versicherungen inkl. Haftpflicht und Vollkasko ab 55 €
- Weiteres Zubehör mit Montage

#### **Weinsberg X- Cursion 500MQ**

##### **Sonderausstattung:**

- Autark-Paket bestehend aus Solaranlage 110W und 2ter Aufbaubatterie
- Klima-Paket mit Dachklimaanlage Dometic Fresh 2200 OEM
- Auflastung auf 3.500kg
- Fahrradträger für 3 Fahrräder am Heck, Thule Lift V16 in Silber
- Aufbauhöhe Exklusiv
- Elektrische Eintrittsstufe
- Aufstellfenster im Heck links 70x 40
- ISOFIX System auf der Sitzbank für einen Kindersitz
- Fußmattenset im Fahrerhaus im Markendesign
- Rahmenfenster Seitz S7
- Easy Move Bett, Hubbett im Bug

##### **Serienausstattung:**

- Weinsberg X-CURSION VAN EDITION [PEPPER] 500 MQ VW T6.1 3.200 kg\*\*\* 110kW / 150PS - - Automatikgetriebe - VW T6.1 Automatikgetriebe
- Scheibenwischer-Intervallschaltung
- Außenspiegel elektrisch einstell- und beheizbar
- Frontstoßfänger in Wagenfarbe lackiert
- 17" Leichtmetallfelgen Devonport
- Klimaanlage mit manueller Regelung im Fahrerhaus
- Multifunktionsanzeige "Premium" Multifunktions-Lenkrad (3-Speichen)
- Lendenwirbelstützen für linken und rechten Sitz
- Sitzheizung für Fahrerhaussitze
- Front- und Seitenscheibenverdunklung
- Notbremsassistent und Abstandsgeregelter Tempomat (ACC)
- Fernlichtassistent: "Light Assist"
- Reifendruckkontrollanzeige
- Nebelscheinwerfer inkl. Abbiegelicht

- LED-Hauptscheinwerfer
- Navigationssystem "Discover Media" inklusive induktiver Ladeschale
- Beheizbare Scheibenwaschdüsen'
- LED-Tagfahrlicht
- Vorbereitung "We Connect" und "We Connect Plus"
- Höhenverstellung Fahrersitz
- Müdigkeitserkennung
- zusätzliche 230V SCHUKO-Steckdose in der Küche
- Rückfahrkamera, inkl. Verkabelung
- USB-Steckdose (zusätzlich)
- Stimmungsvolle Ambientebeleuchtung
- Antennen System Oyster 60 PremiumTwin inkl. 27" und TV-Halter
- Isolierhaube Abwassertank - beheizbar
- Markise 305 x 250 cm, anthrazit
- Dachhaube (Hebe-Kipp) 70x50cm (Bug)

**Zwischenverkauf und Irrtümer für dieses Angebot sind ausdrücklich vorbehalten.**

Das dargestellte Fahrzeug kann kostenpflichtige Sonderausstattung zeigen. Ausschlaggebend sind einzig und allein die Vereinbarungen im Kaufvertrag.

Rufen Sie uns gerne unter der angegebenen Rufnummer an oder senden uns eine Email über den Kontaktbutton oben rechts.

**Wir freuen uns auf ein persönliches Gespräch mit Ihnen.**

**Ihr ROADfans-Team**

## Ausstattung

- VW T6.1 3.200 kg\*\*\* 110kW / 150PS, Automatikgetriebe
- Bedienanleitung (deutsch), TÜV und Zulassungspapier
- Aufbautür: WEINSBERG KOMFORT, Ein-Schlüssel-Schließenanlage, Insektenschutztür
- Dichtigkeitsgarantie 10 Jahre, MediKit Gutschein, SilwyREADY, Verbandmaterial, Warndreieck und Warnweste
- Service-/Stauraumklappen und Garagentür/-klappe mit Ein-Hand-Bedienung, WEINSBERG Easy-Travel-Box, Einfacher Zugang zu Gaskasten über Servicetür in der Seitenwand, Serviceklappe für {WEINSER} Easy-Travel-Box, Garagentür 72,5 x 110 cm, rechts, Garagentür 55 x 110 cm, links
- Linkslenker, Hochwertige Passform-Sitzbezüge für Fahrerhaussitze im WEINSBERG Wohnwelt-Design, ESP, ABS, Kraftstofftank 70 Liter, Fahrerairbag, Beifahrerairbag, Hill Holder (Berganfahrhilfe), Elektronische Wegfahrsperrung, Elektromechanische Servolenkung, Fahrzeugschlüssel mit Fernbedienung zur Ver- und Entriegelung der Fahrerhaustüren, Maximale Traglast der Heckgarage: 150 kg, Rückfahrkamera, inkl. Verkabelung, Fahrer- und Beifahrersitz mit Armlehnen, Höhenverstellung Beifahrersitz, Höhenverstellung Fahrersitz, Fahrerhaussitze drehbar, Verbundglas-Frontscheibe in Wärmeschutzverglasung, Multikollisionsbremse, Start&Stopp-System mit Bremsenergie-Rückgewinnung, Elektrische Fensterheber, Radio "Composition Audio" mit TFT-Display (monochrom), Federung und Dämpfung mit erhöhter Vorderachslast und verstärkten Stabilisatoren, Fahrerhaus im Zweifarbdesign: Weiß / Ascotgrau, Frontstoßfänger in Wagenfarbe lackiert, 17" Bereifung, 17" Leichtmetallfelgen Devonport, Klimaanlage mit manueller Regelung im Fahrerhaus, Multifunktionsanzeige "Premium" mit mehrfarbigem Display, Multifunktions-Lenkrad (3-Speichen), Sitzheizung für Fahrerhaussitze, Front- und Seitenscheibenverdunklung, Notbremsassistent, Abstandsgeregelter Tempomat (ACC) mit Geschwindigkeitsbegrenzer, Müdigkeitserkennung, Fernlichtassistent: „Light Assist“, Scheibenwischer-Intervallschaltung mit Regensensor und automatische Fahrlichtschaltung, Reifendruckkontrollanzeige, Nebelscheinwerfer inkl. Abbiegelicht, Außenspiegel elektrisch einstell- und beheizbar, LED-Hauptscheinwerfer, LED-Tagfahrlicht, Beheizbare Scheibenwaschdüsen und Waschwasserstandsanzeige, Navigationssystem "Discover Media" inklusive "Streaming & Internet", Vorbereitung für "We Connect" und "We Connect Plus", Induktive Ladeschale, Lendenwirbelstützen für linken und rechten Einzelsitz in der 1. Sitzreihe (beide manuell einstellbar)

- Fenster mit Doppelverglasung getönt, vorgehängt und ausstellbar, mit Insektenschutz und Verdunklung, Dachhaube 40 x 40 cm klar, mit Insektenschutz und Verdunklung (Heck), Dachhaube 28 x 28 cm, mit Insektenschutz (Toilettenraum), Ausstellfenster Hutze, mit Insektenschutz und Verdunklung (Bug), Dachhaube (Hebe-Kipp) 70 x 50 cm klar, mit Beleuchtung, Insektenschutz und Verdunklung (Bug)
- Alu-Glattblech, weiß, Widerstandsfähige Unterbodenbeschichtung, Sonderbeklebung EDITION [PEPPER], Hutze über Fahrerhaus in LFI-Technologie, GFK-Dach mit reduzierter Hageempfindlichkeit in Weiß
- Heckleuchenträger mit LED-Leuchten, Kennzeichenbeleuchtung in LED-Technik, Dritte Bremsleuchte in LED-Technik, Vorzeltleuchte in LED-Technik, mit Bewegungsmelder
- Möbeldekor: Tiberino, Profilleisten teilweise in Echtholz, Vinyl-Bodenbelag, Staukastenklappen mit Soft-Close-Funktion
- Monositzgruppe mit Einhängetisch, inkl. ausdrehbarer Tischverlängerung, Polster: MALABAR, COZY HOME EDITION [PEPPER], EvoPore HRC Matratze
- Airbag Beifahrer, Airbag Fahrer, Alufelgen, ASR, Außenspiegel elektrisch, Außenspiegel beheizbar, Elektr. Fensterheber, Rußpartikelfilter, Servolenkung, Tagfahrlicht LED, Tagfahrlicht, Tempomat, Zentralverriegelung, Wegfahrsperre, Lederlenkrad, Multifunktionslenkrad, Abstandstempomat, Nebelscheinwerfer
- Kocher-Spülen-Kombination inkl. 2-Flammen-Kocher mit elektrischer Brennerzündung und geteilter Glasabdeckung, Kassetten-Toilette THETFORD drehbar, Küchenschubladen mit Soft-Close-Funktion, Kompressor-Kühlschrank 90 Liter (incl. 7,5 Liter Gefrierfach), Hochwertige Armaturen, Klappbare Wäschestange, im Toilettenraum oder Dusche, Flex Bad mit höhenverstellbarer Duschkabine
- Gasschlauch Ausführung D/AT/ES/FI/BE/IT/NL/DK, Gasregler Ausführung D/AT/ES/FI/BE/IT/NL/DK, Umluftanlage 12 V, Dieselheizung TRUMA Combi 4 D, Vernetzbares Elektronik-System inkl. zentralem Control-Panel mit Anzeige für Status der Batterien, Frisch- und Abwassertanks und Stromanschluss, Wasserversorgung mit Tauchpumpe, Warmwasserversorgung mit Einhebel-Mischbatterie, Gasanlage 30 mbar, Wasserleitungen im isolierten Bereich verlegt, Isolierhaube Abwassertank, beheizbar, Wasserfiltersystem „bluuwater“
- Ladebooster für Aufbauakku, 230 V SCHUKO-Steckdosen Variante „D/AT/ES/FI/BE/IT/NL/DK/SE“, USB-Steckdose (1 Stück), im Heck, 230 V SCHUKO-Steckdose, zusätzlich (Garage), TV-Halter, Stromversorgung/Innenbeleuchtung mit 230 V und 12 V, div. Innensteckdosen, Innenbeleuchtung komplett in LED-Technik, Ladegerät 216 VA, Sicherungsautomat, Stimmungsvolle Ambientebeleuchtung, Antennenkomplettsystem Oyster 60 Premium, Twin inkl. SMART TV 27“, 230 V SCHUKO-Steckdose zusätzlich, (Küche, 1 Stück)
- Markise 305 x 250 cm, anthrazit
- Markise, 2. Garagentür, Einstiegstufe elektrisch, Fahrradträger für 3 Räder, Heckgarage, Verdunkelungs- und Fliegenschutzrollos
- Ambiente-Beleuchtung, LED-Beleuchtung
- Klimaanlage Dach, Klimaanlage
- 2-Flammkocher
- Dusche, Frischwassertank, Frischwassertank-Anzeige, Warmwasser
- Bluetooth Fahrerhaus, DAB Radio, Navigationssystem, Radio/Tuner, Rückfahrkamera
- Solaranlage, Zusatzbatterie
- 1. Hand, Isofix



Optional  
Finanzierungs-  
und KFZ-  
Versicherungs-  
angebote

## WOHNMOBIL KAUFEN

### EINFACH. FLEXIBEL. REISEN.

Mit dem Wohnmobil los, raus in die Natur, bleiben, wo es einem gefällt und das Gefühl von Freiheit spüren. Genau das zeichnet Urlaub mit dem Wohnmobil aus!

Kaufen Sie jetzt Ihr eigenes Wohnmobil bei ROADfans:

- ✓ Junge Gebrauchte aus Mietflotte
- ✓ Über 1400 Fahrzeuge und 8 Marken im Bestand
- ✓ 12 Standorte deutschlandweit
- ✓ Deutschlandweites Werkstattnetz

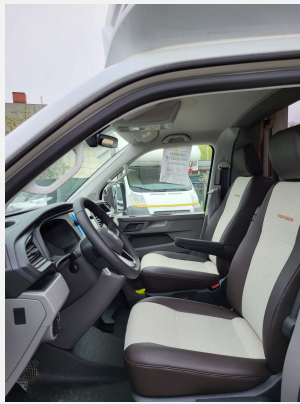


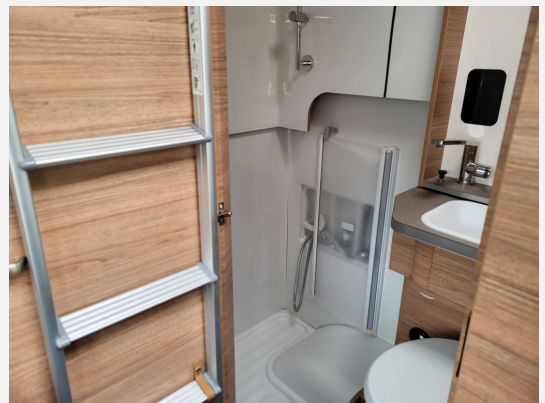


**AKTION**  
**ROADfans**

 <b>SOLAR</b> 2x 110W SET INKL. LADERGLER <b>1.390 €</b> <small>INKL. STANDARD-EINBAU</small>	 <b>SAT / TV</b> INKL. 22" SMART-TV <b>2.150 €</b> <small>INKL. STANDARD-EINBAU</small>	 <b>KLIMA</b> DOMETIC FRESHJET 2200 BASIC <b>2.090 €</b> <small>INKL. STANDARD-EINBAU</small>
--	--	---

www.roadfans.de/wohnmobil-werkstatt \*Angebote gültig solange der Vorrat reicht.









## Verkäufer

Roadfans GmbH Station Bielefeld  
Herr Jörg Steingen  
Ferdinand-Happ-Straße 1-7  
60314 Frankfurt

☎ +496994322236

✉ [caraworld-leipzig@roadfans.dealerdesk.de](mailto:caraworld-leipzig@roadfans.dealerdesk.de)