

Exposé

Carthago c-tourer T 149 LE *sofort verfügbar!*

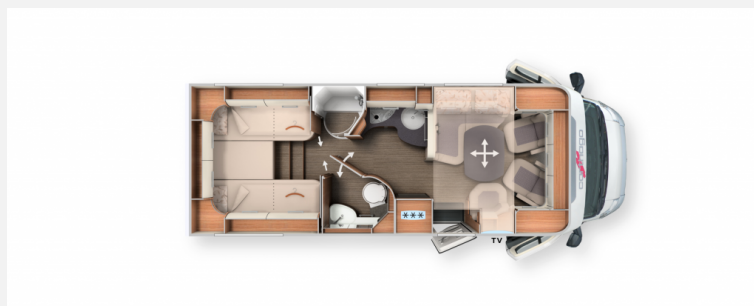
139.990,- €

MwSt. ausweisbar

Fahrzeug



Grundriss





Technische Daten

Erstzulassung	13.05.2024
Anzahl der Achsen	2
Leistung	125 KW / 170 PS
km Stand	11724 km
Umweltplakette	grün
Schadstoffklasse/-norm	Euro 6e
Basisfahrzeug	Mercedes-Benz Sprinter
Motordetails	Mercedes-Benz Diesel
Getriebe	Automatik
Antriebsart	Frontantrieb
Anzahl Schlafplätze	2
Gesamtlänge	765 cm
Gesamtbreite	227 cm
Höhe	295 cm
Innenhöhe	198 cm
Aufbauart	Teilintegriert
Masse in fahrber. Zustand	3375 kg
techn. zul. Gesamtmasse	4500 kg
Infrastruktur	Küche WC
Liegeflächen	Heck (200 / 190x85) Hubbett (195x160) Seite (192x113/ 65)
Sitze mit Gurt	2
Anhängerlast (gebremst)	2000 kg
Kraftstoff	Diesel
Heizung	Truma Combi 6
Kühlschrankvolumen	153 l
Gefriervolumen	29 l
Wasservorrat	150 l
Abwassertankvolumen	140 l
Ladegerät	3 x USB Steckdose A
Batterie	80 Ah
Polster	Teilleder Macchiato
Steckdosen 230V	8
Steckdosen 12V	1
Führerscheinklasse	C1
Vorbesitzer	1
Farbe	weiß

TÜV neu ehem. Mietfahrzeug



Irrtümer, Zwischenverkauf und Änderungen vorbehalten. Verkauf ohne evtl. abgebildete Deko

Der c-tourer T 149 LE - Mit großem Raumgefühl und hohe Zuladungsreserven ist der c-tourer T 149 LE ein guter Reisebegleiter!

Basis-Plus Paket:

- SOG-Toilettenlüftung über Dachkamin
- Vorbereitung Rückfahrkamera (Einzellinse)
- Kombiinstrument mit Farbdisplay
- Radiovorbereitung mit Dachantenne mit DAB+, Lautsprecher (4x), DVB-T2 Empfang
- Fahrerhaussitze mit Neigungs- und Höhenverstellung (vorn / hinten)
- Vorbereitung Sat-Anlage
- Lenkrad mit Höhen- und Neigungsverstellung
- Regensensor
- Vorbereitung Solaranlage
- Vorderachse mit erhöhter Traglast
- Elektrische Feststellbremse
- Insektenschutzrollo Aufbauart
- USB-Steckdose im Dachstauschrank über Heckbett
- Fahrerhausverdunklungssystem Plissee an Front- und Seitenscheiben
- Große Rollergaragentür auf der Fahrerseite
- Kraftstofftank 92 Liter
- Ladebooster
- Abwasserschlauchset zur komfortablen Entsorgung
- Halbautomatische Klimaanlage Tempmatik
- Vorbereitung Dachhaubenlüfter elektrisch
- Multifunktions- und Lederlenkrad mit Höhen- und Neigungsverstellung
- Dachkuppel Midi-Heki mit LED-Spots über L-Wohnsitzgruppe

Fahrassistenz Paket:

- ●Aktiver Abstandsassistent DISTRONIC
- ●Fernlichtassistent (MERCEDES)
- ●Reifenluftdruckkontrollsystem
- ●Aktiver Spurhalteassistent (MERCEDES)
- ●Verkehrszeichenassistent (MERCEDES)
- ●Aktiver Aufmerksamkeitsassistent
- ●Aktiver Bremsassistent

Media-Paket:

- Digitales Rückfahrkamerasystem mit Einzellinse
- TV-Auszugssystem 24" in Seitensitzbank
- LED-Flachbildschirm 24" für TV-Auszugssystem / TV-Halter

Sonderausstattung:

- Motorvariante 170 PS / 125 kW, Euro VI E
- Automatikgetriebe 9G-Tronic inkl. Hold Funktion
- 16 Zoll Alufelgen Mercedes (Schwarz) mit Ganzjahresbereifung
- Kurbel-Heckstützen zur Wankstabilisierung im Stand



- Auflastung von 3.500 kg auf 4.500 kg
- Dachmarkise Kasette Alu, Tuch grau, Länge: 4,5 m
- Dachfenster „skyview“ mit Designhimmel über Fahrerhaus
- Steckdosenpaket mit Zusatzsteckdosen (3 x 230 V, 2 x USB)
- Truma DuoControl CS
- Gasfilter für Truma Duo Control CS (empfohlen)
- Kaffee-Kapselmaschine mit Anschluss-Set inkl. Auszugssystem
- Tec-Tower Kühlschrankkombination 153 l mit sep. Gefrierfach und Gasbackofen
- Stilwelt Casablanca
- Teilleder Macchiato 23 - Leder-Stoff-Kombination
- Carthago Schlafwelt & Deko-Set: Dekokissen, Wohndecke, Spannbettlaken-Set
- Teppichboden für Wohnraum
- Teppichboden für Fahrerhausbereich
- Wohnsitzgruppe umbaubar zur Schlafmöglichkeit
- 4. Sitzplatz in L-Wohnsitzgruppe: Fußpodest
- Zentralverriegelung für XL-Aufbautür "premium two 2.0"
- Zusätzlicher TV-Anschluss im Schlafraum
- Transport- und Dokumentengebühr

Abgabe zum Ende der Mietsaison oder nach vorheriger Vereinbarung. Der km-Stand kann bis zur Übernahme abweichen.

Unseren kompletten Fahrzeugbestand finden Sie unter <https://www.caraworld.de/haendler/p-concept-automobile-gmbh.6214.html>

Irrtümer und Änderungen vorbehalten

Ausstattung

- Warmluftzusatzheizung, Warmluftauslässe im Wohnraum,, Fußbodenheizungseffekt
- Keyless Start, Seitenwindassistent, Berganfahrhilfe, ABS, ASR, EBV, ESP, Spurhalteassistent, Automatische Fahrlichtsteuerung, Mercedes-Benz Notrufsystem, Vlies-Batterie 12 V / 92 Ah, Vorbereitung für Zentralverriegelung
- Cupholder Fahrer- und Beifahrer, Handschuhfach Beifahrerseite, Klappdeckel für Ablagefach, Stoßfänger und seitliche Anbauteile in Wagenfarbe lackiert, Kühlergrilldesign mit Chromelementen, T-Haube in GFK, Fahrerhaustüren mit Zentralverriegelung, Fahrer- und Beifahrerkomfortsitze Aguti, Außenspiegel elektrisch verstell- und beheizbar, Rundumlaufende Dachstauschränke, Trennvorhang zum Wohnraum
- Frisch- und Abwassertank, Wasserablasszentrale, Wartungsarmes Druckwasserpumpensystem
- Gasflaschenkasten, Aufnahme Gasflaschen 2 x 11 kg, Gasabsperrhähne im Küchenbereich, Elektrozentrale in Rollergarage, Batteriezentrale beheizt, 1 x 80 Ah Gel-Batterie, im Doppelboden, Digitales Bedienpanel Truma CP+, 230 V Steckdose im Eingangsbereich, 1x USB-Steckdose, Deckenbaldachine, Arbeitslicht und Ambientebeleuchtung, LED-Akzentlicht im Küchenbereich
- Nutzhöhe bis 55,5 cm, Beheizter und beleuchteter Durchladestauraum, Außenzugang über mehrere große Klappen, Zentraler Durchladestauraum, Innenzugang über L-Wohnsitzgruppe
- Große Garagentür auf Beifahrerseite, Garagenboden mit GFK auf Ober- und Unterseite, Antirutschbelag, Rundum frostsicher isoliert und beheizt, Verzurrsystem über Aluminium-Tragholm inkl. 8 Verzurrösen
- Wand- und Dachinnenseite mit Mikrofaser-Klimawandbelag, L-Wohnsitzgruppe mit Seitensitzbank, 360°-Wohnraumbereich über Fußpedal drehbar, und zweifach verschiebbar, Ausdrehbarer Schuhschrank, Sitzpolster mit Mehrlagen-Premiumschaumkern und Rückenstützfunktion, Doppelverbindungstechnik "Durafix", Klappenschließer mit Softdämpfung, Gardinensystem inkl. Dekogardine abnehmbar, Wandverkleidung in Leder-Optik hinter Seitensitz

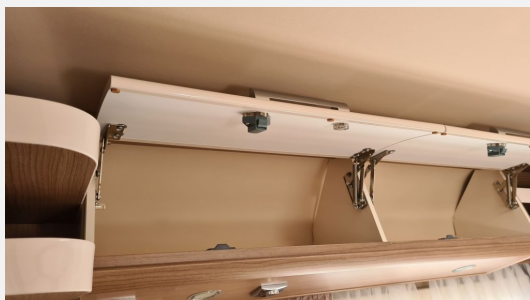
- Waschtischunterschrank, Ebener Duscheinstieg "one-level", Duscheinlage wasserfest, Dachhaube im Waschraum, Dachluke Mini-Heki Waschraum, Handbrause höhenverstellbar, Umkleidezimmer mit verschließbarer Raumtrenntür
- Lattenrost, 7-Zonen-Qualitäts-Kaltschaummatratze, Dachluke Mini-Heki, Aufstellbares Kopfteil, Kleiderschränke unter den Betten, Komfort-Einstiegstreppe
- 10 Jahre Dichtigkeitsgarantie, Holzfreier Karosseriebau - GFK-Dach und Bodenbelag, Dach-Wandverbindung über Dachrundung und Tragholme, Dachsystemschiene seitlich, Seiten- und Heckwand mit Aluminium, RTM-Hartschaum-Isolierkern, Boden-Seitenwandverbindung über vollflächig verklebte Aluminium-Tragholme, Außenklappen aus original Seitenwandmaterial "Carthago Isoplus", Klappendichtung innen- und außenliegend, Außenklappen und Aufbau-tür, Seitenschürzen segmentiert aus Aluminium-Profil, 4-teiliger Heckrahmen mit separater Heckstoßstange, Carthago Rückleuchten mit Carthago C-Branding in LED, Aufbau-fenster Seitz S4, LED-Außenleuchte über Aufbau-tür, Einstiegsstufe Aufbau-tür
- Küchenarbeitsfläche in kratzfestem Schieferdekor, Arbeitsfläche unterleuchtet mit LED-Lichtband, Küchenzeile mit Besteckauszug, Separater Abfallbehälter im getrenntem Hygienebereich, Küchenauszüge rollengelagert "easy glide", 3-Flammen-Herd "Profi Gourmet", Edelstahl-Rundspüle, Wasserarmatur in Metallausführung, Küchenrückwand in Dekorglas Creme, Großer Kühlschrank, Küchentresen als optische Raumteilung und zusätzliche Arbeitsfläche

Irrtümer und Änderungen vorbehalten

Bilder









Verkäufer

P-concept Reisemobile
P-concept Verkaufs-TEAM
Harxbütteler Strasse 16
38179 Lagesbüttel

☎ 05303922880

FAX 053039228810

✉ j.schilasky@p-concept.com