

Exposé

## Carthago chic c-line I 4.9 LE Automatik\*

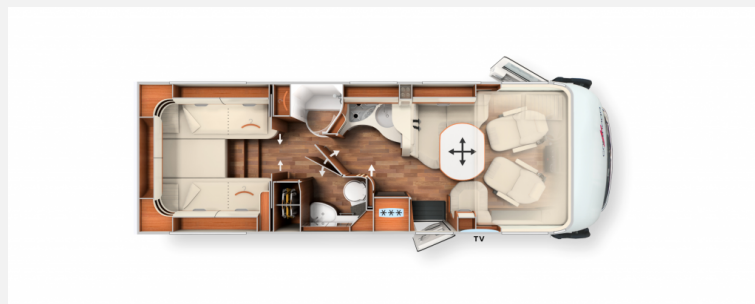
**154.990,- €**

MwSt. ausweisbar

Fahrzeug



Grundriss





## Technische Daten

<b>Modell-/Baujahr</b>	2023
<b>Anzahl der Achsen</b>	2
<b>Leistung</b>	132 KW / 180 PS
<b>Umweltplakette</b>	grün
<b>Schadstoffklasse/-norm</b>	Euro 6d-final
<b>Basisfahrzeug</b>	FIAT Ducato
<b>Motordetails</b>	Fiat Diesel
<b>Getriebe</b>	Automatik
<b>Antriebsart</b>	Frontantrieb
<b>Anzahl Schlafplätze</b>	4
<b>Gesamtlänge</b>	740 cm
<b>Gesamtbreite</b>	227 cm
<b>Höhe</b>	289 cm
<b>Innenhöhe</b>	198 cm
<b>Aufbauart</b>	Integriert
<b>Masse in fahrber. Zustand</b>	3573 kg
<b>techn. zul. Gesamtmasse</b>	4500 kg
<b>Infrastruktur</b>	Küche WC
<b>Liegeflächen</b>	Hubbett (195x160) Heck (200 / 200x85)
<b>Sitze mit Gurt</b>	4
<b>Anhängerlast (gebremst)</b>	2000 kg
<b>Kraftstoff</b>	Diesel
<b>Heizung</b>	Truma Combi 6
<b>Kühlschrankvolumen</b>	153 l
<b>Gefriervolumen</b>	29 l
<b>Wasservorrat</b>	170 l
<b>Abwassertankvolumen</b>	140 l
<b>Ladegerät</b>	4 x USB-Steckdose A
<b>Batterie</b>	2 x 80 Ah
<b>Polster</b>	Teilleder Elfenbein
<b>Steckdosen 230V</b>	8
<b>Steckdosen 12V</b>	2
<b>Führerscheinklasse</b>	C1
<b>Farbe</b>	weiß
	L-Sitzgruppe
	Einzelbett, Hubbett



**Irrtümer, Zwischenverkauf und Änderungen vorbehalten. Verkauf ohne evtl. abgebildete Deko**

**Carthago chic c-line I 4.9 LE:** Die Faszination der Carthago Liner-Klasse. Eleganz, Komfort und Extravaganz. Elegant, komfortabel und überaus praxisgerecht zugleich.

**Super Paket:**

- Vorbereitung Solaranlage
- SOG-Toilettenlüftung über Dachkamin
- Vorbereitung Rückfahrkamera (Einzellinse)
- XL-Aufbautür "premium two 2.0" (Breite 63 cm) mit Doppelverriegelung, Fenster- und Insektenschutzrollo
- Rollergaragen-Upgrade mit Nadelfilz, Gepäcknetzen
- Radiovorbereitung mit Dachantenne mit DAB+, Lautsprecher (4x), DVB-T2 Empfang
- Fahrerhaussitze mit Neigungs- und Höhenverstellung (vorn / hinten)
- Vorbereitung Sat-Anlage
- USB-Steckdose im Dachstauschrank über Heckbett
- Klimaautomatik Fahrerhaus
- Busspiegel „Carthago best view“ mit Busspiegelgehäuse schwarz / weiß, elektrisch verstellbar- und beheizbar
- Armaturenbrettveredelung: Lüftungsgitter in Chrom
- Zentralverriegelung für Fahrerhaustüren und Aufbautür, Fernbedienung mit Funktion "coming home"
- Ladebooster
- Truma DuoControl CS
- Design-Barschrank mit Gläserhalter und Glas-Set über Küche
- Rückfahrkamerasystem mit 7" Farbmonitor seitlich auf Armaturenbrett und Kameralinse im Heckteil integriert
- Kurbel-Heckstützen zur Wankstabilisierung im Stand

**"Küche / Kaffee" Paket mit Kaffee-Kapselmaschine anstelle Kaffeemaschine:**

- Kaffee-Kapselmaschine mit Anschluss-Set inkl. Auszugssystem
- Spannungswandler 12 V auf 230 V, 1.800 W mit Netzvorrangschaltung

**TV Paket Wohnraum 32":**

- TV-Auszugssystem 32" in Seitensitzbank
- LED-Flachbildschirm 32" für TV-Auszugssystem

**TV-Paket Schlafraum (LE-Betten):**

- TV-Schrank im Schlafraum mit TV-Auszugssystem und Anschluss-Set
- 24 Zoll Heck

**Infotainment Paket:**

- Digitales Kombiinstrument mit Farbdisplay
- Multifunktionslenkrad
- Fiat Multimediasystem 10,1" inkl. Navigation, Reisemobil-Routenführung und DAB+
- Lenkrad und Schaltknäuf in Leder

**Sonderausstattung:**

- Motor 180 PS / 132 kW, Euro 6d Final, f40 heavy, 9G-Wandlerautomatik
- Fiat Serie 9
- 16 Zoll Alufelgen Fiat für f40 heavy Chassis / f35 i.V.m. 9G-Wandlerautomatik
- Auflastung von 4.250 kg auf 4.500 kg bei Fiat Ducato heavy
- Steckdosenpaket mit Zusatzsteckdosen (3 x 230 V, 2 x USB)
- Außendusche warm/kalt in Rollergarage auf Beifahrerseite



- Tec-Tower Kühlschrankskombination 153 l mit sep. Gefrierfach und Gasbackofen
- Teilleder Elfenbein - Leder-Stoff-Kombination
- Carthago Schlafwelt & Deko-Set: Dekokissen, Wohndecke, Spannbettlaken-Set
- Teppichboden für Wohnraum
- Teppichboden für Fahrerhausbereich
- Dachmarkise Kassette Alu, Tuch grau, Länge 5,0 m
- LED-Lichtband an Dachmarkise
- Gasfilter für Truma Duo Control CS
- Toilette Thetford C 260 mit Keramikeinsatz
- Wohnsitzgruppe mit verkürztem L-Schenkel für breiteren Durchgang
- 4. Sitzplatz in L-Wohnsitzgruppe: Fußpodest
- Dachklimaanlage Truma Aventa comfort
- Bike Holder für die Heckgarage (Nachrüstung, auf den Bildern noch nicht erkennbar)
- Autarkpaket P-concept: 165Ah Lithium und 200W Solar (Nachrüstung, auf den Bildern noch nicht erkennbar)
- Transport- und Dokumentengebühr

Unsere kompletten Fahrzeugbestände finden Sie unter <https://www.caraworld.de/haendler/p-concept-automobile-gmbh.6214.html>

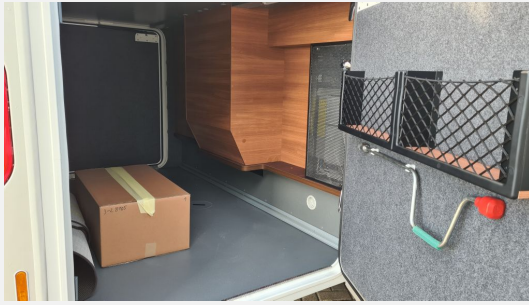
Irrtümer und Änderungen vorbehalten

## Ausstattung

- 132 kW / 180 PS, Euro 6d Final, man. Schaltgetriebe
- Karosserie mit geprüftem Blitzschutz, GFK-Busheck doppelschalig isoliert
- Carthago Rückleuchten mit LED-Lauflichtblinker
- Panoramadachluke Heki III
- Wand- und Dachinnenseite mit Mikrofaser-Klimawandbelag, L-Wohnsitzgruppe mit Seitensitzbank, 360°-Wohnraumtisch über Fußpedal drehbar, und zweifach verschiebbar, Ausdrehbarer Schuhschrank, Sitzpolster mit Mehrlagen-Premiumschaumkern und Rückenstützfunktion, Doppelverbindungstechnik "Durafix", Klappenschließer mit Softdämpfung, Dekogardine abnehmbar, Raffrollosystem vertikal verstell- und fixierbar, Wandverkleidung in Leder-Optik hinter Seitensitz
- Fahrradträger in Garage, 10 Jahre Dichtigkeitsgarantie, Holzfrees Karosseriebau - GFK-Dach und Bodenbelag, Dach-Wandverbindung über Dachrundung und Tragholme, Dachsystemschiene seitlich, Seiten- und Heckwand mit Aluminium, RTM-Hartschaum-Isolierkern, Boden-Seitenwandverbindung über vollflächig verklebte Aluminium-Tragholme, Außenklappen aus original Seitenwandmaterial "Carthago Isoplus", Klappendichtung innen- und außenliegend, Außenklappen und Aufbau-tür, Seitenschürzen segmentiert aus Aluminium-Profil, Aufbau-fenster Seitz S4, LED-Außenleuchte über Aufbau-tür, Einstiegsstufe Aufbau-tür
- Arbeitsfläche unterleuchtet mit LED-Lichtband, Separater Abfallbehälter im getrennten Hygienebereich, Küchenauszüge rollengelagert "easy glide", 3-Flammen-Herd "Profi Gourmet", Edelstahl-Rundspüle, Küchenrückwand in Dekorglas Creme, Großer Kühlschrank, Komfort-Winkelküche mit erhöhtem Küchentresen, Küchenarbeitsoberfläche in Dekor Savannah mit Corian-Abtropfkante, Separate Besteckschublade mit Einteilung, Flaschenaufnahme, Design-Wasserarmatur, Apothekerschrank ausziehbar, Elektrischer Dachhaubenlüfter über Küchenbereich
- Solaranlage, Lithiumbatterie

Irrtümer und Änderungen vorbehalten

Bilder







## Verkäufer

P-concept Reisemobile  
P-concept Verkaufs-TEAM  
Harxbütteler Strasse 16  
38179 Lagesbüttel

☎ 05303922880

FAX 053039228810

✉ j.schilasky@p-concept.com