



Exposé

Mooveo Van 63XL

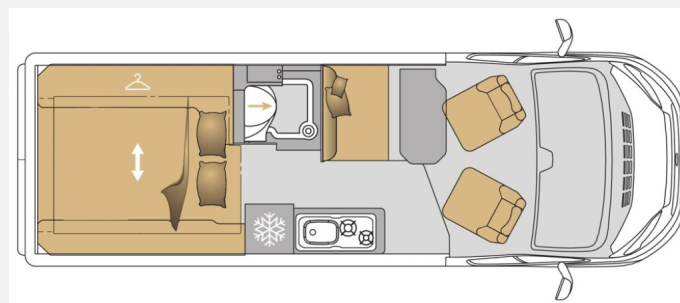
81.376,- €

MwSt. ausweisbar

Fahrzeug



Grundriss





Kein Logo
vorhanden

Technische Daten

Modell-/Baujahr	2023
Leistung	121 KW / 165 PS
Schadstoffklasse/-norm	Euro 6d
Basisfahrzeug	Citroen Jumper
Motordetails	2,2 l Blue HDI
Getriebe	Schaltgetriebe
Anzahl Schlafplätze	2
Gesamtlänge	636 cm
Gesamtbreite	205 cm
Höhe	280 cm
Aufbauart	Campervan
Masse in fahrber. Zustand	3193 kg
techn. zul. Gesamtmasse	3500 kg
Zuladung	307 kg
Sitze mit Gurt	4
Kraftstoff	Diesel
Heizung	Truma Combi 6000 DE
Kühlschrankvolumen	90.00 l
Wasservorrat	110 l
Abwassertankvolumen	80 l
Polster	Astral
	Doppel-/franz. Bett



Beschreibung

- All-In-One Paket (3,5 t anstelle 3,3 t Chassis, Citroen Motorisierung 120 PS / 89 kW Euro 6d-final, Vollwertiges Ersatzrad (kein Reifenpilot), Metallic Lackierung, Elektrisch beheizbare und verstellbare Außenspiegel, Beifahrerairbag, Tempomat, Traction+, ESP, Hillholder, LED-Tagfahrlicht, Fahrerhausklimaanlage, Stoßfänger vorn in Wagenfarbe lackiert (nicht bei Heavy Version), Nebelscheinwerfer und Kühlergrill in schwarz, Automatische SAT-Anlage mit Receiver, 22" TFT und Wandhalterung, 120 Watt Solaranlage inkl. Laderegler, Thule Dachmarkise in schwarz (bei Aufstelldach Fiamma F45 3,5m schwarz), Thule Fahrradträger 2er Hecktüre (nicht bei 63XL), Multimedia-Paket: Navi, Rückfahrkamera, Radio-DAB+, Freisprecheinrichtung, Bluetooth, uvm., Remis Front-Rollo-Komplettsystem 3-fach, Fahrersitz & Beifahrersitz im Sonderpolster Kunstleder, Fahrerhausteppich, Truma Druckminderer mit Crashesensor, Doppel-USB-Anschluss Hinten und Vorn, Bündige Seitz S-6 Rahmenfenster, Fliegenschutztür für die Schiebetür, Regenrinne inklusive LED-Außenbeleuchtung, Tischplatte alternativ ausschwenkbar, Kompressorkühlschrank 85 l / 90 l, Elektrische Trittstufe inkl. Warnsummer, 16" Alufelgen (bei 120 PS 15" Alufelgen), Truma CP Plus)
- Aufpreis 120PS auf 140PS
- Aufpreis 140PS auf 165PS
- Heavy Fahrwerk 3,5 T
- Design Paket (Lenkrad/Schalthebel Leder, Lenkradfernbedienung Aluminium Applikationen Armaturenbrett und Chromringe Tacho)
- Safetypack (Notbrems/Spurhalte/Fernlichtassistent, Verkehrsschild Erkennung)
- Dieseltank 90 Liter
- Aussendusche
- Upgrade Multimedia Frontpaket mit Pioneer 9" Radio anstatt IDM 8"
- Regen & Lichtsensor
- Reifendruck Kontrollsystem
- Trittstufe elektrisch 700 mm
- Truma Combi 6000 DE
- 80 ltr. Abwassertank isoliert und beheizt
- Änderungen, Irrtümer und Zwischenverkauf vorbehalten.
- ID-Nr. 428490

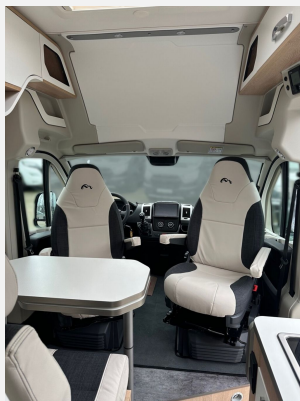
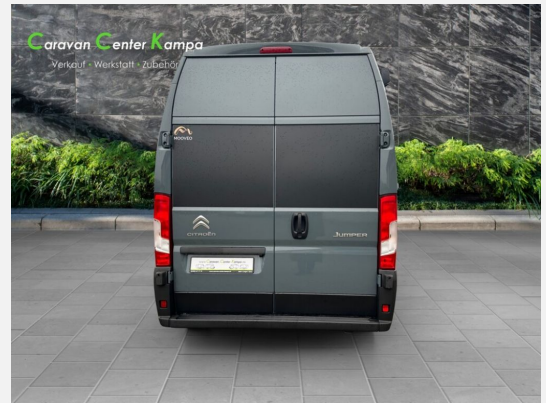
Ausstattung

- Lederlenkrad, Fernlichtassistent, Notbremsassistent, Spurhalteassistent, Regensensor, Servolenkung, Tempomat, Multifunktionslenkrad, Zentralverriegelung, Rußpartikelfilter
- Heckgarage, Markise
- Außendusche
- Navigationssystem, Rückfahrkamera, TV
- Lichtsensor, Solaranlage
- Radio DAB, Sat-Antenne, Kompressor Kühlschrank, WC

Bilder



Kein Logo
vorhanden





Kein Logo
vorhanden



Verkäufer

Caravan Center Kampa
Frau Verena Kampa
Lenzfeld 4
49811 Lingen

☎ 0591 / 97 77 70

✉ info@caravan-center-kampa.de