

Exposé

Fendt Apero 515 SG ++ 2000kg ++ Fliegentüre ++

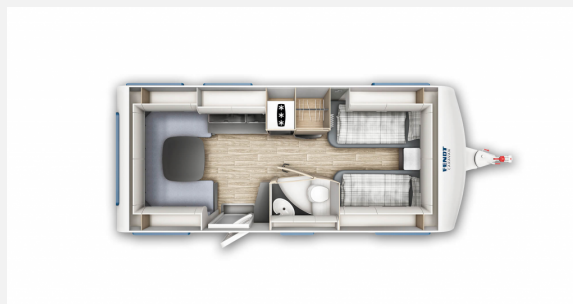
~~32.321,-€~~ **28.900,- €**

MwSt. ausweisbar

Fahrzeug



Grundriss



Technische Daten

Modell-/Baujahr	2023
Anzahl Schlafplätze	4
Gesamtlänge	751 cm
Gesamtbreite	232 cm
Höhe	266 cm
Innenhöhe	198 cm
Umlaufmaß	1017 cm
Aufbaulänge	637 cm
Masse in fahrber. Zustand	1441 kg
techn. zul. Gesamtmasse	2000 kg
Infrastruktur	Küche WC
Liegeflächen	Bug (85 x 190) Bug (85 x 200) Heck (136/141x210)
Heizung	Truma S 3004
Kühlschrankvolumen	133 l
Wasservorrat	25 l
Abwassertankvolumen	24 l
Polster	Spring
	Rundsitzgruppe
	Doppel-/franz. Bett, Einzelbett

Beschreibung

FENDT APERO 515 SG

- Gewichtserhöhung 2000 kg
- Fliegengittertüre
- Deko Paket Plus
- TV-Halter Sky
- Spanntuch Einzelbett
- Spanntuch TG-Bettauszug
- Betauszug

TÜV. Fahrzeugdokumente zum oben genannten Fahrzeug, sowie die Überführung vom Werk nach Kirchheim am Neckar sind im Preis enthalten.

Bei Interesse würden wir uns über Ihren Anruf freuen. Gerne erstellen wir Ihnen Ihr persönliches Angebot

Falls Sie eine andere Farbe, weitere Sonderausstattungen oder gar ein anderes Modell wünschen, sprechen Sie uns bitte darauf an.

Das Fahrzeugangebot ist unverbindlich und freibleibend, vorbehaltlich Irrtümer und Druckfehler. Finanzierung ist möglich, meistens auch eine Anzahlungnahme Ihres Gebrauchtfahrzeuges.

Unser Team freut sich über Ihren Anruf oder über Ihren persönlichen Besuch in unseren Verkaufsräumen! (Wir bitten um vorherige Terminabsprache)

Dominik Mahle 07143/8944-82 dominik.mahle@herzog-wohnwagen.eu

Michael Alber 07143/8944-83 michael.alber@herzog-wohnwagen.eu

Irrtümer und Änderungen vorbehalten

Ausstattung

- 2.000 kg AAA Fahrwerk, Bereifung, Alufelgen schwarz poliert
- Fliegenschutztüre
- Spannbettuch Einzel- /franz.Betten
- Deko-Paket PLUS
- TV-Halter „Sky“ mit Gelenkarm

Irrtümer und Änderungen vorbehalten

Bilder





Verkäufer

Herzog Wohnwagen+Reisemobile
Herr Dominik Mahle
Max Eyth Straße. 8
74366 Kirchheim a.N

☎ 07143 894482

✉ dominik.mahle@herzog-wohnwagen.eu