

Exposé

Tabbert PEP PANTIGA 550 E

~~40.946,-€~~ **33.799,- €**

MwSt. ausweisbar

Fahrzeug



Technische Daten

Modell-/Baujahr	2023
Anzahl Schlafplätze	4
Gesamtlänge	790 cm
Gesamtbreite	232 cm
Höhe	260 cm
Innenhöhe	196 cm
Umlaufmaß	1032 cm
Aufbaulänge	588 cm
Masse in fahrber. Zustand	1518 kg
techn. zul. Gesamtmasse	2000 kg
Infrastruktur	Küche WC
Liegeflächen	Bug (200x86; 200x86) Heck (198x158/134)
Kühlschrankvolumen	133 l
Wasservorrat	45 l
	Rundsitzgruppe
	Doppelbett längs

TABBERT PEP PANTIGA 550 E

- Auflastung 2000 kg
- Premium Interieur Paket
- Exterieur Design Paket
- AMbiente Paket
- Flachbildschirmhalterung
- Panoramaglasdach Bug
- 24" TV-Gerät mit HD Tuner
- Rollbettfunktion
- LED Deckenspot im Schlafraum
- Transportboxen für Bett

TÜV, Fahrzeugdokumente zum oben genannten Fahrzeug, sowie die Überführung vom Werk nach Kirchheim am Neckar sind im Preis enthalten.

Bei Interesse würden wir uns über Ihren Anruf freuen. Gerne erstellen wir Ihnen Ihr persönliches Angebot

Falls Sie eine andere Farbe, weitere Sonderausstattungen oder gar ein anderes Modell wünschen, sprechen Sie uns bitte darauf an.

Das Fahrzeugangebot ist unverbindlich und freibleibend, vorbehaltlich Irrtümer und Druckfehler. Finanzierung ist möglich, meistens auch eine Anzahlungnahme Ihres Gebrauchtfahrzeuges.

Unser Team freut sich über Ihren Anruf oder über Ihren persönlichen Besuch in unseren Verkaufsräumen! (Wir bitten um vorherige Terminabsprache)

Dominik Mahle 07143/85246-82 dominik.mahle@herzog-wohnwagen.eu

Michael Alber 07143/85246-83 michael.alber@herzog-wohnwagen.eu

Uwe Weidner 07143/85246-64 uwe.weidner@herzog-wohnwagen.eu

Irrtümer und Änderungen vorbehalten

- **Premium Interieur-Paket**, Tabbert Komfort Schlafsystem mit flexiblem Tellerrost und Matratze mit Watergelaufage, TABBERT Komfort Schlafsystem mit flexiblem Tellerrost und WaterGEL-Matratze, Insektenschutztür Wohnwagen "ganze Höhe", Insektenschutztür, Füllstandsanzeige Frischwassertank, Füllstandsanzeige für Frischwassertank, Deko-Paket Schlafen "PANTIGA": 4 Kissen und 2 Decken im Schlafbereich, **Exterieur Design-Paket**, Deichselabdeckung, Aufbau-türe PREMIUM statt Trend, Aufbau-tür: TABBERT PREMIUM, Markisenleisten linke und rechte Fahrzeugseite inkl. LED-Beleuchtung auf Türseite (PANTIGA), **Ambiente Licht-Paket**, Vorzeltleuchte mit Bewegungsmelder, Beleuchtete Einstiegsstufe, Ambientebeleuchtung (PANTIGA)
- Ein-Schlüssel-Schließanlage, Eintrittsstufe mit TABBERT Schriftzug integriert, isoliert, Aufbau-tür TABBERT TREND
- Integrierter Flaschenkasten mit Aluminiumboden, Serviceklappe 100 x 40,5 cm, Bug rechts, TABBERT Service-Box, Serviceklappe 34,9 x 29,6 cm, Bug links
- Kombi-Rollos an den Fenstern, inkl. Verdunklung und Insektenschutz, Dachhaube (Hebe-Kipp) 40 x 40 cm klar, mit Insektenschutz und Verdunklung (Bug), Dachhaube 28 x 28 cm, mit Insektenschutz (Toilettenraum),

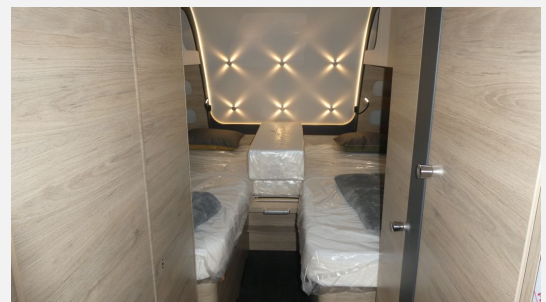
Dachhaube (Hebe-Kipp) 70 x 50 cm, mit Insektenschutz und Verdunklung (Heck), Ausstellfenster (Heck), Komfortrollos bei Salon- und Küchenfenster, Ausstellfenster Privacy Black getönt und wärmedämmend, mit Sicherheitsverschluss verriegelbar, Panoramadachfenster 130 x 45 cm (Bug)

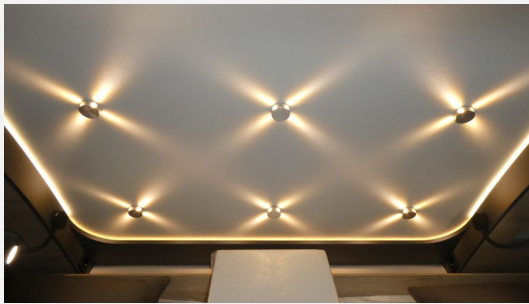
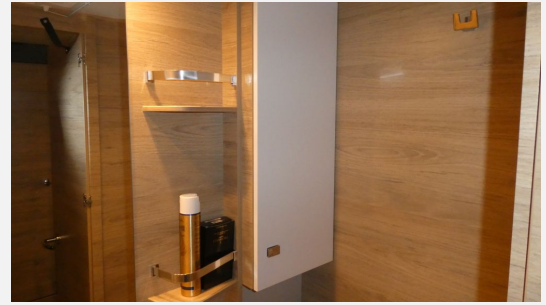
- GFK-Dach mit reduzierter Hagelempfindlichkeit, TABBERT Dach, hohe Schall- und Isolationswerte, Fender im Heck, TABBERT PRO.TEC-FRAME, Seitenwände in Glattblech, White Onyx
- TABBERT Heckleuchte, Vorzeltleuchte in LED-Technik
- Schränke und Staukästen hinterlüftet, Vinyl-Bodenbelag, Hochwertige Metallgriffe in Chrom, Möbeldekor: Salinas Eiche
- Stauklappe in Sitzkastenstellwand im Eingangsbereich, Einsäulenhubtisch in Rundsitzgruppe, Safety-Locks Verriegelung, im Küchendeckenschrank, Moderne Flächenvorhänge, Textiler Raumtrenner, Festbetten mit 5-Zonen-Komfortschaummatratze, Lattenrost aufstellbar mit Gasdruckstoßdämpfer, Hochwertige Wandablagen, Stoffverkleidung bei Salonfenstern, Bequemer Bettumbau der Rundsitzgruppe und Dinette mit Ausgleichspolster, Polsterauswahl: SILKY LEAF, Rollbettfunktion für Einzelbetten
- Automatische Energiewahl für Kühlschrank (AES), Große Schublade mit Soft-Close-Einzügen, Oberschrank mit Spiegel und Ablageflächen, im Bad, Kühlschrank 133 Liter, Abdichtung Toilettenschacht, Banktoilette THETFORD, Edelstahlspüle mit Glasabdeckung, Transportable Induktions-Doppelkochplatte
- Gasanlage 30 mbar, Gasschlauch Ausführung D/AT/ES/FI/BE/IT/NL/DK, Gasregler Ausführung D/AT/ES/FI/BE/IT/NL/DK, Rauchmelder, Umluftanlage 12 V, Heizung TRUMA Combi 6, Warmwasserversorgung mit Einhebel-Mischbatterie, Wasserleitungen mit Umluftschlauch verlegt, Wasserfiltersystem „bluuwater“, Frischwassertank 45 Liter, Festeinbau – von außen und innen befüllbar und Reinigungsöffnung
- Elektro-Kupplungsstecker zum Zugfahrzeug, Jäger 13-polig, Optimale Spannungsversorgung, USB-Steckdose zusätzlich, 230 V SCHUKO-Steckdosen Variante „D/AT/ES/FI/BE/IT/NL/DK/SE“, 12 V Beleuchtung, Licht im Kleiderschrank, Moderne Deckenschrank Designleuchte, LED-Einbauspots, Wandbeleuchtung im Schlafbereich, TV-Vorbereitung mit Antennen-Anschluss, Dachverstärkung für Automatikantenne und SAT-Kabel verlegt, Velocate® GPS-Tracker, Umformer/Schaltnetzteil 350 Watt, TV-Halter für Flachbildschirm, im Wohnbereich, 24" SMART TV-Gerät mit HD-Tuner, Deckenspots LED zusätzlich (6 Stück), im Schlafrum
- Bedienanleitung (deutsch)
- Dichtigkeitsgarantie 10 Jahre, MediKit Gutschein, SilwyREADY
- Stabilisator-Sicherheits-Kupplung, Komfortable Rangiergriffe, Monoachser, Ergonomische Rangierstange hinten, 15" Bereifung, Fahrwerk mit Längslenkerachse, Hydraulische Radstoßdämpfer, KNOTT.ANS – selbstnachstellende Bremse, Standfixierung mit Kurbelstützen, Auflastung auf 1.700 kg (2.000 kg-Fahrwerk), Leichtmetallfelgen – Monoachser, Weiß, Auflastung auf 1.900 kg (2.000 kg-Fahrwerk), Transportboxen für Bett

Irrtümer und Änderungen vorbehalten

Bilder









Verkäufer

Herzog Wohnwagen+Reisemobile
Herr Dominik Mahle
Max Eyth Straße. 8
74366 Kirchheim a.N

☎ 07143 894482

✉ dominik.mahle@herzog-wohnwagen.eu