

Exposé

## Hymer Eriba Touring 540

32.490,- €

MwSt. ausweisbar

Fahrzeug



Grundriss



## Technische Daten

<b>Modell-/Baujahr</b>	2024
<b>Anzahl Schlafplätze</b>	3
<b>Gesamtlänge</b>	599 cm
<b>Gesamtbreite</b>	210 cm
<b>Höhe</b>	227 cm
<b>Umlaufmaß</b>	730 cm
<b>Aufbaulänge</b>	471 cm
<b>Masse in fahrber. Zustand</b>	1122 kg
<b>techn. zul. Gesamtmasse</b>	1400 kg
<b>Zuladung</b>	278 kg
<b>Heizung</b>	Truma 3,5 kW
<b>Kühlschrankvolumen</b>	133.00 l
<b>Gefriervolumen</b>	12.00 l
<b>Wasservorrat</b>	30 l
<b>Polster</b>	Ventura
<b>Steckdosen 230V</b>	3

**Beschreibung**

- Edition-Legend
- Auflastung auf 1.400 kg
- Stoffkombination Ventura für Ausstattungslinie Legend
- Außenstauraumklappe Heck in Fahrtrichtung rechts, 80 x 29 cm
- Duschausrüstung mit Brausekopf und Duschvorhang
- Einzelbetten mit ausziehbarem Lattenrost und freistehendem Tisch
- Ambientelicht XL mit indirektem Licht oberhalb der Dachstauschränke und zwei zusätzliche ERIBA Multifunktions-Akkuleuchten
- Deichsel-Fahrradträger Thule Caravan Superb für zwei Fahrräder, max. Traglast 50 kg (für E-Bikes geeignet)
- Dachmarkise Thule Omnistor 6300 mit integriertem LED-Licht und Adapter, Gehäuse weiß, 325 x 250 cm (erweiterbar mit Sicht-, Wind- und Regenschutz)
- Außenstauraumklappe Heck in Fahrtrichtung links, 80 x 29 cm
- Warmluftverteilung mit elektrischem Gebläse (12 V)
- 30 l Frischwassertank mit Füllstandsanzeige
- Elektrischer Warmwasserboiler mit 5 l Wasserinhalt (300 Watt)
- Autarkpaket (95 Ah AGM-Aufbaubatterie, Ladegerät mit integriertem Booster und Ladestandsanzeige)
- Design Paket (Chrompaket mit Außenanbauteilen in Chrom und Radlaufblende sowie Rückleuchten in Retro-design, Leichtmetallfelgen ERIBA 5-Stern-Doppelspeiche, anthrazit, Steinschlagschutzblech, Bumper aus Edelstahl)
- Komfort Paket (Fliegenschutz-Rollltür (gesamte Türhöhe), bedienfreundlich durch seitliche Führung, Komfort-Plissee-Rollos, Steckdosenpaket (2 x 230 V Steckdosen und 1 x USB-Doppelsteckdose), Spülenabdeckung mit Schneidebrett, Abfalleimer in Eingangstür integriert, Zusätzlicher Vergrößerungsspiegel mit Magnethalterung)
- ###Bilder beispielhaft - Original kann abweichen###

Irrtümer und Änderungen vorbehalten

**Ausstattung**

- Pakete (Autark-Paket)
- WC, Fahrradträger

Irrtümer und Änderungen vorbehalten

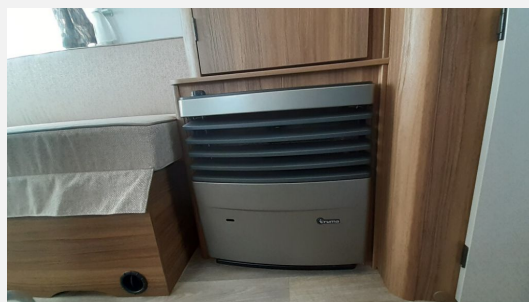
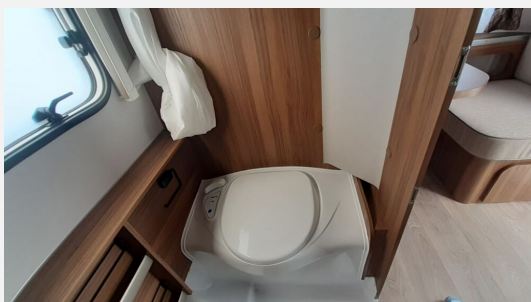
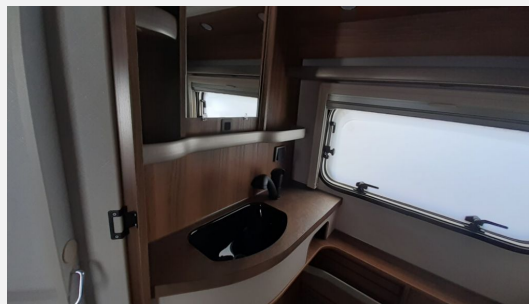
**Bilder**











Verkäufer

Erwin Hymer Center Stuttgart  
Team Erwin Hymer Center  
Mahdentalstr. 84  
71065 Sindelfingen

☎ +4970318699110

✉ [caraworld@hymerstuttgart.dealerdesk.de](mailto:caraworld@hymerstuttgart.dealerdesk.de)