

Exposé

Carthago chic c-line T 4.9 LE \*sofort verfügbar!\*

**154.990,- €**

MwSt. ausweisbar

Fahrzeug



Grundriss





## Technische Daten

<b>Erstzulassung</b>	13.05.2024
<b>Anzahl der Achsen</b>	2
<b>Leistung</b>	125 KW / 170 PS
<b>km Stand</b>	8014 km
<b>Umweltplakette</b>	grün
<b>Schadstoffklasse/-norm</b>	Euro 6e
<b>Basisfahrzeug</b>	Mercedes-Benz Sprinter
<b>Motordetails</b>	Mercedes-Benz Diesel 2,0 l
<b>Antriebsart</b>	Frontantrieb
<b>Anzahl Schlafplätze</b>	3
<b>Gesamtlänge</b>	750 cm
<b>Gesamtbreite</b>	227 cm
<b>Höhe</b>	295 cm
<b>Innenhöhe</b>	198 cm
<b>Aufbauart</b>	Teilintegriert
<b>Masse in fahrber. Zustand</b>	3561 kg
<b>techn. zul. Gesamtmasse</b>	4200 kg
<b>Auflastung</b>	4500 kg
<b>Infrastruktur</b>	Küche WC
<b>Liegeflächen</b>	Seite (192x113/ 67) Heck (190x85) Heck (200x85)
<b>Sitze mit Gurt</b>	4
<b>Anhängerlast (gebremst)</b>	2000 kg
<b>Kraftstoff</b>	Diesel
<b>Heizung</b>	Truma Combi 6
<b>Kühlschrankvolumen</b>	153 l
<b>Gefriervolumen</b>	29 l
<b>Wasservorrat</b>	170 l
<b>Abwassertankvolumen</b>	140 l
<b>Ladegerät</b>	4 USB-Steckdosen A
<b>Batterie</b>	2 x 80 Ah
<b>Polster</b>	Leder Sand
<b>Steckdosen 230V</b>	7
<b>Steckdosen 12V</b>	1
<b>Vorbesitzer</b>	1
<b>Farbe</b>	weiß
	TÜV neu, ehem. Mietfahrzeug
	Einzelbett



**Irrtümer, Zwischenverkauf und Änderungen vorbehalten. Verkauf ohne evtl. abgebildete Deko**

Carthago chic c-line T 4.9 LE (MB): Die Faszination der Carthago Premiumklasse. Eleganz, Komfort und Extravaganz.

Luxuriös, extravagant, komfortabel und überaus praxisgerecht zugleich

**Super Paket:**

- SOG-Toilettenlüftung über Dachkamin
- Vorbereitung Rückfahrkamera (Einzellinse)
- XL-Aufbautür "premium two 2.0" (Breite 63 cm) mit Doppelverriegelung, Fenster- und Insektenschutzrollo
- Rollergaragen-Upgrade mit Nadelfilz, Gepäcknetzen
- Kombiinstrument mit Farbdisplay
- Radiovorbereitung mit Dachantenne mit DAB+, Lautsprecher (4x), DVB-T2 Empfang
- Fahrerhaussitze mit Neigungs- und Höhenverstellung (vorn / hinten)
- Vorbereitung Sat-Anlage
- Zentralverriegelung für Fahrerhaustüren und Aufbautür, Fernbedienung mit Funktion "coming home"
- Regensensor
- Höhenverstellbar Merc
- Vorbereitung Solaranlage
- Vorderachse mit erhöhter Traglast
- Elektrische Feststellbremse
- Vollautomatische Klimaanlage THERMOTRONIC
- Fahrerhausverdunklungssystem Plissee an Front- und Seitenscheiben
- USB-Steckdose im Dachstauschrank über Heckbett
- Kraftstofftank 92 Liter
- Ladebooster
- Truma DuoControl CS
- Design-Barschrank mit Gläserhalter und Glas-Set über Küche
- Rückfahrkamerasystem mit Einzellinse
- Kurbel-Heckstützen zur Wankstabilisierung im Stand
- Lederlenkrad

**AUFPREIS MBUX 10,2" Multimedia inkl. Navigation und DAB+**

**Fahrassistenz-Paket:**

- Aktiver Abstandsassistent DISTRONIC
- Fernlichtassistent (MERCEDES)
- Reifenluftdruckkontrollsystem
- Aktiver Spurhalteassistent (MERCEDES)
- Verkehrszeichenassistent (MERCEDES)
- Aktiver Aufmerksamkeitsassistent
- Aktiver Bremsassistent

**TV Paket Wohnraum 24" :**

- TV-Auszugssystem 24" in Seitensitzbank
- LED-Flachbildschirm 24" für TV-Auszugssystem / TV-Halter

**Paket "Küche / Kaffee" mit Kaffee-Kapselmaschine anstelle Kaffeemaschine:**

- Kaffee-Kapselmaschine mit Anschluss-Set inkl. Auszugssystem



- Spannungswandler 12 V auf 230 V, 1.800 W mit Netzvorrangschaltung

**Sonderausstattung:**

- Motorvariante 170 PS / 125 kW, Euro VI E
- Automatikgetriebe 9G-Tronic inkl. Hold Funktion
- 16 Zoll Alufelgen Mercedes (Schwarz) mit Ganzjahresbereifung
- LED-High-Performance-Scheinwerfer
- Auflastung von 4.200 kg auf 4.500 kg
- Dachfenster „skyview“ mit Designhimmel über Fahrerhaus
- Steckdosenpaket mit Zusatzsteckdosen (3 x 230 V, 2 x USB)
- Gasbackofen mit Grillfunktion im Küchenunterschrank
- Stilwelt linea progressiva
- Leder Sand
- Carthago Schlafwelt & Deko-Set: Dekokissen, Wohndecke, Spannbettlaken-Set
- Teppichboden für Wohnraum
- Teppichboden für Fahrerhausbereich
- Wohnsitzgruppe umbaubar zur Schlafmöglichkeit
- Markise
- Bikeholder
- Dachklimaanlage
- SAT-Anlage
- Transport und Dokumentengebühr

Abgabe zum Ende der Mietsaison oder nach vorheriger Vereinbarung. Der km-Stand kann bis zur Übernahme abweichen.

Unsere kompletten Fahrzeugbestände finden Sie unter <https://wohnmobilmarkt.adac.de/haendler/p-concept-automobile-gmbh.6214.html>

Irrtümer und Änderungen vorbehalten

**Ausstattung**

- Stilwelt linea moderna: Möbeldekor Goldakazie
- Warmluftzusatzheizung, Warmluftauslässe im Wohnraum, Fußbodenheizungseffekt
- GFK-Busheck doppelschalig isoliert
- Keyless Start, Spurhalteassistent, Automatische Fahrlichtsteuerung, Mercedes-Benz Notrufsystem, Vlies-Batterie 12 V / 92 Ah, Vorbereitung für Zentralverriegelung, Seitenwindassistent, Berganfahrhilfe, ABS, ASR, EBV, ESP, Carthago Rückleuchten mit LED-Lauflichtblinker
- Klappdeckel für Ablagefach, T-Haube in GFK, Fahrerhaustüren mit Zentralverriegelung, Fahrer- und Beifahrerkomfortsitze Aguti, Außenspiegel elektrisch verstell- und beheizbar, Rundumlaufende Dachstauschränke, Trennvorhang zum Wohnraum, Cupholder
- Panoramadachluke Heki III
- Frisch- und Abwassertank, Wasserablasszentrale, Wartungsarmes Druckwasserpumpensystem, Abwasserschlauch-Set
- Aufnahme Gasflaschen 2 x 11 kg, Gasabsperrhähne im Küchenbereich, Elektrozentrale in Rollergarage, 230 V Steckdose im Eingangsbereich, Gasflaschenkasten außenliegend, niedrig positioniert, Batteriezentrale im Doppelboden beheizt, 2 x 80 Ah Gel-Batterien, Zugang durch Doppelbodenstauraum Beifahrerseite, Strom Hauptschalter, Digitales Bedienpanel Truma CP+ für Warmluftheizung, 12 V Steckdose, USB-Steckdose im Fahrerhaus 2 x, Beleuchtungssystem mit zahlreichen LED-Lichtspots, Deckenbaldachine mit zusätzlichen LED-Lichtspots und indirekter LED-Beleuchtung, LED-Akzentlicht mit Hinterleuchtung im Eingangsbereich, Spannungswandler 12 V auf 230 V

- Nutzhöhe bis 70 cm, Beheizter und beleuchteter Durchladestauraum, Außenzugang über mehrere große Klappen, Zentraler Durchladestauraum, Innenzugang über L-Wohnsitzgruppe
- Große Garagentür auf Beifahrerseite, Garagenboden mit GFK auf Ober- und Unterseite, Antirutschbelag, Rundum frostsicher isoliert und beheizt, Verzurrsystem über Aluminium-Tragholm inkl. 8 Verzurrösen, Große Garagentür
- Wand- und Dachinnenseite mit Mikrofaser-Klimawandbelag, L-Wohnsitzgruppe mit Seitensitzbank, 360°-Wohnraumbereich über Fußpedal drehbar, und zweifach verschiebbar, Ausdrehbarer Schuhschrank, Sitzpolster mit Mehrlagen-Premiumschaumkern und Rückenstützfunktion, Doppelverbindungstechnik "Durafix", Klappenschließer mit Softdämpfung, Dekogardine abnehmbar, Raffrollosystem vertikal verstell- und fixierbar, Umkleidezimmer mit verschließbarer Raumtrenntür zum Wohnraum, Wandverkleidung in Leder-Optik hinter Seitensitz
- Handbrause höhenverstellbar, Ebener Duscheinstieg "one-level", Handtuchstange über Runddusche, Duscheinlage wasserfest, Dachhaube im Waschraum, Dachluke Mini-Heki Waschraum, Waschtischunterschrank, Raumbadtür mit 3-fach-Funktion, Massive Holz-Schiebetür vor dem Schlafzimmer
- 7-Zonen-Qualitäts-Kaltschaummatratze, Dachluke Mini-Heki, Aufstellbares Kopfteil, Schlafsystem Carawinx, Komfort-Einstiegstreppe, Design-Ablagen, Kleiderschränke unter Betten
- 10 Jahre Dichtigkeitsgarantie, Holzfreier Karosseriebau - GFK-Dach und Bodenbelag, Dach-Wandverbindung über Dachrundung und Tragholme, Dachsystemschiene seitlich, Seiten- und Heckwand mit Aluminium, RTM-Hartschaum-Isolierkern, Boden-Seitenwandverbindung über vollflächig verklebte Aluminium-Tragholme, Außenklappen aus original Seitenwandmaterial "Carthago Isoplus", Klappendichtung innen- und außenliegend, Außenklappen und Auftaktür, Seitenschürzen segmentiert aus Aluminium-Profil, 4-teiliger Heckrahmen mit separater Heckstoßstange, Carthago Rückleuchten mit Carthago C-Branding in LED, Aufbaufenster Seitz S4, LED-Außenleuchte über Auftaktür, Einstiegsstufe Auftaktür
- Arbeitsfläche unterleuchtet mit LED-Lichtband, Separater Abfallbehälter im getrenntem Hygienebereich, Küchenauszüge rollengelagert "easy glide", 3-Flammen-Herd "Profi Gourmet", Edelstahl-Rundspüle, Küchenrückwand in Dekorglas Creme, Großer Kühlschrank, Komfort-Winkelküche mit erhöhtem Küchentresen, Küchenarbeitsoberfläche in Dekor Savannah mit Corian-Abtropfkante, Separate Besteckschublade mit Einteilung, Flaschenaufnahme, Design-Wasserarmatur, Apothekerschrank ausziehbar, Elektrischer Dachhaubenlüfter über Küchenbereich

Irrtümer und Änderungen vorbehalten

## Bilder

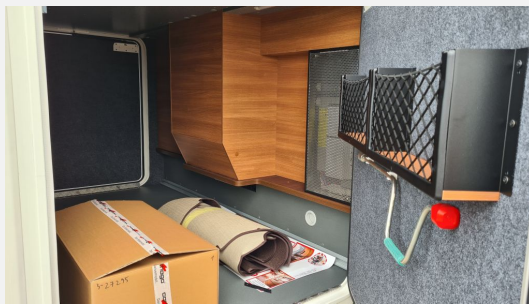












## Verkäufer

P-concept Reisemobile  
P-concept Verkaufs-TEAM  
Harxbütteler Strasse 16  
38179 Lagesbüttel

☎ 05303922880

FAX 053039228810

✉ j.schilasky@p-concept.com