

Exposé

Knaus Van TI 640 MEG VANSATION MAN

~~118.174,- €~~ **109.900,- €**

MwSt. ausweisbar

Fahrzeug



Lima KG FN GEBETSROITHER Handels GmbH
Industriestraße 15 | 2201 Hagenbrunn | Österreich
Mail: hagenbrunn@gebetsroither.com
Telefon: 0043 2246 47 11
www.wohnmobilezumkaufen.com



Grundriss



Technische Daten

Modell-/Baujahr	2023, 2023
Erstzulassung	28.02.2023
Anzahl der Achsen	2
Leistung	103 KW / 140 PS
km Stand	8000 km
Schadstoffklasse/-norm	Euro 6d-final
Basisfahrzeug	MAN
Motordetails	2,0L / 140 PS / 35 Light
Getriebe	Schaltgetriebe
Antriebsart	Frontantrieb
Anzahl Schlafplätze	2
Gesamtlänge	689 cm
Gesamtbreite	220 cm
Höhe	293 cm
Innenhöhe	196 cm
Aufbauart	Teilintegriert
Masse in fahrber. Zustand	3192 kg
techn. zul. Gesamtmasse	3500 kg
Infrastruktur	Küche WC
Liegeflächen	Heck (201x85; 201 x 77)
Sitze mit Gurt	3
Kraftstoff	Diesel
Heizung	Truma Combi 6
Kühlschrankvolumen	142 l
Wasservorrat	95 l
Abwassertankvolumen	95 l
Polster	Winter White
Führerscheinklasse	B
Farbe	grau
	ehem. Mietfahrzeug
	L-Sitzgruppe
	Doppelbett längs

Beschreibung

Sehr schöne und gediegene Innenausstattung!

10 Jahre Dichtheitsgarantie!

Dieses Fahrzeug ist z.Zt. in der Vermietung eingesetzt und steht nach Rücksprache zum Kauf zur Verfügung

Irrtümer vorbehalten!

Ausstattung

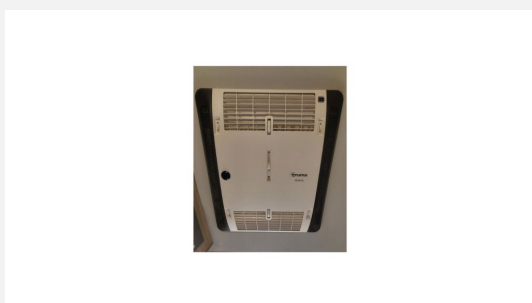
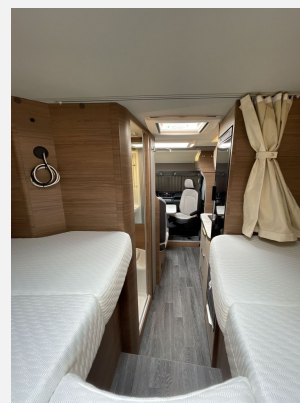
- **Licht & Sicht-Paket**, LED-Hauptscheinwerfer mit LED-Tagfahrlicht, Fernlichtassistent, Nebelscheinwerfer inkl. Abbieglicht, Scheibenwischer-Intervallschaltung mit Regensensor und automatische Fahrlichtschaltung, **Energy Plus-Paket 2023**, Touch-Control-Panel mit intuitivem Bedienkonzept vernetzter Komponenten, inkl. Innen- und Außentemperaturfühler statt serienmäßigen Control-Panel, Intelligentes Ladegerät mit 25 A Ladeleistung, Batteriesensor für Aufbauakku
- Notbremsassistent, Müdigkeitserkennung, Start & Stop - System, Kraftstofftank 75L, Navigationssystem "MAN Media Van Business Navigation", Elektronische Wegfahrsperrung, Kurbelstützen im Heck, Abstandsgeregelter Tempomat (ACC) mit Geschwindigkeitsbegrenzer, Aktiver Spurhalteassistent, Verkehrszeichenerkennung, 2-Kanal Luftfederung für Hinterachse, Frontstoßfänger in Grau mit lackierter Blende in Wagenfarbe, 17" Leichtmetallfelgen mit Breifung (Original MAN), Chrompaket Interieur, Fahrer- und Beifahrerairbag, Original MAN Fahrerhaussitze, Fahrerhaussitze drehbar, Textile Verschattung für Front- und Seitenscheiben, Außenspiegel elektrisch einstell- und beheizbar, Vorbereitung für Anhängervorrichtung
- Ausstellfenster Hutze, mit Insektenschutz und Verdunklung (Bug), Markise 355 x 250 cm, anthrazit, Service-/Stauraumklappen und Garagentür/-klappe mit Zentralverriegelung, Rahmenfenster SEITZ S7, Ausstellfenster 70x40 cm (Heck links), TVT-Aufbau, Fahrradträger für 2 Räder, Heck: THULE LIFT V16, Aufbauakku: KNAUS EXKLUSIV, Einstiegsstufe elektrisch, Dachhaube (Hebe-Kipp) 70 x 50 cm mit Insektenschutz und Verdunklung, klar mit Beleuchtung (Bug), Dachhaube 40 x 40 cm im Wohnraum, Dachhaube 40 x 40 cm in Schlafraum, Dachhaube 28 x 28 cm, mit Insektenschutz (Toilettenraum), GFK-Dach mit reduzierter Hagelempfindlichkeit in Weiß, Glattblech, Widerstandsfähige Unterbodenbeschichtung, Dritte Bremsleuchte, Vorzeltleuchte in LED-Technik, mit Bewegungsmelder, Zentralverriegelung Fahrerhaus und Wohnraum, Fahrradträger für 2 Räder
- COZY HOME-Paket, Farbvariante PEACH, Stimmungsvolle Ambientebeleuchtung, Staukastenklappen mit Soft-Close-Funktion, L-Sitzgruppe mit Teleskop-Einsäulenhubtisch, ISOFIX-System (1 Kindersitz), EvoPore HRC Matratze inkl. WaterGEL-Auflage, nur bei Festbetten, Spannbettuch-Set, passgenau für Matratzenform-für 2 Schlafplätze (Festbetten), Möbeldekor: Matara Teak, Polster: WINTER WHITE "VANSATION"
- Truma CP-Plus, digitales Heizungsbedienpanel, Klimaanlage "Climatronic", automatisch, Umluftanlage 12V, Wasserfiltersystem "bluuwater", Klimaanlage Dach
- Kühlschrank 142 L, Automatische Energiewahl für Kühlschrank (AES), 2-Flammen-Kocher mit Abdeckung und elektrischer Zündung
- Komfort-Bad mit Dusche und Waschbecken, Banktoilette THETFORD
- Truma DuoControl CS (inkl. Gasfilter), Gasanlage 30 mbar
- Rückfahrkamera inkl. Verkabelung, Antennenkomplettsystem Oyster 60 Premium, Twin inkl. 27" SMART TV, Vorverkabelung für TV (Schlafbereich), Digitaler Radioempfang, SAT-Anlage automatisch, TV, Navigationssystem
- Batterie Hauptschalter, LED Beleuchtungskonzept, USB Steckdose, 230V Steckdosen
- Multikollisionsbremse, Dichtheitsgarantie 10 Jahre, silwYREADY, Fahrradträger 2 Räder, Nichtraucherfahrzeug

Irrtümer vorbehalten!









Verkäufer

Lima KG (FN der Firma Gebetsroither Handels GmbH)- Standort Hagenbrunn
Herr Thomas Bahmer
Industriestraße 15
2201 Hagenbrunn

☎ 0676 46 22 861

✉ camper@lima.cc

Verkäufer

Frau Tamara Camondo-Cihla
Industriestraße 15

☎ +43 2246 4711 19

✉ fahrzeuge@lima.cc