

Exposé

Fendt Apero 515 SG +2000kg++ Black Friday ++

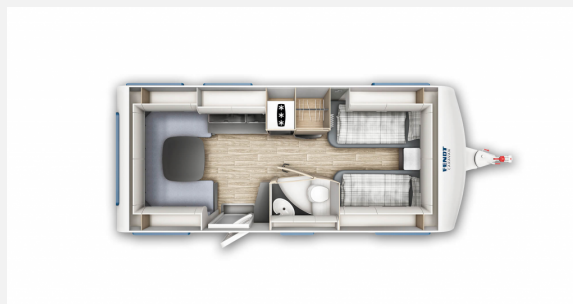
~~32.611,-€~~ **26.690,- €**

MwSt. ausweisbar

Fahrzeug



Grundriss



Technische Daten

Modell-/Baujahr	2023
Anzahl Schlafplätze	4
Gesamtlänge	751 cm
Gesamtbreite	232 cm
Höhe	266 cm
Innenhöhe	198 cm
Umlaufmaß	1017 cm
Aufbaulänge	637 cm
Masse in fahrber. Zustand	1435 kg
techn. zul. Gesamtmasse	2000 kg
Auflastung	2000 kg
Infrastruktur	WC
Liegeflächen	Bug (85 x 190) Bug (85 x 200) Heck (136/141x210)
Heizung	Truma S 3004
Kühlschrankvolumen	133 l
Wasservorrat	25 l
Abwassertankvolumen	24 l
Polster	Spring
	Doppel-/franz. Bett, Einzelbett

Beschreibung

FENDT APERO 515 SG

- Gewichtserhöhung 2000 kg
- Fliegengittertüre
- Universalvorzeltsteckdose
- TV Halter Sky
- TG Bettauszug
- Deko Paket Plus Spring
- Spanntuch Bettausgleich
- Spanntuch Elfenbein Einzelbett
- Überführung vom Werk nach Kirchheim a.N
- TÜV und Fahrzeugpapiere

Bei Interesse würden wir uns über Ihren Anruf freuen. Gerne erstellen wir Ihnen Ihr persönliches Angebot . Falls Sie eine andere Farbe, weitere Sonderausstattungen oder gar ein anderes Modell wünschen, sprechen Sie uns bitte darauf an.

Das Fahrzeugangebot ist unverbindlich und freibleibend, vorbehaltlich Irrtümer und Druckfehler. Finanzierung ist möglich, meistens auch eine Inzahlungnahme Ihres Gebrauchtfahrzeuges.

Unser Team freut sich über Ihren Anruf oder über Ihren persönlichen Besuch in unseren Verkaufsräumen! (Wir bitten um vorherige Terminabsprache)

Dominik Mahle 07143/85246-82 dominik.mahle@herzog-wohnwagen.eu

Michael Alber 07143/85246-83 michael.alber@herzog-wohnwagen.eu

Uwe Weidner 07143/85246-64 uwe.weidner@herzog-wohnwagen.eu

Irrtümer und Änderungen vorbehalten

Ausstattung

- 2.000 kg AAA Fahrwerk, Bereifung, Alufelgen schwarz poliert
- Fliegenschutztüre
- Matratzen: Komfortschaum für Einzel-/franz. Betten
- Universal-Vorzeltsteckdose (230 V/12 V/TV)
- Deko-Paket PLUS
- TV-Halter „Sky“ mit Gelenkarm

Irrtümer und Änderungen vorbehalten

Bilder







Verkäufer

Herzog Wohnwagen+Reisemobile
Herr Dominik Mahle
Max Eyth Straße. 8
74366 Kirchheim a.N

☎ 07143 894482

✉ dominik.mahle@herzog-wohnwagen.eu