

Exposé

Fendt Apero 515 SG ++ 2000kg ++ Fliegentüre ++

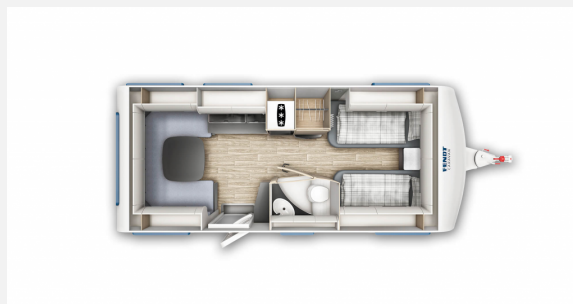
~~32.611,-€~~ **27.900,- €**

MwSt. ausweisbar

Fahrzeug



Grundriss



**Technische Daten**

<b>Modell-/Baujahr</b>	2023
<b>Anzahl Schlafplätze</b>	4
<b>Gesamtlänge</b>	751 cm
<b>Gesamtbreite</b>	232 cm
<b>Höhe</b>	266 cm
<b>Innenhöhe</b>	198 cm
<b>Umlaufmaß</b>	1017 cm
<b>Aufbaulänge</b>	637 cm
<b>Masse in fahrber. Zustand</b>	1435 kg
<b>techn. zul. Gesamtmasse</b>	2000 kg
<b>Auflastung</b>	2000 kg
<b>Infrastruktur</b>	WC
<b>Liegeflächen</b>	Bug (85 x 190) Bug (85 x 200) Heck (136/141x210)
<b>Heizung</b>	Truma S 3004
<b>Kühlschrankvolumen</b>	133 l
<b>Wasservorrat</b>	25 l
<b>Abwassertankvolumen</b>	24 l
<b>Polster</b>	Spring
	Doppel-/franz. Bett, Einzelbett

## Beschreibung

### FENDT APERO 515 SG

- Gewichtserhöhung 2000 kg
- Fliegengittertüre
- Universalvorzeltsteckdose
- TV Halter Sky
- TG Bettauszug
- Deko Paket Plus Spring
- Spanntuch Bettausgleich
- Spanntuch Elfenbein Einzelbett
- Überführung vom Werk nach Kirchheim a.N
- TÜV und Fahrzeugpapiere

Bei Interesse würden wir uns über Ihren Anruf freuen. Gerne erstellen wir Ihnen Ihr persönliches Angebot . Falls Sie eine andere Farbe, weitere Sonderausstattungen oder gar ein anderes Modell wünschen, sprechen Sie uns bitte darauf an.

Das Fahrzeugangebot ist unverbindlich und freibleibend, vorbehaltlich Irrtümer und Druckfehler. Finanzierung ist möglich, meistens auch eine Inzahlungnahme Ihres Gebrauchtfahrzeuges.

Unser Team freut sich über Ihren Anruf oder über Ihren persönlichen Besuch in unseren Verkaufsräumen! (Wir bitten um vorherige Terminabsprache)

Dominik Mahle 07143/85246-82 dominik.mahle@herzog-wohnwagen.eu

Michael Alber 07143/85246-83 michael.alber@herzog-wohnwagen.eu

Uwe Weidner 07143/85246-64 uwe.weidner@herzog-wohnwagen.eu

Irrtümer und Änderungen vorbehalten

## Ausstattung

- 2.000 kg AAA Fahrwerk, Bereifung, Alufelgen schwarz poliert
- Fliegenschutztüre
- Matratzen: Komfortschaum für Einzel-/franz. Betten
- Universal-Vorzeltsteckdose (230 V/12 V/TV)
- Deko-Paket PLUS
- TV-Halter „Sky“ mit Gelenkarm

Irrtümer und Änderungen vorbehalten

## Bilder







**Verkäufer**

Herzog Wohnwagen+Reisemobile  
Herr Dominik Mahle  
Max Eyth Straße. 8  
74366 Kirchheim a.N

☎ 07143 894482

✉ dominik.mahle@herzog-wohnwagen.eu