

Exposé

Hobby Maxia 585 UL - Modell 2023

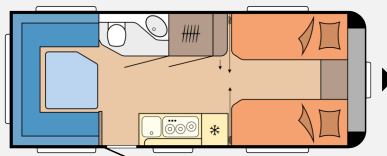
32.990,- €

MwSt. ausweisbar

Fahrzeug



Grundriss



Technische Daten

Modell-/Baujahr	2023
Anzahl der Achsen	1
Anzahl Schlafplätze	4
Gesamtlänge	769 cm
Gesamtbreite	250 cm
Höhe	264 cm
Innenhöhe	195 cm
Umlaufmaß	1029 cm
Aufbaulänge	652 cm
techn. zul. Gesamtmasse	2000 kg
Infrastruktur	Küche WC
Liegeflächen	Bug (2x 200x80)
Kühlschranksvolumen	133 l
Farbe	weiß
	Rundsitzgruppe
	Einzelbett

Beschreibung

Modelljahr 2023:

Sonderausstattung des Fahrzeugs

Neben der umfangreichen Serienausstattung bietet dieses Fahrzeug zusätzliche Optionen für Komfort, Sicherheit und Funktionalität:

- **2.000 kg Auflastung mit technischer Änderung für Einachser:** Erhöhen Sie die Tragfähigkeit und Flexibilität Ihres Fahrzeugs mit dieser Auflastungsoption für Einachser, ideal für eine verbesserte Transportkapazität.
- **Vorbereitung Dachklimaanlage:** Bereiten Sie Ihr Fahrzeug für die Installation einer Dachklimaanlage vor, um ein angenehmes Raumklima während Ihrer Reisen zu gewährleisten.
- **Fernsehgelenkhalter inkl. benötigter Anschlüsse, ohne Videokabel (Cinch):** Befestigen Sie Ihren Fernseher sicher im Fahrzeug mit diesem Gelenkhalter, der alle erforderlichen Anschlüsse bietet.
- **City-Wasseranschluss:** Nutzen Sie die Möglichkeit, Ihr Fahrzeug direkt an die städtische Wasserversorgung anzuschließen, um einen kontinuierlichen Wasserfluss zu gewährleisten.
- **Bettverbreiterung für Einzelbetten inkl. Polster:** Erweitern Sie den Komfort Ihres Fahrzeugs mit dieser Bettverbreiterung für Einzelbetten, die für zusätzliche Bequemlichkeit sorgt.

Für weitere Informationen und Rückfragen stehen Ihnen unsere Fahrzeugverkaufsberater gerne zur Verfügung:

- **Sven Kopper:** 07157/53833-10
- **Ellinor Barth:** 07157/53833-13

Vorbehaltlich Irrtum und Zwischenverkauf. Inzahlungnahme und Finanzierung sind möglich. Gerne beantwortet unser Verkaufsteam Ihre Fragen. Sprechen Sie uns an.

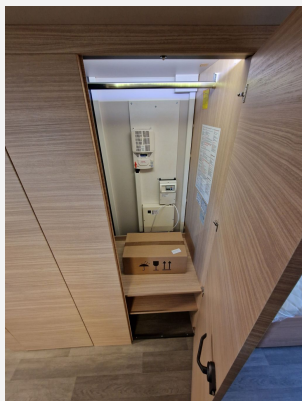
Ausstattung

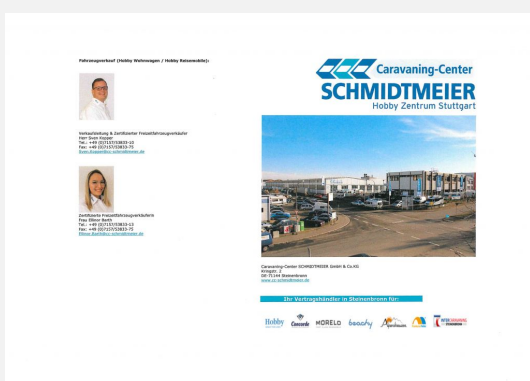
- Alufelgen, Antischlingerkupplung, Deichselabdeckung, Kurbelstützen, Stoßdämpfer, Tempo 100 Zulassung
- Außenstauraumklappe, Ausstellfenster, Midi-Heki, Mini-Heki, Verdunkelungs- und Fliegenschutzrollos, Vorzeltleuchte, Bugfenster mit Vollintegriertem Verdunkelungs- und Insektenschutzplissee
- Ambiente-Beleuchtung, Dimmbare Beleuchtung, Insektenschutztür 1/1, LED-Beleuchtung, Umbaubett, Kleiderschrankbeleuchtung, Bettumbau Sitzgruppe, Kaltschaummatratze, Lichtsteuerung, Bettverbreiterung für Einzelbetten
- Gasheizung, Umluftanlage, Vorbereitung Dachklimaanlage, LCD-Bedienpanel TRUMA Combi CP Plus
- 3-Flammkocher, Kühlschrank mit Frostfach
- Abwasser-Rolltank, Cassetten-Toilette, City-Wasseranschluß, Frischwassertank, Frischwassertank-Anzeige, Warmwasser, Warmwasserboiler, 47 - Liter Frischwassertank
- Gasflaschenkasten für: 2x11 kg Fl., Rauchmelder
- TV-Halter, TV-Halter schwenkbar
- Außensteckdose 12V / 230V / TV

Vorbehaltlich Irrtum und Zwischenverkauf. Inzahlungnahme und Finanzierung sind möglich. Gerne beantwortet unser Verkaufsteam Ihre Fragen. Sprechen Sie uns an.

Bilder







Verkäufer

Caravaning-Center Schmidtmeier GmbH & Co. KG
 Herr Sven Kopper
 Kringstrasse 2
 71144 Steinenbronn

☎ +49 (0)7157/53833-10

FAX +49 (0)7157/53833-75

✉ verkauf@cc-schmidtmeier.de

Verkäufer

Frau Ellinor Barth
 Kringstr. 2

☎ 07157 53 833-13

✉ verkauf@cc-schmidtmeier.de