

Exposé

## Malibu REISEMOBIL I | 490 LE

**126.835,- €**

MwSt. ausweisbar

Fahrzeug



**hofstetter**  
wohnwagencenter gmbh

ein Mitglied von Europas größtem Caravan-Handelszentrum

*Ferwek hat  
eine Heimat.*



**DER FREISTAAT**  
CARAVANING & MORE  
SULZEMOOS

Grundriss



Technische Daten

<b>Modell-/Baujahr</b>	2023
<b>Leistung</b>	132 KW / 180 PS
<b>Basisfahrzeug</b>	Fiat Multijet 2.2-140-35 Light E6D Final
<b>Motordetails</b>	Anzahl Zylinder: 4 Hubraum: 2184 Kraftstoff: Diesel
<b>Anzahl Schlafplätze</b>	4
<b>Gesamtlänge</b>	750 cm
<b>Gesamtbreite</b>	227 cm
<b>Höhe</b>	294 cm
<b>Aufbauart</b>	Integriert
<b>Masse in fahrber. Zustand</b>	3100 kg
<b>techn. zul. Gesamtmasse</b>	4250 kg
<b>Zuladung</b>	340 kg
<b>Sitze mit Gurt</b>	4
<b>Radstand</b>	4035 cm
<b>Anhängerlast (gebremst)</b>	2000 kg
<b>Kraftstoff</b>	Diesel
<b>Polster</b>	Palermo 21-Textilleder-Stoff-Kombination
	Einzelbett

**Standort: 85254 Sulzemoos**  
**REISEMOBIL I | 490 LE**

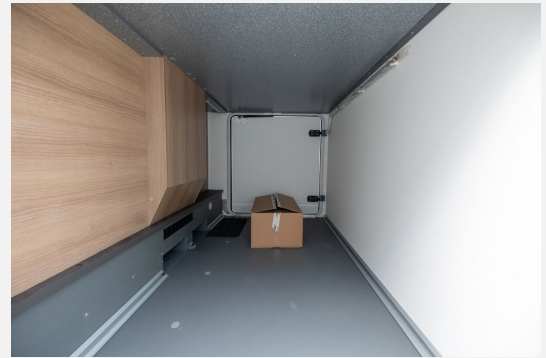
- Touring-Paket | 32 Zoll
- + Chassis-Optionen:
- + Malibu Radzierblenden
- + Kühlergrill in Hochglanz schwarz
- + Busspiegel MALIBU BEST VIEW bicoler schwarz/weiß, elektrisch
- + verstell- und beheizbar
- + Ladebooster zur Ladung der Aufbauatterie während der Fahrt
- + Fahrerhauskomfortsitze mit Neigungs- und Höhenverstellung
- + Armaturenbrettveredelung: Lüftungsgitter in Chrom
- + Radiovorbereitung mit Dachantenne mit DAB+,
- + und 4 Lautsprecher sowie DVB-T2 Empfang
- + Radio/Moniceiver Pioneer 6,8 Zoll inkl. DAB+
- + Aufbau-Optionen:
- + Dachmarkise Malibu (Grundrissabhänig)
- + Malibu Rückleuchten mit LED-Leuchtband
- + Große Garagentür auf der Fahrerseite
- + XL-Aufbautür premium two 2.0 mit Doppelverriegelung sowie
- + Fenster- und Insektenschutzrollo
- + Hohlwaben Isoliefrontrplissee mit vertikaler Bedienung und Faltplissee
- + an den Seitenscheiben
- + Dachluke Midi-Heki über L-Wohnsitzgruppe
- + Indirekte Ambientebeleuchtung Wohnraum und Küche in LED-Technik
- + Malibu-Connect iNet-X inkl. Farbdisplay mit Touch Funktion, Bluetooth und
- + App-Steuerung
- + Truma DuoControl CS
- + SOG-Toilettenentlüftung über Dachkamin
- + Abwasserschlauchset zur komfortablen Entsorgung
- + USB-Steckdose im Dachstauschrank über Heckbett
- + Rückfahrkamera mit Einzellinse inkl.separatem 7 Zoll Farbmonitor
- + TV-Auszugssystem in Seitensitz (490 LE, 500 QB)
- + LED-Flachbildschirm 32 Zoll
- + Vorbeitung Solar- sowie Sat-Anlage
- Motor 180 PS/132 kW. Euro 6d Final. f40. 9G Wandlerautomatik
- 16 Zoll Alufelgen Fiat für f40 heavy Chassis / f35 i.V.m. 9G-Wandlerautomatik
- Lenkrad und Schaltknauf in Leder
- Multifunktionslenkrad (Radiofernbedienung über Steuertasten)
- Klimaautomatik Fahrerhaus
- Tec-Tower Kühlschrankskombination 153l mit sep. Gasbackofen
- Komfort-Einstiegstreppe ausziehbar inkl. Liegenflächenerweiterung
- Palermo 21-Textilleder-Stoff-Kombination
- Vollbetankung
- Fracht

**Irrtümer und Zwischenverkauf vorbehalten**

Gerne nehmen wir Ihr Fahrzeug in Zahlung und erstellen Ihnen ein entsprechendes Angebot.  
Finanzierung möglich.

Irrtümer und Änderungen vorbehalten

- Doppelboden, Heckgarage





**Verkäufer**

Wohnwagencenter Hofstetter GmbH  
Herr Frank Eckardt  
Ohmstraße 8  
85254 Sulzemoos

☎ 08135 - 937541

☎ 08135 - 937537

✉ [Frank.Eckardt@wohnwagencenter-hofstetter.de](mailto:Frank.Eckardt@wohnwagencenter-hofstetter.de)