

Exposé

Malibu REISEMOBIL T T 460 LE

109.675,- €

MwSt. ausweisbar

Fahrzeug



hofstetter
wohnwagencenter gmbh

ein Mitglied von Europas größtem Caravan-Handelszentrum

*Ferwek hat
eine Heimat.*



DER FREISTAAT
CALVINGEN & MOORE
SULZEMOOS

Grundriss



Technische Daten

Modell-/Baujahr	2023
Leistung	132 KW / 180 PS
Basisfahrzeug	Fiat Multijet 2.2-140-35 Light E6D Final
Motordetails	Anzahl Zylinder: 4 Hubraum: 2184 Kraftstoff: Diesel
Anzahl Schlafplätze	2
Gesamtlänge	720 cm
Gesamtbreite	227 cm
Höhe	294 cm
Aufbauart	Teilintegriert
Masse in fahrber. Zustand	2985 kg
techn. zul. Gesamtmasse	4250 kg
Zuladung	510 kg
Sitze mit Gurt	4
Anhängerlast (gebremst)	2000 kg
Kraftstoff	Diesel
Polster	Paris-Stoff-Kombination gesteppt
	Einzelbett

Standort: 85254 Sulzemoos
REISEMOBIL T T 460 LE

- Infotainment-Paket Fiat
- + Elektrische Feststellbremse
- + Digitales Kombiinstrument mit Farbdisplay im Armaturenbrett 48)
- + Lenkrad und Schaltknäuel in Leder inkl. Multifunktionsstasten
- + Multimediastereo Fiat 10,1 inkl. Navi, Reisemobil-Routenführung und DAB+ 47)
- + Klimaautomatik Fahrerhaus 1)
- Touring-Paket (T)
- + Chassis-Optionen:
- + Malibu Radzierblenden
- + Kühlergrill in Hochglanz schwarz
- + Zentralverriegelung Fahrerhaustüren, Außenspiegel elektrisch verstell-
- + und beheizbar sowie elektrische Fensterheber
- + Ladebooster zur Ladung der Aufbau-Batterie während der Fahrt
- + Fahrerhauskomfortsitze mit Neigungs- und Höhenverstellung
- + Armaturenbrettveredelung: Lüftungsgitter in Chrom
- + Radiovorbereitung mit Dachantenne mit DAB+,
- + 4x Lautsprecher, DVB-T2 Empfang
- + Radio/Moniceiver Pioneer 6,8 Zoll inkl. DAB+
- + Aufbau-Optionen:
- + Dachmarkise Malibu (Grundrissabhängig)
- + Malibu Rückleuchten mit LED-Leuchtband
- + Große Garagentür auf der Fahrerseite
- + XL-Aufbautür premium two 2.0 mit Doppelverriegelung sowie
- + Fenster- und Insektenschutzrollo
- + Fahrerhausverdunklungssystem mit Plissee an Seitenscheiben und
- + Plissee an Seitenscheiben und Frontscheibe
- + Dachluke Midi-Heki über L-Wohnsitzgruppe
- + Indirekte Ambientebeleuchtung Wohnraum und Küche in LED-Technik
- + Digitales Bedienpanel Truma CP Plus
- + Truma DuoControl CS
- + SOG-Toilettenentlüftung über Dachkamin
- + Abwasserschlauchset zur komfortablen Entsorgung
- + USB-Steckdose im Dachstauraum über Heckbett
- + Rückfahrkamera mit Einzellinse
- + TV-Auszugssystem in Seitensitzbank (T 490 LE, T 500 QB) bzw.
- + TV- Schrank Wohnsitzgruppe (T 430), bzw. Wandhalterung am Eingangsbereich
- + LED-Flachbildschirm 24 Zoll
- + Vorbereitung Solar- sowie Sat-Anlage
- Aufpreis Sat-Anlage Teleco Flatsat Classic 85 mit CI-Slot
- Motor 180 PS/132 kW. Euro 6d Final. f40. 9G Wandlerautomatik
- 16 Zoll Alufelgen Fiat für f40 heavy Chassis / f35 i.V.m. 9G-Wandlerautomatik
- Zentralverriegelung für XL-Aufbautür premium two 2.0
- Dachhaubenlüfter elektrisch über Küche
- Steckdosenpaket mit Zusatzsteckdosen (3 x 230 V. 2 x USB) 30)
- Truma Combi 6E (zusätzlich Elektroheizstab 2x 900 Watt/230 V)
- Gasfilter für Truma DuoControl CS
- Duscheinlage wasserfest im Wohnraumbodendesign
- Komfort-Einstiegstreppe ausziehbar inkl. Liegenflächenerweiterung
- Paris-Stoff-Kombination gesteppt
- Vollbetankung
- Fracht

Irrtümer und Zwischenverkauf vorbehalten

Gerne nehmen wir Ihr Fahrzeug in Zahlung und erstellen Ihnen ein entsprechendes Angebot.
Finanzierung möglich.

Irrtümer und Änderungen vorbehalten

Ausstattung

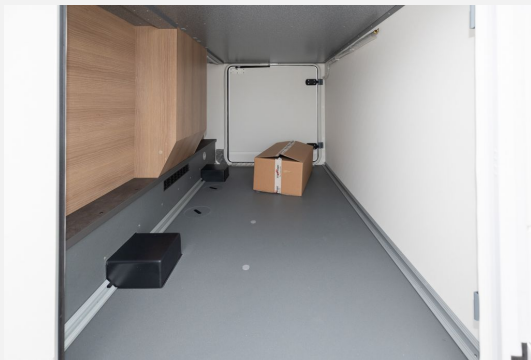
- Doppelboden, Heckgarage

Irrtümer und Änderungen vorbehalten

Bilder







Verkäufer

Wohnwagencenter Hofstetter GmbH
Herr Frank Eckardt
Ohmstraße 8
85254 Sulzemoos

☎ 08135 - 937541

FAX 08135 - 937537

✉ Frank.Eckardt@wohnwagencenter-hofstetter.de