

Exposé

Carthago c-tourer I 141 LE -300Ah Lith./SAT/Solar

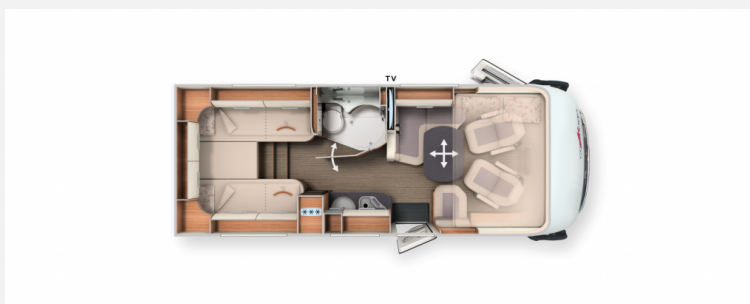
158.530,- €

MwSt. ausweisbar

Fahrzeug



Grundriss



Technische Daten

Modell-/Baujahr	2024
Anzahl der Achsen	2
Leistung	132 KW / 180 PS
km Stand	0 km
Umweltplakette	grün
Schadstoffklasse/-norm	Euro 6d-final
Basisfahrzeug	FIAT Ducato
Motordetails	Fiat Diesel 2,2 l Multijet 3
Getriebe	Automatik
Antriebsart	Frontantrieb
Anzahl Schlafplätze	2
Gesamtlänge	667 cm
Gesamtbreite	227 cm
Höhe	292 cm
Innenhöhe	198 cm
Aufbauart	Integriert
Leergewicht	3047 kg
Masse in fahrber. Zustand	3250 kg
techn. zul. Gesamtmasse	3500 kg
Zuladung	250 kg
Auflastung	4500 kg
Infrastruktur	Küche WC
Liegeflächen	Heck (200x85) Seite (203x111/ 65) Heck (190x85)
Sitze mit Gurt	4
Anhängerlast (gebremst)	2000 kg
Anhängerlast (ungebremst)	750 kg
Kraftstoff	Diesel
Heizung	Truma Combi 6
Kühlschrankvolumen	133 l
Gefriervolumen	12 l
Wasservorrat	150 l
Abwassertankvolumen	140 l
Batterie	2x150 AH Lithium-Ionen Ah
Polster	Malaga
Steckdosen 230V	5
Steckdosen 12V	2
Steckdosen USB	2

Beschreibung

Der Besondere Vollintegrierte von "Carthago" - hier OHNE HUBBETT - mit großem Innenraum! - "c-Tourer I 141 LE"-Modell 2023/2024-, FIAT - Serie 9 !, Serienausstattung laut PL.DE 2023/2024 zuzüglich Zusatz-und Sonderausstattung z.Bsp.:

- Fiat Multijet 3, Euro 6d FINAL, AddBlue, 180 PS, Serie 9,
- 9G- Wandlerautomatik- Getriebe,
- 92 Ltr. Dieseltank, ABS, ASR, ESP, Traction Plus, Seitenwindassistent, Start/Stop, Kollisions Bremssystem, Handschuhfach, Hillholder,
- Infotainment-Paket "FIAT" - inkl. Navigation für Reisemobile,
- Lederlenkrad + Schaltknäuf in Leder,
- Digitales Kombiinstrument mit Farbdisplay,
- Radio in DAB+,
- Hillholder, Rückfahrkamera Einzellinse,

- Komfort Gasflaschenauszug System (2x 11kg Flaschen),
- 2x 150 AH Litium Ionen Batterie + Ladegerät+ Standby Lader,
- Solaranlage 2x 130W !!,
- 2000 W Wechselrichter + sep. Vorrangschaltung,

- SOG,

- Markise 4,5m,
- Außendusche (kalt/warm) in Heckgarage,
- Stilwelt : "Casablanca",
- Entfall HUBBETT - Schrankausbau BUG, (TOP),
- Automatische Klimaanlage (FH),

- Multimedia 10,1" inkl. Navigation/DAB*,
- 16" Alufelgen,
- Wandlerautomatik-Getriebe (9G-Tronic),

- "AL-KO"- Heavy Chassis 40H,
- Auflastung Zul.GG; auf 4.500 kg möglich,
- Markise 4,5m -Heckbündig montiert,
- XL- Aufbautür inkl. Zentralverriegelung !,
- Autom. Antenne "Cytrax DX vision",

- 32" TV im Design TV Schrank,
- Heckgaragen Upgrade (Nadelfilz, Netze und Spanngurte),

- Zentralverriegelung für XL Aufbautür "Premium two 2.0",

- Außendusche Heckgarage,
- XL-Aufbautür "premium two 2.o" inkl. ZV,

- DuoControl CS inkl. EisEx und Fernanzeige,

- Truma Combi 6,
- Rückfahrkamera (Einzellinse),
- Kaffee- Kapselmaschine,
- Teppichboden (WR+FR) komplett,
- Umbau Sitzgruppe zum Schlafplatz- (Aufpreispflichtig),
- Polster : "Malaga 23",
- "Carthago"- Schlafwelt,
- Listenpreis : 158.530,00 Euro inkl. MwSt.,

Fahrzeug kann ab sofort auf unserem Handelsplatz besichtigt werden!!! Vorvertrag möglich !

- Gerne unterbreiten wir Ihnen auch ein interessantes Finanzierungsangebot über "Consorsfinance" !
Preis inkl. Fracht/Brief-und Dokumentationskosten, Beschreibungsfehler, Irrtümer und techn. Änderungen durch den Hersteller behalten wir uns vor!

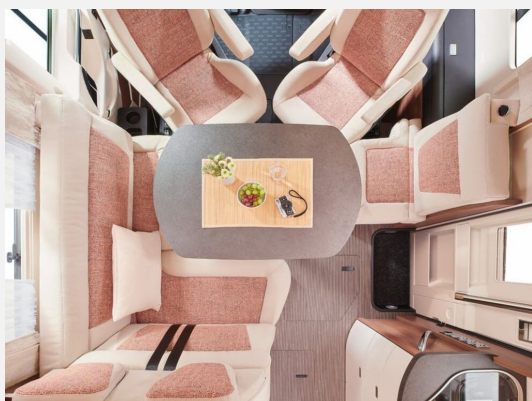
Fotos können teilweise Marketingbilder sein, die von der tatsächlichen Ausstattung und Erscheinen abweichen. Gerne freuen wir uns auf Ihr Interesse und Anfragen !

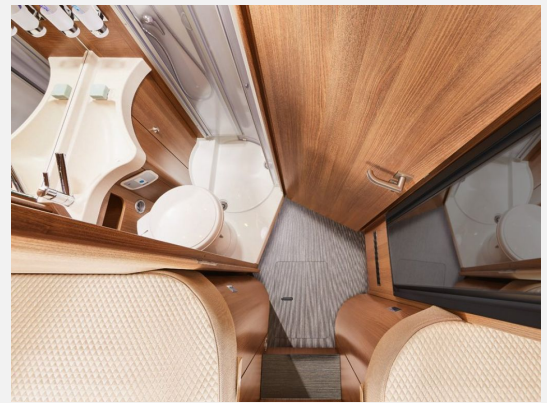
Ausstattung

- 132 kW / 180 PS, Euro 6d Final, f40 heavy, 9G-Wandlerautomatik
- Barcelona, Malaga
- Stilwelt epic: Möbeldekor Brillantesche mit Dachschrankfronten in Hochglanz-Elfenbein, Teppichboden für Wohnraum, Teppichboden für Fahrerhausbereich, Entfall Hubbett, dafür Dachstauschränke, Stilwelt Casablanca
- Kraftstofftank 90 l, Auflastung von 4250 kg auf 4500 kg, **16" Alufelgen für f40 heavy Chassis**
- Start-Stopp-System, Klimaanlage manuell, Seitenwindassistent, Tempomat, ABS, ESP, ASR, elektronische Wegfahrsperre, Hillholder, Hill Descent Control, Traction Plus, Stabilitätskontrolle für Anhänger, Kollisions-Bremssystem
- Lenkrad und Schaltknäuf in Leder, Multifunktionslenkrad
- Zentralverriegelung für XL-Aufbautür, Dachmarkise Kassette Alu, 4,5 m
- Außendusche warm / kalt
- Solaranlage, Gasfilter für Truma DuoControl CS, Komfort-Gasflaschenauszugssystem, Truma DuoControl CS
- Nutzhöhe bis 55,5 cm, Beheizter und beleuchteter Durchladestauraum, Außenzugang über mehrere große Klappen, Zentraler Durchladestauraum, Innenzugang über L-Wohnsitzgruppe
- Große Garagentür auf Beifahrerseite, Garagenboden mit GFK auf Ober- und Unterseite, Antirutschbelag, Rundum frostsicher isoliert und beheizt, Verzurrsystem über Aluminium-Tragholm inkl. 8 Verzurrösen, Rollergaragen-Upgrade
- Wand- und Dachinnenseite mit Mikrofaser-Klimawandbelag, L-Wohnsitzgruppe mit Seitensitzbank, 360° Wohnraumbereich über Fußpedal drehbar, und zweifach verschiebbar, Ausdrehbarer Schuhschrank, Sitzpolster mit Mehrlagen-Premiumschaumkern und Rückenstützfunktion, Doppelverbindungstechnik "Durafix", Klappenschließer mit Softdämpfung, Gardinensystem inkl. Dekogardine abnehmbar, Wandverkleidung in Leder-Optik hinter Seitensitz
- 10 Jahre Dichtigkeitsgarantie, Holzfreier Karosseriebau - GFK-Dach und Bodenbelag, Dach-Wandverbindung über Dachrundung und Tragholme, Dachsystemschiene seitlich, Seiten- und Heckwand mit Aluminium, RTM-Hartschaum-Isolierkern, Boden-Seitenwandverbindung über vollflächig verklebte Aluminium-Tragholme, Außenklappen aus original Seitenwandmaterial "Carthago Isoplus", Klappendichtung innen- und außenliegend, Außenklappen und Auftür, Seitenschürzen segmentiert aus Aluminium-Profil, 4-teiliger Heckrahmen mit separater Heckstoßstange, Carthago Rückleuchten mit Carthago C-Branding in LED, Aufbaufenster Seitz S4, LED-Außenleuchte über Auftür, Einstiegsstufe Auftür
- KEIN Hubbett - dafür Schrankausbau Bug

- Küchenarbeitsoberfläche in kratzfestem Schieferdekor, Arbeitsfläche unterleuchtet mit LED-Lichtband, Küchenzeile mit Besteckauszug, Separater Abfallbehälter im getrenntem Hygienebereich, Küchenauszüge rollengelagert "easy glide", 3-Flammen-Herd "Profi Gourmet", Edelstahl-Rundspüle, Wasserarmatur in Metallausführung, Küchenrückwand in Dekorglas Creme, Großer Kühlschrank, Kaffeekapselmaschine
- Komfort-Gasflaschenauszug inkl. DuoControl CS
- Rückfahrkamerasystem

Bilder





Verkäufer

Freizeitfahrzeuge Schittkowski e.K.
Herr O. Rüttinger
Stadelner Hauptstraße 140
90765 Fürth

☎ 0911 97481860

FAX 0911 / 9761605

✉ o.ruettinger@reisemobile-schittkowski.de