

Exposé

Weinsberg CaraBus 540 MQ

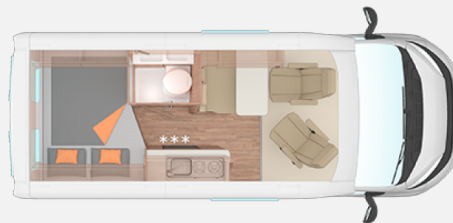
~~66.852,-€~~ **59.900,- €**

MwSt. ausweisbar

Fahrzeug



Grundriss



Technische Daten

Modell-/Baujahr	2023
Leistung	121 KW / 165 PS
km Stand	0 km
Umweltplakette	grün
Schadstoffklasse/-norm	Euro 6d-final
Basisfahrzeug	Peugeot Boxer
Motordetails	Euro 6d-Final
Getriebe	Schaltgetriebe
Antriebsart	Frontantrieb
Anzahl Schlafplätze	2
Gesamtlänge	541 cm
Gesamtbreite	205 cm
Höhe	258 cm
Innenhöhe	190 cm
Aufbauart	Campervan
Masse in fahrber. Zustand	2638 kg
techn. zul. Gesamtmasse	3300 kg
Liegeflächen	Heck (194x140/125)
Sitze mit Gurt	4
Anhängerlast (gebremst)	2500 kg
Kraftstoff	Diesel
Kühlschranksvolumen	75 l
Wasservorrat	102 l
Abwassertankvolumen	90 l
Batterie	95 Ah
	Seitensitzgruppe
	Doppelbett quer

Beschreibung

WEINSBERG CARABUS 540 MQ (PEUGEOT)

- Motorisierung Peugeot Boxer 3.500 kg 165 PS
- Peugeot Paket
- Nebelscheinwerfer
- Smart Paket
- Funktion Paket
- Vermieter Paket Deluxe
- Isolierhaube Abwassertank
- Isofix
- Sitzbank Ausziehbar
- Frachtkosten , TÜV und Fahrzeugpapiere

TÜV. Fahrzeugdokumente zum oben genannten Fahrzeug, sowie die Überführung vom Werk nach Kirchheim am Neckar sind im Preis enthalten.

Bei Interesse würden wir uns über Ihren Anruf freuen. Gerne erstellen wir Ihnen Ihr persönliches Angebot . Falls Sie eine andere Farbe, weitere Sonderausstattungen oder gar ein anderes Modell wünschen, sprechen Sie uns bitte darauf an.

Das Fahrzeugangebot ist unverbindlich und freibleibend, vorbehaltlich Irrtümer und Druckfehler. Finanzierung ist möglich, meistens auch eine Anzahlungnahme Ihres Gebrauchtfahrzeuges.

Unser Team freut sich über Ihren Anruf oder über Ihren persönlichen Besuch in unseren Verkaufsräumen! (Wir bitten um vorherige Terminabsprache)

Dominik Mahle 07143/85246-82 dominik.mahle@herzog-wohnwagen.eu

Michael Alber 07143/85246-83 michael.alber@herzog-wohnwagen.eu

Uwe Weidner 07143/85246-64 uwe.weidner@herzog-wohnwagen.eu

Irrtümer und Änderungen vorbehalten

Ausstattung

- **WEINSBERG Smart-Paket V**, Trittstufe elektrisch - Kastenwagen, Einstiegstufe elektrisch (Breite: 70 cm), Radiovorbereitung / Lautsprecher im Wohnbereich - Kastenwagen, Radiovorbereitung inkl. 2 Lautsprecher im Wohnraum, Rollos an Heckflügeltüren, Kombi-Rollos mit Insektenschutz und Verdunkelung an Heckflügeltüren, Front-/Seitenscheibenisolierung (Faltsystem Fahrerhaus Remis), Front- und Seitenscheibenverdunklung, Wasserfiltersystem "BluuWater", MediKit Gutschein: Voucher für ein exklusives Medikamentenset, MediKit Gutschein, Silwy-Ready, Truma iNet X - Heizungsbedienteil, TRUMA iNet X Heizungsbedienpanel
- FIAT Ducato 3.300 kg (88 kW / 120 PS); Frontantrieb; Euro 6d-Final, 6-Gang-Schaltgetriebe
- Linkslenker, Stahlfelgen, ESP, ABS, Elektrische Fensterheber (Fahrer- und Beifahrertür), Halogen Serienscheinwerfer mit Tagfahrlicht, Verzurrösen im Boden, Chassis Uni-Lackierung: Weiß, Kühlergrill schwarz, mit verchromter Spange, Frontstoßfänger genarbt, unlackiert Grau, 15" Bereifung, Klimaanlage Fahrerhaus, manuell – inkl. Pollenfilter und Außentemperaturanzeige, Fahrerairbag, Beifahrerairbag, Höhenverstellung Fahrersitz, Cupholder in der Mittelkonsole, Hochwertige Passform-Sitzbezüge für Fahrerhaussitze im WEINSBERG Wohnwelt-Design, Tempomat – Cruise Control, Hill Holder (Berganfahrhilfe), Elektronische Wegfahrsperrung, Elektromechanische Servolenkung, Trailer Stability Control System, Post Collision Braking System, Seitenwindassistent, Ersatzrad, Kraftstofftank 75 Liter, Fahrzeugschlüssel mit Fernbedienung zur Ver- und Entriegelung der Fahrerhaustüren, Außenspiegel manuell verstellbar, Kraftstofftank 90 Liter, Nebelscheinwerfer mit Kurvenlicht

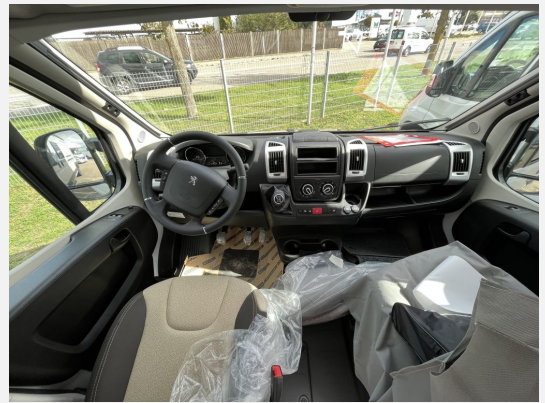
- Gaskasten für Gasflaschenvorrat 2 x 11 kg
- Fenster mit Sicherheitsverriegelung, Fenster mit Doppelverglasung getönt, vorgehängt und ausstellbar, mit Insektenschutz und Verdunklung, Dachhaube 40 x 40 cm klar, mit Insektenschutz und Verdunklung (Bug), Dachhaube 40 x 40 cm klar, mit Insektenschutz und Verdunklung (Heck), Fenster an Hecktüren (2 Stück), Pilzlüfter (Toilettenraum)
- Kältebrückenoptimierte Isolation, Innovative Seitenwand- und Dachkonstruktion mit verschiedenen Dämmstoffen, Bodenplatte in Sandwichbauweise, Seitenwände mit atmungsaktiver Stoffbespannung, Temperierter Zwischenboden in der Dinettensitzgruppe
- Möbeldekor: Tiberino, Möbelbau in Vollkorpusbauweise mit Dübeltechnik, Schubladen mit Vollauszug und Rollenführung, Möbelklappen in Weiß/Absatzdekor
- Dinettensitzbank mit integrierter Heizung, EasyEntry Tisch mit freiem Dinettzugang, Komfort-Funktion für Dinettensitzbank, Schaummatratzen mit Alulattenrost, Umbau Sitzgruppe zu Notbett, Polster: TURIN, ISOFIX-System (1 Kindersitz), Sitzbank ausziehbar
- Kocher-Spülen-Kombination inkl. 2-Flammen-Kocher mit elektrischer Brennerzündung und geteilter Glasabdeckung, Ergonomischer Toilettenraum mit großzügigen Stau-/Ablagefächern, integrierter Dusche und entnehmbarem Duschvorhang, Deckenhalterung für Brausekopf, WC-Entsorgungstunnel mit Vollverkleidung, Duschwanne mit Sanddünenhaptik, Kassetten-Toilette THETFORD drehbar, Kompressor-Kühlschrank 75 Liter, energieeffizient (incl. 10,2 Liter Gefrierfach)
- Gasschlauch Ausführung D/AT/ES/FI/BE/IT/NL/DK, Gasregler Ausführung D/AT/ES/FI/BE/IT/NL/DK, Umluftanlage 12 V, Wasserversorgung mit Tauchpumpe, Warmwasserversorgung mit Einhebel-Mischbatterie, Wasserleitungen mit Umluftschlauch verlegt, Heizung TRUMA Combi 4, Isolierhaube Abwassertank, beheizbar
- Zuschalt-/Trennautomatik für Starter- und Aufbauatterie, Ladeautomat elektrisch für Aufbau-/Fahrzeugbatterie, CEE-Außenanschluss für 230 V, mit Sicherungsautomat, FI-Schutzschalter, Ladebooster für Aufbauatterie, 230 V SCHUKO-Steckdosen Variante „D/AT/ES/FI/BE/IT/NL/DK/SE“, LED-Bord-Control-Panel mit Angabe aller wichtigen Funktionen, LED-Beleuchtung Wohnraum (Ausnahme: Einstiegleuchte + Gepäckraum)
- Bedienanleitung (deutsch)
- Dichtigkeitsgarantie 10 Jahre

Irrtümer und Änderungen vorbehalten

Bilder







Verkäufer

Herzog Wohnwagen+Reisemobile
Herr Dominik Mahle
Max Eyth Straße. 8
74366 Kirchheim a.N

☎ 07143 894482

✉ dominik.mahle@herzog-wohnwagen.eu