

Exposé

Carthago liner-for-two | 53 L IVECO-Gas+Fäkaltank/Klima/
E&P

269.700,- €

MwSt. ausweisbar

Fahrzeug



Grundriss



Technische Daten

Modell-/Baujahr	2024
Anzahl der Achsen	2
Leistung	152 KW / 207 PS
km Stand	0 km
Umweltplakette	grün
Schadstoffklasse/-norm	Euro 6e
Basisfahrzeug	Iveco Daily
Motordetails	Iveco Daily Diesel 3,0 l
Getriebe	Automatik
Antriebsart	Heckantrieb
Anzahl Schlafplätze	4
Gesamtlänge	855 cm
Gesamtbreite	227 cm
Höhe	329 cm
Innenhöhe	198 cm
Aufbauart	Integriert
Leergewicht	4410 kg
Masse in fahrber. Zustand	5205 kg
techn. zul. Gesamtmasse	6700 kg
Zuladung	1495 kg
Auflastung	6700 kg
Infrastruktur	Küche WC
Liegeflächen	Hubbett (200 / 195x210) Seite (200x147/ 131)
Sitze mit Gurt	2
Anhängerlast (gebremst)	3500 kg
Anhängerlast (ungebremst)	750 kg
Kraftstoff	Diesel
Heizung	Alde WW
Kühlschrankvolumen	153 l
Gefriervolumen	29 l
Wasservorrat	210 l
Abwassertankvolumen	155 l
Batterie	2 x 80AH Ah
Polster	Teilleder ELFENBEIN SUPREME
Farbe	weiß
	Rundsitzgruppe
	Hubbett

Beschreibung

DAS ! PREMIUM MODELL von "CARTHAGO" - LINER for TWO 53 L IVECO 67 C - hier mit TOP Ausstattung!! Serienausstattung Modelljahr 2023/2024 PL.DE 23.4 zuzüglich Zusatz-und Sonderausstattung:

- Voll-Luftfederung HA, + Spezial-Komfort-Stoßdämpfer VA + HA, zul.GG.: 6.700 kg,
- Neuer Motor - HPI 3,0Ltr.,207PS, EURO VI E, AdBlue, Heckantrieb, ESP, ABS, ASR, Hillholder,
- "Carthago" Full-LED-Frontscheinwerfer (Ablend-und Fernlicht) inkl. LED-Tagfahrlicht,
- AHK (starr) inkl. E-Satz,
- Reserverad mit Halterung unter Garagenboden,
- Schwerlastrollen Heck,
- 8 Gang- Wandelautomatik Getriebe,
- Hochrahmen mit Zwillingsbereifung HA,
- Assistenz Paket IVECO DAILY,
- Doppelboden- Stauraum Auszugssystem,
- GAS-Festtank (60 Ltr.),
- Fäkaltank-60Ltr. (Umpumpsystem inkl. Keramik Toilette),
- Differenzialsperre HA (IVECO), Spurverbreiterung VA,
- Alufelgen Vorderachse (IVECO),
- Tempomat, elektr. Lenksystem,
- Hydraulische Hubstützanlage 4-Kanal mit autom. Nivelierung,
- Paket : Aufbautür LUXUS, ,
- Sitzheizung Fahrersitze,
- (elektr. betrieben) Markise 6,0 m + LED Lichtband, ,
- Gasbackofen + Grillfunktion im Unterschrank Küchenblock (TOP),
- "ABUS"- Sicherheitsschlösser (FT+AT),
- Doppelboden - Stauraum Auszugssystem,
- Midi Heki über Hubbett - (anstelle Mini Heki),
- Dachklimaanlage "TRUMA AVENTA COMFORT",
- Markise 6,0m - elektr. ausfahrbar,
- Service-Kamera am Ablaufrohr AW-Tank,
- 2000 W Wechselrichter + sep. Vorrangschaltung (gegen Aufpreis),
- Küchenplatte in Mineralwerkstoff,
- Doppellinse (RFK),
- Warmwasser-Fußboden Heizung in Lounge-Rundsitzgruppe Heck,
- Service Kamera am Auslass FW,
- Solaranlage 2x135 Watt (!) (gegen Aufpreis möglich),
- Multimedia inkl. DAB+/Navigation (Aufpreispflichtig),
- Autom. Antenne: "Teleco"- Flatsat Easy Skew Smart 90 + Twin LNB,
- elektr. TV Auszug inkl. 40" TV,
- "Büro-Umbau-Option" im Bugbereich (2.TV+ausziehbare Tischplatte, Zusatzsteckdosen, drehbare Fahrersitze)
- Aluriffelblechboden in Heckgarage,

- beheizter Handtuchrockner in Bad,
- Gasaußendose, Gasfilter, ,
- Zusatzsteckdosen : 12V + 230V in Dachstaukasten Sitzgruppe Heck,
- "ALDE"- Warmwasserheizung inkl. Wärmetauscher,
- großer Spiegel auf Innenseite Raumbadtür,
- großes HEKI über Rundsitzgruppe,
- 3.+4. Gurtplatz in Heckbereich (gegen Aufpreis möglich),
- Elektr. ausfahrbare Fernseh-Liege,
- 2x Relax Kopfstützen in Rundsitzgruppe, ,
- Teppichboden komplett,
- Stilwelt: Siena bicolor,
- Polster : Teil-LEDER "Elfenbein SUPREME",
- "Carthago"- Schlafwelt inkl. 1 SET Spannbettlaken "spezial",
- Listenpreis : 306.510,00 Euro inkl. 19% Mwst.,
- Aktionspreis : 269.700,00 Euro (inkl. Mwst.) - gültig bis einschließlich 19.12.2024 !**
- Fahrzeug ab SOFORT bei uns besichtigt werden werden. Vorvertrag möglich !

Gerne unterbreiten wir Ihnen auch ein interessantes Finanzierungsangebot über "Consorsfinance" !

Preis inkl. Fracht/Brief-und Dokumentationskosten. Hinweis: Trotz sorgfältiger Überprüfung all unserer Preisauszeichnungen, kommt es immer wieder vor, dass sich Fehler einschleichen. Teilweise werden diese durch Übertragungsfehler in den Systemen der verschiedenen Plattformanbieter verursacht. Aber auch Irrtümer unsererseits sind nicht auszuschließen. Daher möchten wir Sie darauf hinweisen, dass sich alle Angaben ohne Gewähr verstehen und keinen Rechtsanspruch darstellen. Auch kann eine Preisauszeichnung nicht als Vertragsbestandteil deklariert werden. Legen Sie besonders Wert auf ein NICHT eindeutig bestimmtes Ausstattungsmerkmal, so teilen Sie uns dies VOR Vertragsabschluss gerne mit.

Fotos können teilweise Marketingbilder sein, die von der tatsächlichen Ausstattung und Erscheinen abweichen. Gerne freuen wir uns auf Ihr Interesse und Anfragen

Ausstattung

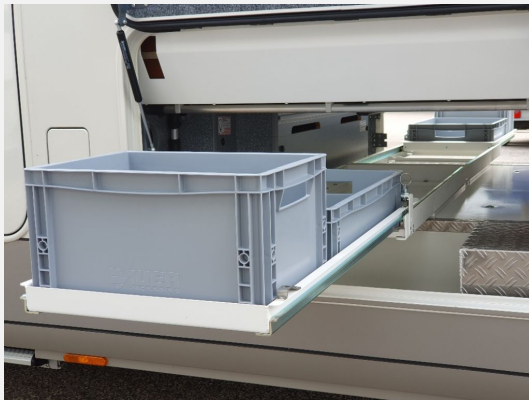
- Pakete (**Super-Paket Iveco**, Klimaautomatik Fahrerhaus 33), ESP mit Traction Control und Bergabfahrhilfe 41), Lederlenkrad mit Option Multifunktionstasten (bei Schaltgetriebe inkl. Leder-Schalthebel), Elektrische Feststellbremse, Fahrerhauskomfortsitze mit Neigungsverstellung (vorn), Fiat inkl. Höhenverstellung (hinten), Kurbel-Heckstützen zur Wankstabilisierung im Stand, Armaturenbrettveredelung mit Applikationen in Chrom, Busspiegel „Carthago best view“ mit Einstiegsbeleuchtung, elektrisch verstell- und beheizbar, XL-Aufbautür „Safetylux“ (B: 63 cm) mit Sicherheitsdoppelverriegelung und „coming home“ 17), Zentralverriegelung für Fahrerhaus- und Auftautür, Außen- u. Rollergaragenklappen 98), Rollergaragen-Upgrade mit Nadelfilz und Befestigungssystem, SOG-Toilettenentlüftung über Dachkamin, Alde Wärmetauscher (Nutzung Motorwärme), Truma DuoControl CS 73), Carthago 3er Schiffsuhren-Set, USB-Steckdose im Sideboard Lounge-Rundsitzgruppe im Heck, Vorbereitung Solaranlage, Vorbereitung Sat-Anlage, Vorbereitung Rückfahrkamera (Einzellinse), Toilette Thetford C260 mit Keramikeinsatz 92), Radio / Moniceiver Pioneer 6,8" inkl. DAB+, Radiovorbereitung, Dachantenne, Lautsprecher (6 x) 80) 88), **Fahrerassistenz-Paket Iveco 56**), Notbremsassistent mit City Brake (AEBS), Abstandsregeltempomat (ACC) mit Staufunktion, Automatische Fernlichtaktivierung, Aktiver Spurhalteassistent mit Warnton, Reifendruckkontrollsystem, Regensensor mit automatischem Abblendlicht, **Paket Auftautür Luxus**, Elektrische Zuziehhilfe zum leisen Schließen, Zusätzliche LED-Beleuchtung im Türfenster für Funktion „coming & leaving home“, Schlüsselloses Zugangssystem via RFID-Chip (2x), Elektrische Türöffnungsunterstützung von innen und außen, **Sat- und TV-Paket**, Elektrischer Auszug für Smart-LED-TV 40", Smart-LED-TV 40" 39), Sat-Anlage Teleco Flatsat Classic 85 mit CI-Slot 12) 23), Radio inkl. Vorbereitung in Lounge-Rundsitzgruppe, DAB+ mit CD 81), **Büro- und Fernsehzimmer-Paket (nicht i.V.m. TV-Paket Schlafraum / Fahrerhaus)**, TV-Halter höhenverstellbar über Wandprofilschiene im Schlafraum / Fahrerhaus

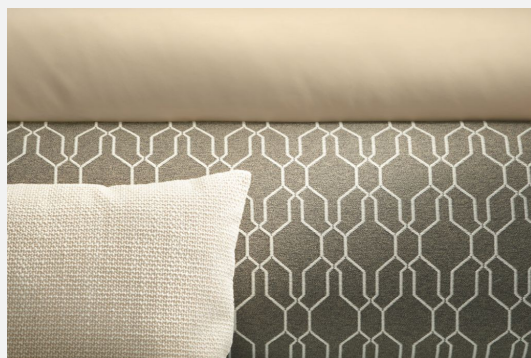
36), Smart-LED-TV 24" inkl. Lautsprecher 23) 39), Fahrer- und Beifahrersitz drehbar, Steckdosen-Set 230 V und USB bei Sideboard Beifahrerseite, **Klima-Summer-Paket**, Dachklimaanlage Truma Aventa comfort 12), Elektrische Dachmarkise (230 V) Kassette Alu, Tuch grau, Länge: 6,0 m 43))

- Karosserie mit geprüfem Blitzschutz
- Alufelgen, Anhängerkupplung fest, Anhängerkupplung, Außenspiegel beheizbar, Außenspiegel elektrisch, Elektr. Fensterheber, ESP inkl. Hill-Holder, Fahrerhausteppich, Feder verstärkt, Größerer Dieseltank, Hydraulische/elektrische Stützen, Lederlenkrad, Luftfederung Hinterachse, Multifunktionslenkrad, Nebelscheinwerfer, Regensensor, Rußpartikelfilter, Servolenkung, Stoßdämpfer, Tagfahrlicht LED, Tempomat, Wegfahrsperr, Zentralverriegelung
- Außenzugang über mehrere große Klappen
- Wand- und Dachinnenseite mit Mikrofaser-Klimawandbelag
- 2. Garagentür, Außenstauraumklappe, Doppelboden, Einstiegstufe elektrisch, Fahrerhaustür, GFK-Dach, Hebe-Kipfenster, Heckgarage, Markise, Midi-Heki, Rahmenfenster, Verdunkelungs- und Fliegenschutzrollos, Vorzeltleuchte, 10 Jahre Dichtigkeitsgarantie, Holzfrier Karosseriebau - GFK-Dach und Bodenbelag, Dach-Wandverbindung über Dachrundung und Tragholme, Dachsystemschiene seitlich, Seiten- und Heckwand mit Aluminium, RTM-Hartschaum-Isolierkern, Boden-Seitenwandverbindung über vollflächig verklebte Aluminium-Tragholme, Außenklappen aus original Seitenwandmaterial "Carthago Isoplus", Klappendichtung innen- und außenliegend, Außenklappen und Aufbau-tür, Seitenschürzen segmentiert aus Aluminium-Profil, LED-Außenleuchte über Aufbau-tür, Einstiegsstufe Aufbau-tür
- Ambiente-Beleuchtung, Fahrerhaus-Verdunkelungssystem, Fahrerhaussitze drehbar, Insektenschutz-tür 1/1, Kleiderschrankbeleuchtung, LED-Beleuchtung, Wohnraumteppich, Lichtsteuerung
- Klimaanlage Dach, Klimaautomatik, Warmwasserheizung, ALDE Warmwasser Heizung
- 3-Flammkocher, AES-Kühlschrank, Gasbackofen, Apothekerauszug, Küchenarbeitsplatte in Mineralwerkstoff, Separate Besteckschublade mit Einteilung, Flaschenaufnahme
- Außendusche, Dusche separat, Raumbad, Fäkaltank mit Umpumpsystem (80Ltr.), Keramik Toilette
- Gasaußensteckdose, Gasstandsfern-anzeige mit Eis-EX, Gasumschaltanlage automatisch, DuoControl CS, Gas Füllstands-anzeige, Gastank
- Bluetooth Fahrerhaus, DAB Radio, Rückfahrkamera, SAT-Anlage automatisch, TV
- Zusatzbatterie

Bilder







Verkäufer

Freizeitfahrzeuge Schittkowski e.K.
Herr O. Rüttinger
Stadelner Hauptstraße 140
90765 Fürth

☎ 0911 97481860

☎ FAX 0911 / 9761605

✉ o.ruettinger@reisemobile-schittkowski.de