

Exposé

Caravelair ARTICA 586 Family

37.930,- €

MwSt. ausweisbar

Fahrzeug



Technische Daten

Modell-/Baujahr	2022
Anzahl der Achsen	1.00
Anzahl Schlafplätze	6
Gesamtlänge	755.00 cm
Gesamtbreite	230.00 cm
Höhe	258.00 cm
Innenhöhe	195.00 cm
Umlaufmaß	1054.00 cm
Masse in fahrber. Zustand	1352.00 kg
techn. zul. Gesamtmasse	1800.00 kg
Zuladung	448.00 kg
Infrastruktur	WC
Liegeflächen	Bug (160X205) Seite (130X180) Etagenbett (75X190)
Polster	Paris
	Seitensitzgruppe
	Etagenbett, Doppel-/franz. Bett

Beschreibung

Aktion: Moover und Air Luftzelt im Preis enthalten - also kostenlos !!!

Caravelair Artica 586 Family

* VIP Paket

GFK Wände, Anti Schlingerkupplung gross, Radstossdämpfer,
E-Rad-Halter, Aussenstauraumklappe, Warmwasserversorgung,
Duschausführung, Frisch-/Abwassertank, Panorama-Dachfenster,
Komfort-Matratze, Dachschränke Kupfer/anthrazit, LED Lesespots

* Dachklimaanlage

* Fahrzeugdokumente

* Fracht bis Osnabrück

* Modell 2022

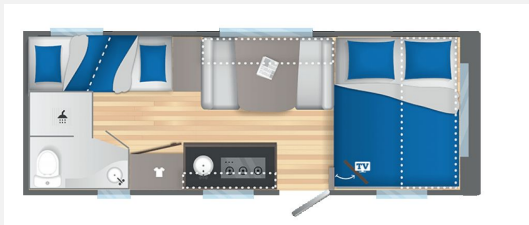
* Stoffkombination Paris

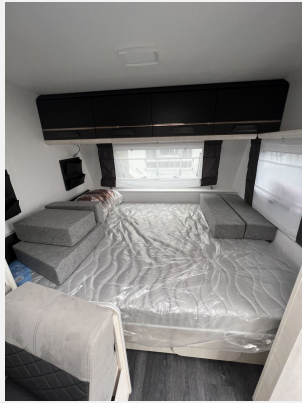
Ein freibleibendes Angebot. Irrtümer und Änderungen vorbehalten. Gewichte in Serienausstattung.

Ausstattung

Ein freibleibendes Angebot. Irrtümer und Änderungen vorbehalten. Gewichte in Serienausstattung.

Bilder







UNNEWEHR.COM | SEIT 1907

Verkäufer

Unnewehr GmbH & Co.KG
Herr Maximilian Wiemann
Lengericher Landstr. 11
49078 Osnabrück

☎ 0541 4405520

FAX 0541 443359

✉ maximilian.wiemann@unnewehr.com