

Exposé

Hobby Maxia 660 WQM

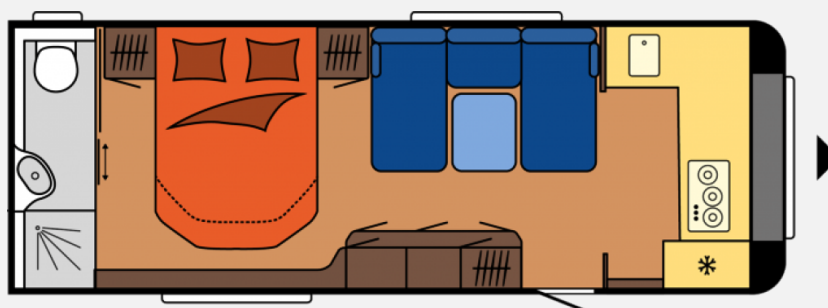
~~45.525,-€~~ **43.900,- €**

MwSt. ausweisbar

Fahrzeug



Grundriss



Technische Daten

Modell-/Baujahr	2023
Anzahl der Achsen	2
Anzahl Schlafplätze	4
Gesamtlänge	832 cm
Gesamtbreite	250 cm
Höhe	263 cm
Innenhöhe	195 cm
Umlaufmaß	1092 cm
Aufbaulänge	715 cm
Masse in fahrber. Zustand	1710 kg
techn. zul. Gesamtmasse	2200 kg
Auflastung	2200 kg
Liegeflächen	Seite (200 x 124) Heck (199 x 140)
	Doppel-/franz. Bett

Beschreibung

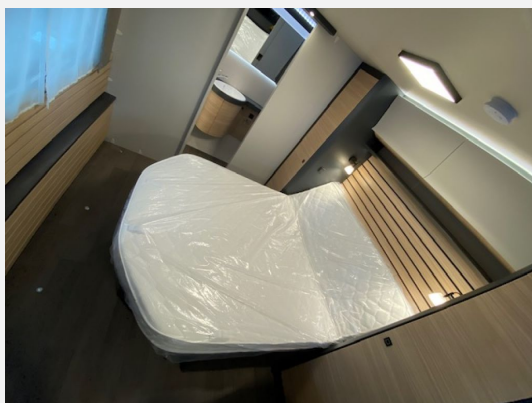
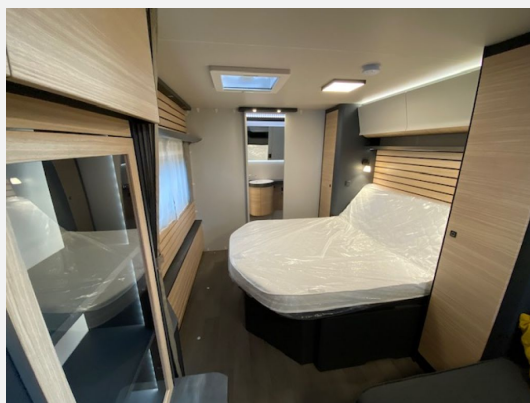
- Neuheit Modell 23
 - Auflastung 2200 kg
 - incl. 32" Smart TV mit Halter

 - XXL Bugküche mit Panoramafenster
 - Fahrzeug kurzfristig verfügbar
- Endpreis incl. Fracht, Tüv und Zulassungsbescheinigung Preisersparnis
- Irrtümer und Änderungen vorbehalten

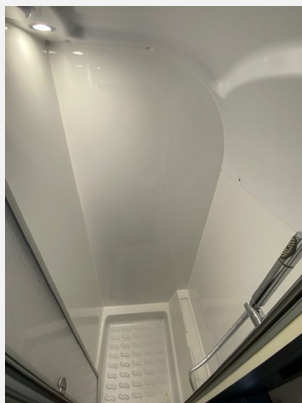
Ausstattung

- Antischlinger-Kupplung KNOTT, Ein-Schlüssel-Schließsystem, Auflaufbremssystem KNOTT ANS mit automatischer Bremsnachstellung, 3. Bremsleuchte integriert, Schwerlaststützen, Buglaufrad, Nebelschlussleuchte, Zulassung für Temp2100, Deichselabdeckung, Radstoßdämpfer
- Leichtmetallfelgen Schwarz poliert, ab Typ 620
- Vorhängefenster, ausstellbar, doppelt verglast und getönt, Kombikassetten mit Verdunkelungs- und Insektenschutzrollo, für alle Fenster (außer Bad), Panoramabugfenster mit vollintegriertem Verdunkelungs- und Insektenschutzplissee, Panorama-Dachfenster "HOBBY TOP", ausstellbar, doppelt verglast und getönt
- Hängeschränke mit viel Stauraum und Soft-Close-Klappen, Raumtrenner zur Küche im Industrial-Design, Staufach unter Sitzgruppe, Garderobe mit Heizfunktion im Eingangsbereich, TV-Anrichte mit beleuchteter Vitrine, Kleiderschrank mit Innenbeleuchtung, Einsäulenhubtisch mit innovativer Einhandbedienung
- Uni Black / Nussbaum
- Bettaufsteller für Lattenrost mit Gasdruckdämpfer für französische Betten und Queensbetten, Queensbett, Kaltschaummatratze, mit 7 Zonen und Federholzrahmen für französisches Bett und Queensbett
- Pic2
- Drehtoilette THETFORD, Vorhängefenster in Milchglasoptik, ausstellbar, Heckwaschraum mit separater Duschkabine, Ausführung modellabhängig
- Antennensteckdose mit Koaxialkabelverlegung im Wohnbereich, Tauchpumpe, Lichtschalter für Kinder, PKW-Anschlussstecker JAEGER, 13-polig, Gasregler mit Überdrucksicherung (DIN EN 12 864) und Schlauchleitung, Elektronisch geregelte 12 V- / 350 VA-Stromversorgung, Rauchmelder, Abwassertank, 23,5 Liter, rollbar, Gasverteiler in Küchenzeile, FI-Schutzschalter, Vorzelt-Außensteckdose, inkl. 230-V-Ausgang, SAT- / TV-Anschluss, USB-Doppelladesteckdose, Frischwassertank, 47 Liter
- Schwanenhalsleuchten im Schlafbereich, Schwanenhalsleuchten in der Sitzgruppe, Ambientebeleuchtung, Ausführung modellabhängig
- HOBBY CONNECT, Steuerung für Bordtechnik über Hobby-Bedienpanel und Bluetooth per App
- Eingangstür einteilig, extrabreit mit Dreifachverriegelung, Fenster, Abfalleimer, Staufächern und Insektenschutzplissee im Türrahmen, Ausführung modellabhängig, Regenmarkisenleiste mit Wasserablauf, Bug / Heck, Gasflaschenkasten, passend für 2 x 11-kg-Flaschen, Dachhaube DOMETIC SEITZ, Midi-Heki 700 x 500 mm, mit Verdunkelungs- und Insektenschutzplissee im Wohnraum, Einstiegsgriff, Radkästen, wärmegeämmt, Stauraumklappe, THETFORD mit Zentralverschluss, 752 x 310 mm, abschließbar, Dachhaube DOMETIC SEITZ, Mini-Heki 400 x 400 mm, mit Verdunkelungs- und Insektenschutzplissee im Schlafbereich, Einstiegsgriff, Radkastenblende mit Gummilippe für Windschürze, Dachhaube DOMETIC SEITZ, Mini-Heki 400 x 400 mm, mit Verdunkelungs- und Insektenschutzplissee im Waschraum, Integrierte Vorzeltleiste, LED-Vorzeltleuchte, Winterbelüftung für Sitzgruppe, Stauschränke und Betten
- Gewürzborde, Designkocher "Gas-on-Glass" mit 3-Flammen und elektrischer Zündung, Schubladen in Komfortgröße mit Vollauszug, Soft-Close und Push-Lock-Verschlüssen, Spüle aus Edelstahl und Design-Spülbeckenarmatur, Eckunterschrank mit Schwenkauszug, Besteckeinsatz, Kühlschrank DOMETIC, 157 Liter, 10er-Serie, inkl. 18-Liter-Frosterfach, mit Doppelanschlag, Kompressortechnik

Irrtümer und Änderungen vorbehalten







Verkäufer

Ernst Caravan & Freizeit Center GmbH (Ettenheim)
Herr Ernst
Rudolf Hell Straße 32-44
77955 Ettenheim

☎ 07822-89380

FAX 07822 893850

✉ alexander.ernst@ernst-caravan.de