

Exposé

Laika Kreos 5009 Verfüg./ Sparen Sie 43.600,- €

**139.999,- €**

MwSt. ausweisbar

Fahrzeug



Technische Daten

|                                |                    |
|--------------------------------|--------------------|
| <b>Modell-/Baujahr</b>         | 2022               |
| <b>Erstzulassung</b>           | 12/2023            |
| <b>Anzahl der Achsen</b>       | 2                  |
| <b>Leistung</b>                | 118 KW / 160 PS    |
| <b>Umweltplakette</b>          | grün               |
| <b>Schadstoffklasse/-norm</b>  | Euro 6d-final      |
| <b>Basisfahrzeug</b>           | FIAT Ducato        |
| <b>Getriebe</b>                | Automatik          |
| <b>Antriebsart</b>             | Frontantrieb       |
| <b>Anzahl Schlafplätze</b>     | 2                  |
| <b>Gesamtlänge</b>             | 789 cm             |
| <b>Gesamtbreite</b>            | 230 cm             |
| <b>Höhe</b>                    | 299 cm             |
| <b>Aufbauart</b>               | Teilintegriert     |
| <b>techn. zul. Gesamtmasse</b> | 4500 kg            |
| <b>Infrastruktur</b>           | Küche<br>WC        |
| <b>Liegeflächen</b>            | Heck (2x (200x80)) |
| <b>Sitze mit Gurt</b>          | 4                  |
| <b>Kraftstoff</b>              | Diesel             |
| <b>Farbe</b>                   | schwarz            |
|                                | L-Sitzgruppe       |
|                                | Einzelbett         |

Interne Nummer bei Rückfragen: LZ 860

Das Fahrzeug verfügt über folgende **Serienausstattung**:

AL-KO AMC Fahrgestell mit verstärkter Heckfederung, Electronic Stability Control: ESC, ABS, ASR, Hill Holder, Roll Over Mitigation, Crosswind Assist, Trailer Stability Control System, Post Collision Braking System, Tempomat, Eco-Pack mit Start&Stop, Fahrer- und Beifahrerairbag, elektrische Fensterheber, Zentralverriegelung Fahrerhaus und Wohnraum, drehbare Fahrerhaussitze mit Armlehnen, XPS-Wärmedämmung, Seiten- und Heckwände mit Aluminium auf Außen- und Innenseite, Dachsystemschiene mit Regenwasserableitung, GFK-Dach, durchgehende GFK-Front mit beheizter und isolierender Wohnraum-/Fahrerhausverbindung, T-Haube mit Skyview, GFK-Heckwand mit LED-Scheinwerfern, Doppelboden, beheizt, beleuchtet mit Wärmespeicherfunktion, Beladung von innen und außen, GFK-Unterboden, elektrische Trittstufe, Premium XL-Aufbau, Rahmenfenster mit Verdunkelung und Moskitonetz, LED-Außenbeleuchtung, zwei Spülbecken, Spülbeckenabdeckung als Schneidebrett, 3-Flammen-Kocher, Gasbackofen, Wellness-Dusche mit Rainshower Duschsystem und separater Brause, Warmwasserheizung, Bord-Control-Panel mit Farbdisplay vielem mehr\*

zusätzlich verfügt das Fahrzeug über folgende **Sonderausstattung**:

- Fiat Ducato 160 PS Euro 6d final + **Automatikgetriebe**
- **Super Chassis Paket** (Außenspiegel elektrisch verstell- und beheizbar, Radiobedienung am Lenkrad, Antenne DAB, Vorbereitung für DAB-Autoradio und Lautsprecher im Fahrerhaus, Traction+, Hill Descent, Kühlergrill mit schwarzem Designrahmen, Lenkrad und Schaltknäuf in Echtleder, Scheinwerfer mit schwarzem Rahmendesign, Armaturenbrettveredelung mit Techno-Trim Design (Fiat-Originalteil), Klimaautomatik im Fahrerhaus (Fiat-Originalteil), Alufelgen 16 Zoll\*)
- **Super Living Paket** (Aufrüstung der Garage mit Nadelfilz, Verankerungssystemen, Mehrwegbeleuchtung, Weinkiste in der Garage mit eigener Beleuchtung, Gasregler mit Umschaltautomatik und Enteisungsvorrichtung und Fernbedienung, Küchenplatte, Tisch, Waschbecken und architektonische Elemente aus Corian, Küchen- und Badarmatur aus Metall (schwarz-matt), Küchenarmatur mit flexiblem Schlauch, Duschplattform, elektrisches Abwasserventil, Wärmetauscher für Heizung und Warmwasser während der Fahrt, ausziehbare Stauraum- und Schranksysteme, Verdunklungsplissee Fahrerhaus für Front- und Seitenscheiben (ersetzt den serienmäßigen Trennvorhang zwischen Kabine und Aufbau), Aufkleber mit Laika Logo für Fiat-Radzierblenden oder Alufelgen\*)
- **Sommer Paket Plus** (Wohnraum-Klimaanlage im Doppelboden verbaut, Dachmarkise 4,5m (deep black), LED-Beleuchtung Markise, Solaranlage 2x120W mit Laderegler, Außendusche in der Garage, Wechselrichter 350W, Vorbereitung für zweite Wohnraumbatterie\*)
- **TV Paket Plus** (SAT-Anlage 80 HD, Twin, TV-Halterung (elektrisch, ausfahrbar für TV im Wohnbereich), TV 32" LED, DVD, integr. Decoder im Wohnbereich, TV 22" LED, DVD, integr. Decoder, TV-Halterung im Schlafzimmer\*)
- **U-Connect 10" Radio/Navi/Touch/HD**
- **Full-Digital-Cluster**
- Nebelscheinwerfer mit Kurvenlicht
- **Full-LED-Scheinwerfer**
- **Panorama-Schiebedachfenster, elektrisch**
- Bettenumbau EB zu DB
- **Ausziehbarer Fahrradträger Heckgarage**
- **Fahrerhaussitze beheizbar**
- **Federung Hinterachse Air Premium X2**
- Kraftstofftank 90L
- **Grand-Chef Küchenversion**
- **Isofix**
- Wohnwelt Firenze
- Fracht & Zulassungsdokumente\*

\*Irrtümer vorbehalten

**Gesamtpreis: 183.599,- €**

**Ihre Ersparnis: 43.600,- €**

Alle gemachten Angaben im Inserat dienen lediglich der allgemeinen Beschreibung des Fahrzeugs und sind keine zugesicherte Eigenschaft. Alle Maß- u. Gewichtsangaben wurden aus den Fahrzeugunterlagen entnommen.

Sollten Sie noch Fragen haben oder weitere Bilder zur Ansicht wünschen, können Sie sich gern per Telefon oder per Email bei uns melden. Wir freuen uns Sie schon bald als Kunden bei uns begrüßen zu dürfen.

Irrtümer und Änderungen vorbehalten

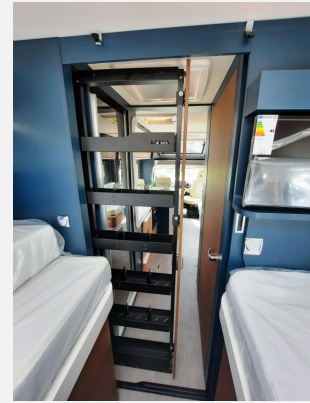
## Ausstattung

- ABS, Airbag Beifahrer, Airbag Fahrer, Alufelgen, ASR, Außenspiegel beheizbar, Außenspiegel elektrisch, Elektr. Fensterheber, ESP inkl. Hill-Holder, Fahrerhausteppich, Größerer Dieseltank, Lederlenkrad, Multifunktionslenkrad, Pilotensitze, Servolenkung, Tagfahrlicht LED, Tempomat, Wegfahrsperr, Zentralverriegelung, Luftfederung Hinterachse
- 2. Garagentür, Ausstellfenster, Außenstauraumklappe, Doppelboden, Einstiegstufe elektrisch, GFK-Dach, Hebe-Kippfenster, Heckgarage, Markise, Rahmenfenster, Verdunkelungs- und Fliegenschutzrollos, Vorzeltleuchte, Fahrradträger in Garage, Mini-Heki, Midi-Heki
- Ambiente-Beleuchtung, Fahrerhaus-Verdunkelungssystem, Fahrerhaussitze drehbar, Insektenschutztür 1/1, LED-Beleuchtung, Kleiderschrankbeleuchtung, Umbaubett
- Klimaanlage Unterflur, Sitzheizung Fahrerhaus, Klimaautomatik, Umluftanlage, Warmwasserheizung, Klimaanlage, Fussbodenheizung Warmwasser
- 3-Flammkocher, Gasbackofen, Kühlschrank mit Frostfach, AES-Kühlschrank, Dunstabzugshaube
- Cassetten-Toilette, Außendusche, Dusche, Dusche separat, Frischwassertank, Raumbad, Warmwasser, Frischwassertank-Anzeige
- Gasflaschenkasten für: 2x11 kg Fl., Gasumschaltanlage automatisch, Gasstandsfernanzeige mit Eis-EX
- Bluetooth Fahrerhaus, DAB Radio, Navigationssystem, Navigationssystem mobil, Radio/Tuner, SAT-Anlage, SAT-Anlage automatisch, TV, TV-Halter, TV-Halter schwenkbar
- Solaranlage, Spannungswandler
- Scheckheft gepflegt, Isofix, Nichtraucherfahrzeug

Irrtümer und Änderungen vorbehalten

## Bilder









**Verkäufer**

Freizeit-Center Albrecht GmbH & Co. KG  
Herr Marcel Albrecht  
Porschestraße 15  
21423 Winsen (Luhe)

☎ +49 (0) 4171 - 60 16 50

FAX +49 (0) 4171 - 60 16 522

✉ info@freizeit-mobil-erleben.de