

Knaus Van i 650 MEG

79.900,- €

Differenzbesteuerung gemäß §25a



Technische Daten

Modell-/Baujahr	2023
Erstzulassung	06.02.2023
Anzahl der Achsen	2
Leistung	118 KW / 160 PS
km Stand	22600 km
Umweltplakette	grün
Schadstoffklasse/-norm	Euro 6d-final
Basisfahrzeug	FIAT Ducato
Motordetails	2,2 l Multijet
Getriebe	Automatik
Antriebsart	Frontantrieb
Anzahl Schlafplätze	4
Gesamtlänge	700 cm
Gesamtbreite	220 cm
Höhe	276 cm
Innenhöhe	196 cm
Aufbauart	Integriert
techn. zul. Gesamtmasse	3500 kg
Infrastruktur	Küche WC
Liegeflächen	Hubbett (185x150) Heck (201x81) Heck (189x81)
Sitze mit Gurt	4
Anhängerlast (gebremst)	2000 kg
Kraftstoff	Diesel
Heizung	TRUMA Combi 6
Kühlschrankvolumen	142 l
Wasservorrat	95 l
Abwassertankvolumen	95 l
Batterie	80 Ah
Polster	Blue Night
Steckdosen 230V	5
Vorbesitzer	1
Farbe	weiß
	Einzelbett, Hubbett

15031

Fiat Ducato 160 light 2,3 ltr. Multijet
 9 Stufen Wandler-Automatikgetriebe
 AGUTI Sitze Premium
 Traktionshilfe "Traction Plus" inkl. Bergabfahrhilfe
 Kraftstofftank 90 ltr. statt 75 ltr.

FIAT Paket - Integriert bestehend aus: 16" Bereifung, Außenspiegel elektrisch einstell- und beheizbar, Höhenverstellung für Fahrerhaussitze, Lenkrad mit Bedienelementen für Radio,

VAN I Paket bestehend aus: Dachhaube (Hebe-Kipp) 70 x 50 cm klar, mit Beleuchtung, Insektenschutz und Verdunklung (Bug), Wasserfiltersystem "BluuWater", MediKit Gutschein, silwyREADY, Radiovorbereitung inkl. 2 Lautsprecher, Hochwertige Passform-Sitzbezüge für Fahrerhaussitze im KNAUS Wohnwelt-Design, Isolierhaube Abwassertank, beheizbar, TRUMA CP-Plus, digitales Heizungsbedienpanel, Garagentür 80 x 110 cm, links, Insektenschutztür.

Styling-Paket VAN I bestehend aus: Leichtmetallfelgen für Serienbereifung, KNAUS Embleme im Bug und im Heck, schwarz/chrom, Chromapplikationen im Kühlergrill, Fahrerhaus-Seitenfenster mit schwarzem Rahmen, Sideblade unter den Seitenfenstern mit Chromapplikation inkl. Baureihenschriftzug, Hochwertige Foliengrafik mit Elementen in Carbonoptik.

Media-Paket bestehend aus: Radio DAB+, All-in-One Navigationssystem mit Campingsoftware, ohne CD-/DVD-Laufwerk, inkl. DAB+/FM Antenne, 3 Jahre Kartenupdate, Rückfahrkamera, inkl. Verkabelung, Headup Display Einstiegsstufe elektrisch

Rahmenfenster Seitz S7

Ausstellfenster Heck links, 70 x 40 cm

Bettverbreiterung zur Liegewiese

DuoControl CS mit Gasfilter

USB-Steckdose (1 Stück), zusätzlich

Ambientelicht inkl. Küchenrückwandverkleidung im Arbeitsflächendekor

Markise 455 x 250 cm, weiß

TÜV /Zulassungspapiere/Fracht

Hinweis:

Die Angaben zur Verfügbarkeit sind unverbindlich und in Abhängigkeit von der Lieferfähigkeit des Herstellers. Fahrzeug kann in Ausstattung, Form- und Farbgebung vom Original abweichen. Die angegebene Personenzahl ist gewichts- und achslastabhängig. Sie kann sich bei Einbau von Zubehör und Sonderausstattungen reduzieren. Die angegebene Anzahl von Personen bezieht sich auf das Fahrzeuggewicht im Serienzustand. Sie gibt die maximal zulässige Anzahl von Personen wieder, die während der Fahrt einen Sitzplatz einnehmen können. Je nach Modell, ist dies nur durch Gewichtsauflastung erreichbar. Die technisch zulässige Gesamtmasse sowie die Achslasten dürfen nicht überschritten werden. Irrtümer, Zwischenverkauf, Eingabe- und Übertragungsfehler vorbehalten.

Preise gültig bis 31.12.2022

Irrtümer und Änderungen vorbehalten

- Pakete (Media-Paket, FIAT Paket – Integriert, VAN I Paket, Styling-Paket VAN I)
- 9-Stufen-Wandler-Automatikgetriebe
- Einstiegsstufe elektrisch, Aufbauart: KNAUS PREMIUM
- Alu-Glattsblech in weiß, GFK Unterbodenbeschichtung, Garagentür 80 cm x 110 cm, rechts, Bus Außenspiegel hängend, Beifahrerseite mit Schiebefenster, Frontscheinwerfer mit Halogenbeleuchtung, Dachhaube 40 cm x 40 cm, über Hubbett, Sandwichboden mit Alu-Unterbodenbeschichtung, Außenspiegel manuell verstellbar
- Traktionshilfe „Traction Plus“, inkl. Bergabfahrhilfe, Kraftstofftank 90 Liter, AGUTI Sitze Premium, Anhängerkupplung, starr
- Dritte Bremsleuchte im Heck integriert, Vorzeltleuchte mit Bewegungsmelder, Möbeldekor: Nagano Eiche, Vinyl-Bodenbelag im Yacht-Design, EvoPore HRC Matratze, nur Festbetten, Bettumbau der Sitzgruppe, Polsterauswahl: Indian Summer, Polsterauswahl: Energy, Kombination aus hochwertigem Möbelbau und perlmuttweißen Oberflächen mit Kreuzschliff, Pilotensitze Grammer „Luxury“, Beifahrerkonsole mit Armauflage und integriertem Cupholder, Möbeldekor: Noce Opera Caramel, Hochwertiger Möbelbau mit KNAUS Wood-Style Oberfläche,

Monositzgruppe mit Einhängetisch inkl. ausdrehbarer Tischverlängerung, Hubbett mit niedrigem Einstieg im Fahrerhaus, Textile Verschattung für Front- und Seitenscheiben

- Gasanlage 30 mbar, Heizung Truma Combi 6, Wasserleitungen im isolierten Bereich verlegt, Truma CP-Plus, digitales Heizungsbedienpanel, Gasschlauch Ausführung D/AT/ES/FI/BE/IT/NL/DK, Gasregler Ausführung D/AT/ES/FI/BE/IT/NL/DK, Wasserversorgung mit Tauchpumpe, Warmwasserversorgung mit Einhebel-Mischbatterie, Umluftanlage 12V
- Hochwertige Armaturen, Klappbare Wäschestange im Toilettenraum oder Dusche, Kühlschrank 142 Liter, Automatische Energiewahl für Kühlschrank (AES), Banktoilette Thetford, Längswaschraum mit Dusche, 3-Flammen-Kocher mit Glasabdeckung, Spülbecken aus Edelstahl, versenkt, Komfort-Bad mit Dusche und Waschbecken
- Ausstellfenster 70 x 40 cm (Heck links), Rahmenfenster SEITZ S7
- Radiovorbereitung inkl. 2 Lautsprecher, Sicherungsautomat, USB-Steckdose im Bug (1 Stück), 230V SCHUKO-Steckdose, zusätzlich 1 Stk. in der Garage, Bedienanleitung, Ladegerät 216 VA, Vorzeltleuchte in LED-Technik mit Bewegungsmelder, Fahrzeugschlüssel mit Fernbedienung, Elektrischer Fensterheber (Fahrertür), LED-Tagfahrlicht, CATEYE Hybrid Heckleuchte mit Leuchtelementen in LED, Stromversorgung/Innenbeleuchtung mit, 230V und 12V, div. Innensteckdosen, Fahrzeugschlüssel mit Fernbedienung zur Ver- und Entriegelung der Fahrerhaustüren, Ladebooster für Aufbauakku, 230V SCHUKO-Steckdosen Variante „D/AT/ES/FI/BE/IT/NL/DK/SE“, Control Panel
- Bettenweiterung zur Liegewiese
- Fiat Ducato 3.500 kg; 2,3 l 120 Multijet, Frontantrieb, Euro 6d-Temp (88 kW/120 PS), Maximale Traglast der Heckgarage: 150 kg, Hill Holder, Automotive Fahrerhaustüre im KNAUS Design, Linkslenker, Chassis Uni-Lackierungen: Weiß, Fahrerhausbelüftung, Fahrerairbag, Fahrerhaussitze drehbar, ESP, Hill Holder (Berganfahrhilfe), ABS, Servolenkung, Elektronische Wegfahrsperre, Fiat Ducato 160 light 2,2 ltr. Multijet
- TRUMA DuoControl CS (inkl. Gasfilter), Klimaanlage DOMETIC Freshjet 2200 (OEM)
- USB-Steckdose (1 Stück), im Heck, Stimmungsvolle Ambientebeleuchtung
- Markise 455 x 250 cm, weiß
- Dichtigkeitsgarantie 10 Jahre

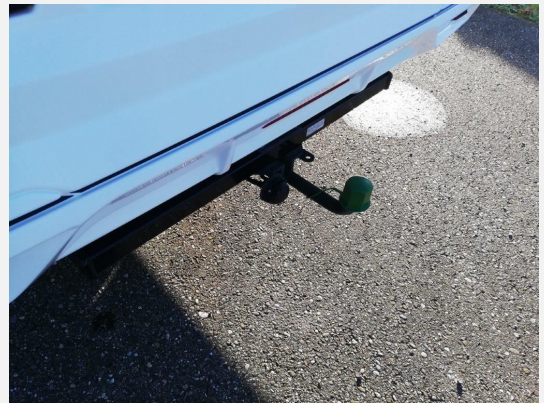
Irrtümer und Änderungen vorbehalten

Bilder









Verkäufer

WVD-Südcaravan GmbH
 Herr Mathias Walther
 Hanferstraße 24 + 30
 79108 Freiburg-Hochdorf

☎ 07611524070

[FAX] +49 761 15240-99

✉ verkauf@suedcaravan.de

Verkäufer

Herr Jürgen Bumen

☎ 0761/15240-82

[FAX] 0761/1524099

✉ verkauf@suedcaravan.de



Verkäufer

Herr Luca Czech

☎ 0761/15240-40

✉ verkauf@suedcaravan.de

Verkäufer

Herr Philip Buhl
Hanferstraße 24 + 30

☎ 0761/1524045

✉ verkauf@suedcaravan.de