



Exposé

Hymer Eriba Nova 530 Edition Trend

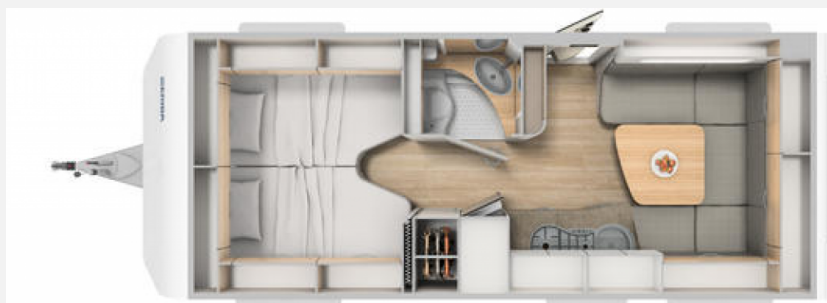
**36.900,- €**

Differenzbesteuerung gemäß §25a

Fahrzeug



Grundriss



## Technische Daten

<b>Modell-/Baujahr</b>	2021
<b>Erstzulassung</b>	19.08.2022
<b>Anzahl der Achsen</b>	1
<b>Anzahl Schlafplätze</b>	4
<b>Gesamtlänge</b>	761 cm
<b>Gesamtbreite</b>	230 cm
<b>Höhe</b>	261 cm
<b>Innenhöhe</b>	198 cm
<b>Umlaufmaß</b>	1026 cm
<b>Aufbaulänge</b>	633 cm
<b>techn. zul. Gesamtmasse</b>	2000 kg
<b>Auflastung</b>	2000 kg
<b>Infrastruktur</b>	Küche WC
<b>Liegeflächen</b>	Bug (200x210) Heck (201x165-140)
<b>Heizung</b>	Gasheizung, Boiler integriert, 6 kW
<b>Wasservorrat</b>	55 l
<b>Polster</b>	Mirabel stone
<b>Vorbesitzer</b>	1
<b>Farbe</b>	silber
	TÜV neu
	Einzelbett

**Edition Trend:**

- Möbeldekor Sonoma Oak
- Stoffkombination Mirabel stone
- Vorgehängte Fenster mit Moskitonetz, Verdunkelungsrollo und Lüftungseinstellung
- Falt- Trennvorhang zur Abtrennung Wohn-/Schlafraum
- Wohnwelt mit Eckpolsternin eckiger Ausführung

**Sonderausstattung:**

- Anti-Schleuder-System: Durch sanftes Abbremsen zieht sich der Caravan selbstständig in die Spur zurück
- Auflastung auf 2.000 kg
- Abstützfuß (4 Stk.) für Caravanstützen: Verhindert Einsinken oder Wegrutschen der Stützen
- Dachmarkise mit integriertem LED-Licht und Adapter, Gehäuse weiß, 500 x 250 cm (erweiterbar mit Sicht-, Wind- und Regenschutz)
- Duschausrüstung mit Brausekopf und Duschvorhang
- Universal-Vorzeltsteckdose (230 V, 12 V, TV) inkl. Gassteckdose außen mit Absperrhahn im Bug rechts
- Dometic Dachklimaanlage
- Truma Mover smart A
- Teleco Sat-Anlage
- 2x TV alphasatronics SL 24
- Tresor

**Autarkpaket**

- 95 Ah AGM-Aufbaubatterie
- Ladegerät mit integriertem Booster und Ladestandsanzeige

**Design-Paket Nova**

- Pendelleuchte über dem Wohnraumtisch
- Zwei zusätzliche ERIBA Multifunktions-Akkuleuchten: Einsetzbar als Leselicht, Tischlampe und Taschenlampe
- ERIBA Original Spannbettlaken, Farbe grau
- Seitenwände in Glattblech, Farbe Crystal Silver
- Abklebung Sport
- Teppichboden Tomino
- Einstiegsstufe ausziehbar

**Weitere Infos gerne telefonisch unter: 0561-981 6789 (Wohnwagen Becker Team Fahrzeugverkauf)**

**Inzahlungnahme möglich**

**Finanzierung auch ohne Anzahlung möglich über Santander Consumer Bank, FCA (Hymer Finance Partner)**

**Zulassungsdienst**

**Fahrzeugversicherung möglich über RMV**

**Große Meisterwerkstatt, Neuer Zubehör-Shop**

**ADAC Wohnmobil-Vermietstation**

**Alle Fahrzeuge werkstattgeprüft**

**Zwischenverkauf, Fehler, Preisänderungen und Irrtümer vorbehalten.**

WE2135/75930

- Ausstattungslinie Trend, Autarkpaket, **Design-Paket Nova**

## Ausstattung

- Duschausrüstung mit Brausekopf und Duschvorhang, Geschlossener Badezimmerschrank mit Ablagemöglichkeit, Beleuchteter Spiegel, Duschwanne, Banktoilette mit Füllstandsanzeige und Kassette auf Rädern
- Alle Dachstauschränke mit Verriegelung und Soft-Close-Funktion, Alle Schubladen mit Verriegelung und Soft-Close-Funktion, Großzügiger, deckenhoher Kleiderschrank mit Innenbeleuchtung, Garderobe mit Spiegel und Verstaunetz, Tischsäule fest montiert, Falt-Trennvorhang zur Abtrennung Wohn-/Schlafraum, 12 V LED-Beleuchtung, Vorzeltleuchte in LED mit Regenabweiser, Ambiente-Beleuchtung, Zwei ERIBA Multifunktions-Akkuleuchten: Einsetzbar als Leselicht, Tischlampe und Taschenlampe, Komfortpolster mit Lordose- und Knieunterstützung, Bettenbau an der Sitzgruppe möglich, Zusatzpolster für die Sitzgruppe für erhöhten Schlafkomfort, Wohnwelt mit Eckpolstern in eckiger Ausführung, Alle Festbetten mit EvoPore-Matratzen mit 7-Zonen-Ergonomie-Konzept und optimierter Belüftung sowie abnehmbaren und waschbaren Drellbezügen, Holzlatenrost Ergo unter allen festen Betten, hochklappbar
- Alle Polsterstoffe mit ERIBA-Fleckenschutz, Stoffkombination Mirabel stone
- Universal-Vorzeltsteckdose (230 V, 12 V, TV), Rauchmelder, 13-poliger Jaeger-Stecker, Caravan Stromversorgung mit automatischer Umschaltung auf Zugfahrzeug, 230 V Steckdose am Bad, in der Küche, im Schlafraum und im Wohnraum, TFT-Display zur zentralen Steuerung des ERIBA Smart Home Systems (CI-BUS), Gasheizung mit integriertem 10 l Warmwasserboiler, Heizstufen (2000/4000/6000 Watt), Warmluftverteilung mit elektrischem Gebläse (230 V) 33), 55 l Frischwassertank (Festtank mit Außenbefüllung) unterflur, isoliert und beheizt 33), 22 l Abwassertank, rollbar (Unterbringung im Gaskasten)
- Anti-Schleuder-System, Auflastung bis 2000 kg, Abstützfuß (4 Stk.) für Caravanstützen, Vollverzinktes System-Leichtbau-Chassis mit verzinktem Achskörper, Schräglenkerachse mit Einzelradaufhängung, Extra lange Zugdeichsel für mehr Fahrstabilität und ausreichend Platz für einen Deichselträger, Automatische Bremsnachstellung (kurze Bremswege und mehr Fahrkomfort durch sanftes Bremsen ohne ruckartiges Auflaufen), Anti-Schlinger-Kupplung mit 4 Reibbelägen und Einhandbedienung (Unterdrückt Schlinger- und Nickbewegungen), Premium Deichselstützrad mit integrierter Stützlastanzeige und Komfort-Rad, Kunststoffabdeckung für Zugdeichsel, Reserveradhalterung im Gaskasten, Verzinkte Stabilformstützen
- Dachmarkise mit integriertem LED-Licht und Adapter, 500 x 250 cm, Seitenwände in Glattblech, Farbe Crystal Silver, Exklusive ERIBA-Multifunktionsleuchten in LED Hybridtechnologie, Fußboden in GFK, Stabile Rangiergriffe am Bug, durchgängiger Rangierbügel am Heck, Vorgehängte Fenster mit Moskitonetz, Verdunklungsrollo und Lüftungseinstellung, Alle Fenster getönt und mit doppelter Isolier-Acrylverglasung, Einteilige Eingangstür mit Fenster, Ablagefach und Verstaunetz auf der Türinnenseite, Abfalleimer in Eingangstür integriert, Isolierter Gaskasten mit robustem und leichtem Aluriffelblechboden und niedriger Beladekante, Fliegenschutz-Rolltür (gesamte Türhöhe), bedienfreundlich durch seitliche Führung, Integrierter Bugstauraum für 2 x 11 kg Gasflaschen, Reserverad, Abwassertank und Auffahrkeile, Panorama-Dachlüfter 80 x 50 cm, doppeltverglast mit LED-Beleuchtung (im Wohnraum), Dachlüfter 40 x 40 cm, doppeltverglast in der Küche, Dachlüfter 40 x 40 cm, doppeltverglast mit LED-Beleuchtung im Schlafraum, Außenstauraumklappe Bug in Fahrtrichtung rechts, 100 x 40 cm
- 3-Flammen-Kocher-Spülenkombination mit Zündsicherung, Kocher-Bedienknöpfe zur Reinigung abnehmbar, Geteilter Gusseisengitterrost (zur Reinigung abnehmbar), Geteilte Glasabdeckung, Küchen-Schubladen mit Servo-Soft-Funktion, Küchen-Schublade mit Besteckeinsatz, Apothekerauszug
- TV-Vorbereitung

## Bilder









## Verkäufer

Wohnwagen Becker GmbH & Co. KG  
Team Fahrzeugverkauf  
Dörnbergstraße 15+17  
34233 Fuldata b. Kassel

☎ +49/ 561/ 981 67 89

✉ [info@wohnwagen-becker.de](mailto:info@wohnwagen-becker.de)