

Exposé

## Bürstner Signature SFT 7.0

**96.500,- €**

MwSt. ausweisbar

Fahrzeug



## Technische Daten

<b>Modell-/Baujahr</b>	2026
<b>Leistung</b>	103 KW / 140 PS
<b>Schadstoffklasse/-norm</b>	Euro 6e
<b>Motordetails</b>	Fiat Ducato Multijet 3 - 2,2l - 140 PS - Automatikgetriebe
<b>Getriebe</b>	Automatik
<b>Anzahl Schlafplätze</b>	2
<b>Gesamtlänge</b>	717 cm
<b>Gesamtbreite</b>	230 cm
<b>Höhe</b>	284 cm
<b>Aufbauart</b>	Teilintegriert
<b>Masse in fahrber. Zustand</b>	2910 kg
<b>techn. zul. Gesamtmasse</b>	3500 kg
<b>Sitze mit Gurt</b>	4
<b>Radstand</b>	431 cm
<b>Kraftstoff</b>	Diesel
<b>Heizung</b>	Truma Combi 6
<b>Kühlschrankvolumen</b>	138.00 l
<b>Gefriervolumen</b>	12.00 l
<b>Wasservorrat</b>	200 l
<b>Abwassertankvolumen</b>	130 l
<b>Polster</b>	Grey Fabric
	Einzelbett

Fragen Sie nach unseren Finanzierungsangeboten.

Listenpreis: ? 101.887,00

Ausstellungsfahrzeug Modell 2026.

Fahrzeug hat eine 3 Personen-Zulassung im Fahrbetrieb.

Weitere Ausstattungen:

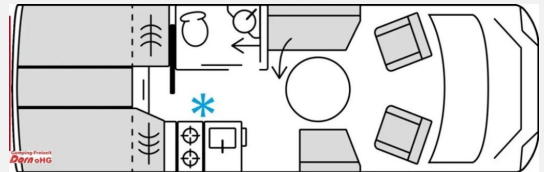
Signature Line Design (Bürstner Kühlergrill, Heckleuchtensignatur mit Bridgelight), Red Accent, Leichtmetallfelgen 16" Bi-Color, Camomile, Komfort-Paket Aufbau, Innenverkleidung stoffbezogen, Fahrerhausverdunkelung, Cassettenplissees Front- und Seitenscheiben, Filz-Schiebetür zwischen Schlaf- und Wohnbereich, Fliegenschutz Aufbau, Zentralverriegelung Aufbau, Komfortmatratze inkl. Froli-Schlafsystem für Heckbett(en), Dachfenster 50 x 70cm mit Verdunklungsrollo und Fliegenschutz im Wohnbereich, Rahmenfenster, Ambiente-Beleuchtung, Küchen-Paket Premium, Gastronormbehälter für Kompressorkühlschublade, Kompressorkühlschublade 138 l inkl. separatem Gefrierfach (12 l), Elektrischer Küchenlift mit indirekter Beleuchtung und 230 V Steckdose, Mineralstoffarbeitsplatte, Multimedia-Paket, Halterung für Flachbildschirm, Smart TV 32 Zoll, Multimediasystem (DAB+, Bluetooth und Wireless Android Auto bzw. Apple Car Play) mit 9" Touchscreen, inkl. Rückfahrkamera, Kunstleder - honey, Dieseltank 90 L, Fahrradhalter in Garage (für 2 Fahrräder), Panoramadach, Sonnenmarkise anthrazit - 4,0 m inkl. dimm. LED Beleuchtung, Dachfenster im Schlafbereich 50x70 cm mit Verdunkelung und Fliegenschutz, Garagenklappe in Fahrtrichtung links, Zusatzmatratze für Liegewiese inkl. Froli-Schlafsystem, Sofa Fahrerseite zur L-Sitzbank umbaubar (4 Gurtsitze gesamt), inkl. klappbarer Tischplatte und schiebbarem Tisch durch Bodenschienensystem, 2. Gurtplatz für Sitzbank (nur i.V. mit Sofa Fahrerseite zur L-Sitzbank umbaubar), Ablaufventil für Abwassertank elektrisch gesteuert, Entsorgungsschlauch in Aufnahmerohr (Abwasserschlauchset), Gasaußenanschluss, 230 V Steckdose in Heckgarage, Reduzierung der zugelassenen Sitzplätze von 4 auf 3, Navigation für 9" Multimediasystem, Frachtkosten, Lithium-Batterie - 150 Ah, Gasheizung, Fiat Ducato Multijet 3 - 2,2l - 140 PS - Automatikgetriebe, Signature White, Schwarz, Grey Fabric, Jura, Front Oak, Fix & Go Kit, Ganzjahresreifen, Tempomat mit Geschwindigkeitsbegrenzer, ESP inkl. ASR, Hill Holder und Traction Plus, Eco Start & Stopp Funktion, AL-KO Tiefrahmenchassis, Radkappen, Scheinwerfer mit schwarzem Rahmen, Reifendruckluftsensoren, Frontspoiler lackiert in Wagenfarbe, Skid-plate schwarz, Nebelscheinwerfer, Notbremsassistent mit Fußgängererkennung, Verkehrszeichenerkennung, Müdigkeitserkennung, Intelligenter Geschwindigkeitsassistent, Spurhalteassistent, Lenkrad in Neigung und Höhe verstellbar, Airbag Fahrer und Beifahrer, Getränkehalter für Fahrer und Beifahrer, Sitzbezüge Fahrerhaus wie Wohnraum, Klimaanlage im Fahrerhaus mit manueller Einstellung, Fahrerhaussitze mit Drehkonsole, Box unter den Sitzen, Sitzkastenverkleidung, Außenspiegel elektrisch verstell- und beheizbar, Dachhaube im Wohnbereich 40x40 cm mit Verdunklungsrollo und Fliegenschutz, GFK-Seitenwand, Aufbau mit Einstiegshilfe, Kleiderhaken und integriertem Abfallbehälter, Garagenklappe in Fahrtrichtung rechts, Verzurrsystem in Heckgarage, Dachhaube im Küchenbereich 40x40 cm mit Verdunklungsrollo und Fliegenschutz, Dachhaube im Schlafbereich 40x40 cm mit Verdunklungsrollo und Fliegenschutz, Elektrisch ausfahrbare Einstiegsstufe, Coupe-Einstieg, GFK-Dach mit reduzierter Hagelempfindlichkeit, Türschweller, Ausstellfenster vorgehängt, doppelt verglast und getönt, inkl. Kombirollos, Dachhaube Toilettenraum 40x40 cm mit Verdunklungsrollo und Fliegenschutz, GFK-Vollform-Heckwand, 2x Einzelbetten längs, Kaltschaum-Matratzen für alle Bettvarianten, Trittstufen mit Stauraumfunktion am Bettaufstieg, Stufenfreier Durchgang vom Fahrerhaus in den Wohnraum, Couch-Couch Sitzgruppe, Freistehender Tisch mit starrem Tischfuß und runder Tischplatte, Patentiertes Schiebebad, Waschtisch mit Aufsatzwaschbecken, Geräumige Dusche mit hinterleuchteten Ablagen, Zentrale Druckwasserversorgung, Obenliegende Reinigungsöffnungen für Wasser- und Abwassertank, Kassetten-toilette, Abwassertank isoliert und beheizt, Bedienpanel 7 Zoll, LED Beleuchtung, Zentrale Bordelektrik gut zugänglich in Heckgarage, LED-Beleuchtung in Heckgarage, Steckdosen (min. 3 Stück), LED Vorzeltleuchte mit Schalter im Eingangsbereich, Verstärkter Ladebooster 45A, Ablage im Schlafzimmer mit USB-Steckdosen, USB Ladesteckdosen, Digitales Bedienteil für Combi Heizung (CP Plus), Gasheizung Combi 6, 2 Flammen-Kocher mit integrierter Spüle und separater Glasabdeckung, Einhebelmischarmatur, Kühlschrank, 90 L (davon 11 L Gefrierfach), Küchenarbeitsflächenerweiterung durch Auszug, Multimediasystem mit 7" Touchscreen inkl. Rückfahrkamera und DAB+

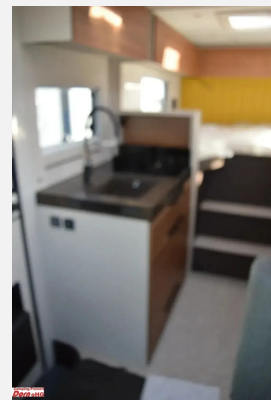
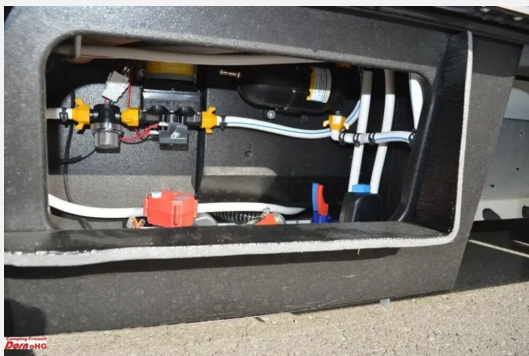
Weitere Ausstattungen:

Spurhalteassistent, Verkehrszeichenerkennung

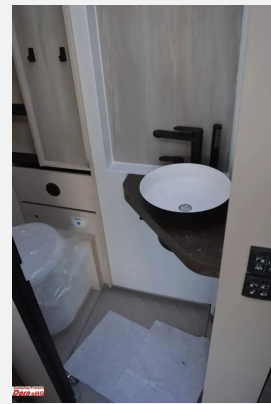
Irrtümer und Änderungen vorbehalten

- Spurhalteassistent, Verkehrszeichenerkennung
- Irrtümer und Änderungen vorbehalten









**Verkäufer**

Camping-Freizeit Dorn oHG  
Herr Joachim Dorn  
Am Kanal 6  
78652 Deißlingen-Lauffen

✉ joachim.dorn@dorn1.de