

Exposé

Etrusco V 5.9 DF

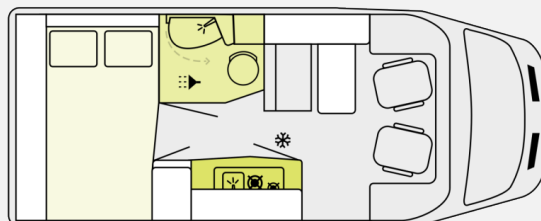
~~74.123,-€~~ **69.990,- €**

MwSt. ausweisbar

Fahrzeug



Grundriss



Technische Daten

Modell-/Baujahr	2026
Leistung	121 KW / 165 PS
Basisfahrzeug	Ford Transit
Motordetails	2,0l TDCi Euro 6e (1997 cm ³)
Getriebe	Automatik
Antriebsart	Frontantrieb
Anzahl Schlafplätze	2
Gesamtlänge	599 cm
Gesamtbreite	214 cm
Höhe	272 cm
Innenhöhe	195 cm
Aufbauart	Teilintegriert
Masse in fahrber. Zustand	2698 kg
techn. zul. Gesamtmasse	3500 kg
Liegeflächen	Heck (135/120x195)
Sitze mit Gurt	4
Radstand	330 cm
Anhängerlast (gebremst)	2000 kg
Anhängerlast (ungebremst)	750 kg
Kraftstoff	Diesel
Wasservorrat	110 l
Abwassertankvolumen	95 l
Steckdosen 230V	4
Steckdosen 12V	1
Steckdosen USB	2

Beschreibung

- Automatikgetriebe mit 165 PS Motor
- Solaranlage 120 W
- Plisse Verdunklungssystem Fahrerhaus
- ISOFIX Befestigung
- Duo Control Gasregler mit Fernanzeige
- Rückfahrkamera mit Multimedia + Navi
- Complete Selection Paket:
Chassis Paket
FORD 16" Alufelgen, schwarz
Fenster in T-Haube
Rahmenfenster
Abwassertank isoliert
Markise (manuell) 3,5 m, Gehäuse in anthrazit
Vorbereitungen für TV Kabel 12V und TV
- Technologiepaket 15
Pre-Collision Assist, kamera- und radar-basiert
Verkehrsschild-Erkennungssystem, erweitert
Geschwindigkeitsregelanlage, adaptiv (für Schaltgetriebe)
Geschwindigkeitsregelanlage, adaptiv mit Stop & Go Funktion (für Automatikgetriebe)
Außenspiegel elektrisch einstellbar, anklappbar & beheizbar
Navigationssystem

Irrtümer und Änderungen vorbehalten

Ausstattung

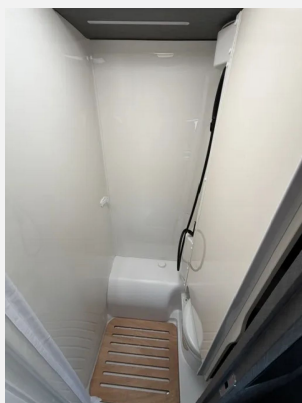
- Kraftstofftank 70 ltr., Tempomat, FORD Frozen White, Scheinwerfer mit Tagfahrlicht, Antiblockier-Bremssystem (ABS) mit elektronischer Bremskraftverteilung (EBD) inkl. ESP (elektronisches Stabilitäts-Programm) und TCS (Traktionskontrolle), Kühlergrill mit Chrom Dekor, Reifenreparaturset, Notbremsunterstützung inkl. Notbremslicht, Berganfahrassistent, Seitenwindassistent, Sicherheitsbremsassistent, Überrollschutz, Pre-Collision-Assist, radar basiert, Verkehrsschild-Erkennungssystem, Park Pilot System vorn, Fahrspur-Assistent, Rückfahrkamera, Nebelscheinwerfer, Außenspiegel, elektrisch verstellbar und beheizbar, 12" Multifunktionsdisplay mit SYNC 4 und Apple CarPlay — Android Auto, Elektrische Fensterheber und Zentralverriegelung im Fahrerhaus, Fahrer- und Beifahrerairbag, Frontantrieb, Höhen- und Neigungsverstellung für Fahrer- und Beifahrersitz, Reifenluftdrucksensor, Elektrische Handbremse, Start & Stop Funktion, Fahrer—Beifahrersitz drehbar in Wohnraumstoff mit Doppelarmlehnen, Überkopfablage vorne mit 2 DIN-Schächten, 2.0l TDCi Ford Ecoblue mit 121 kW—165 PS - EURO 6e, Automatikgetriebe, FORD 16" Alufelgen, schwarz
- Fliegengittertür, Elektrische Trittstufe, 7 Jahre Dichtigkeitsgarantie, Formschöner Heckleuchenträger dreiteilig mit integrierten Leuchten, Seitenwandaußenhaut aus GFK, Fahrerhaus-Vorhang, Boden mit GFK-Schutz, Zuladung Heckgarage bis zu 150 kg, Klarglas-Dachhaube 40x40, Dachstärke 33 mm, Wandstärke 34 mm, Fußbodenstärke 42 mm, Dach und Heckaußenhaut aus widerstandsfähigem GFK, Panoramadachhaube über Sitzgruppe, Ausstellfenster doppelverglast mit Verdunklungsrollo und Fliegenschutz, Großzügige Heckgarage mit Verzurrösen und Innenbeleuchtung, 2. Außenstauraumklappe (Größe modellabhängig), Aufbau-tür mit ergonomischer Griffposition innen und außen
- Hochwertige Matratzen für erhöhten Liegekomfort, Möbeldekor Dolomiti Grey und Sella Light, Fußboden Terrazzo, Großzügige Stauräume und Ablagemöglichkeiten, Ergonomisch geformte Polster für mehr Sitzkomfort, Matratzenbezüge abnehmbar und waschbar, Dachstauschränke mit Soft-Close Schließsystem, Spiegel und Garderobenhaken, Komfortable Holzlaternenroste unter allen Festbetten
- Bord-Control-Panel, Leistungsstarke, wartungsfreie Aufbau-batterie (95 Ah), CEE-Außenanschluss für 230 V mit Sicherungsautomat, LED-Wohnraumleuchte, LED-Beleuchtung integriert unter den Dachschränken, LED-Außenleuchte, Elektrischer Ladeautomat für Aufbau- und Fahrzeugbatterie 12 V — 22 A, USB-Steckdosen, FI-Schutzschalter, Indirekte LED-Beleuchtung im Raumteiler, Steckdose in der Garage, Steckdose im Küchenblock

- Stauraum für 2 Gasflaschen mit max. 11 kg Füllgewicht, Combi 4 Gasheizung, Gasabsperrhähne gut zugänglich und zentral angeordnet
- Geräumige Schubkästen mit Soft-Close im Küchenblock, Ergonomisch angeordnete Küche mit großzügiger Arbeitsfläche, Abfalleimer, Kühlschrank 78l mit Gefrierfach 11l, Frischwassertankkapazität 110l, Abwassertank 100l (V 5.9 DF: 95l), 2-Flammkocher mit Piezozündung und Glasabdeckung
- Dachhaube mit integriertem Insektenschutzrollo, Variobad, Duschaumverkleidung, Holzlattenrost in der Dusche, Kleiderstange in der Nasszelle, Große Spiegelflächen
- Wohnwelt Cortona (grau)
- Zulassungsdokumente, Allgemeine Informationen

Irrtümer und Änderungen vorbehalten

Bilder





Verkäufer

Ernst Caravan & Freizeit Center GmbH (Ettenheim)
Herr Ernst
Rudolf Hell Straße 32-44
77955 Ettenheim

✉ alexander.ernst@ernst-caravan.de