

Exposé

Tabbert Puccini 560 TD 2,5

44.900,- €

MwSt. ausweisbar

Fahrzeug



Technische Daten

Modell-/Baujahr	2026
Anzahl Schlafplätze	4
Gesamtlänge	808 cm
Gesamtbreite	250 cm
Höhe	265 cm
Umlaufmaß	1050 cm
Aufbaulänge	670 cm
techn. zul. Gesamtmasse	2000 kg
Kühlschrankvolumen	153.00 l
Wasservorrat	45 l
Polster	Vanilla Leaf
Steckdosen 230V	5
Steckdosen 12V	1
	Einzelbett

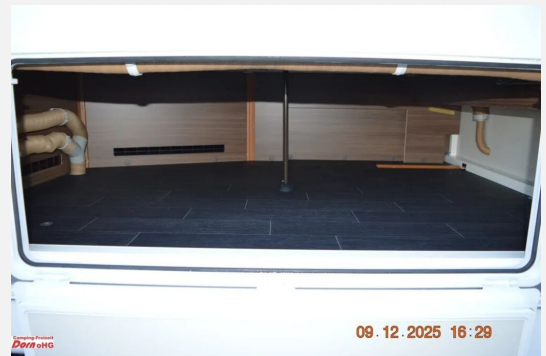
Fragen Sie nach unseren Finanzierungsangeboten.

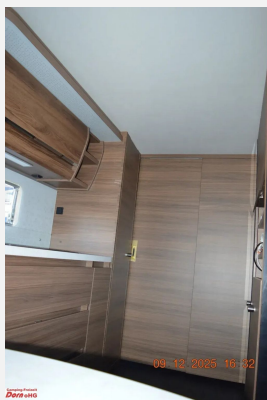
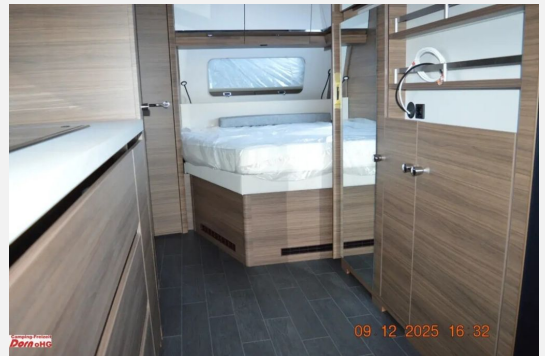
Weitere Ausstattungen:

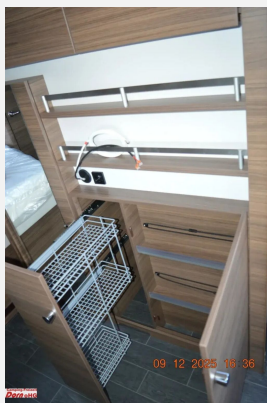
Auflastung auf 2.000 kg*** (2.000 kg-Fahrwerk), Duschvorrichtung mit Armaturen (Wegfall der 230 V-Steckdose im T-Raum), 17" Leichtmetallfelgen ? Monoachser, Weiß-Glanzpoliert im exklusiven TABBERT Design, Premium Exterieur-Paket ? Monoachser, Premium Interieur-Paket I, Design Exterieur-Paket, TÜV und Zulassungspapier, Rahmenfenster SEITZ S6, Dachhaube 28 x 28 cm, mit Insektenschutz (Toilettenraum), TRUMA DuoControl CS (inkl. Gasfilter), Gas-Außensteckdose, City-Wasseranschluss, Füllstandsanzeige für Frischwassertank, E-Stab für TRUMA Combi (Gas), Deko-Paket Schlafen: 2 Kissen und 2 Decken im Schlafbereich, TABBERT Komfort Schlafsystem mit flexiblem Tellerrost und WaterGEL-Matratze, Serviceklappe 100 x 30,5 cm, Heck rechts, Insektenschutztür, Polster: VANILLA LEAF, Polster: Exklusiv, Markisenleiste beleuchtet auf Türseite (dimmbar), Seitenwände in Glattblech, 12 V Kühlschranksventilator, 230 V Steckdose zur Stromabnahme außen, inkl. Antennenanschluss, 230 V SCHUKO-Steckdose zusätzlich, (Küche, 1 Stück), 12 V Powersteckdose (1 Stück), Deckenspots LED zusätzlich (6 Stück), im Schlafraum, Fracht, Gasheizung, Oberschrank mit Spiegel und Ablageflächen, im Bad, Abdichtung Toilettenschacht, Banktoilette THETFORD, Breitspur-Sicherheitsfahrwerk mit Achsstoßdämpfer, AL-KO Leichtlaufchassis, vollverzinkt, AL-KO AAA Premium Brake, AL-KO Trailer Control-ATC ? Anti-Schleuder-System (2.0), Monoachser, AL-KO Premiumstützen, Stützrad mit integrierter Stützlastanzeige, Komfortable Rangiergriffe, Stabilisator-Sicherheits-Kupplung, Ergonomische Rangierstange hinten, - kein Ersatzrad -, Bedienanleitung (deutsch), Kombi-Rollos an den Fenstern, inkl. Verdunklung und Insektenschutz, Dachhaube (Hebe-Kipp) 40 x 40 cm klar, mit Insektenschutz und Verdunklung (Bug), Ausstellfenster 52 x 50 cm, mit Insektenschutz und Verdunklung (Toilettenraum), Dachhaube (Hebe-Kipp) 70 x 50 cm klar, mit Beleuchtung, Insektenschutz und Verdunklung (Heck), Gasanlage 30 mbar, Rauchmelder, Warmwasserversorgung mit Einhebel-Mischbatterie, Wasserleitungen mit Umluftschlauch verlegt, TRUMA Therme mit Anschluss für Küche und T-Raum (nur 230 V Betrieb), Frischwassertank 45 Liter, Festeinbau ? von außen und innen befüllbar und Reinigungsöffnung, Umluftanlage 12 V, Heizung TRUMA Combi 6, TRUMA CP-Plus, digitales Heizungsbedienpanel, Elektrische Fußbodenerwärmung ? ab Aufbauhöhe 560, Bequemer Bettumbau der Rundsitzgruppe und Dinette, Lattenrost aufstellbar mit Gasdruckstoßdämpfer, Serviceklappe 100 x 40,5 cm, Bug rechts, Integrierter Flaschenkasten mit Parallelbeschlag und Aluminiumboden, TABBERT Heckleuchte mit homogenem LED-Rücklicht, Vorzeltleuchte mit Bewegungsmelder, Eintrittsstufe mit TABBERT Schriftzug integriert, isoliert, Ein-Schlüssel-Schließanlage, Aufbauart: TABBERT PREMIUM, Schränke und Staukästen hinterlüftet, Hochwertige Metallgriffe in Chrom, Vinyl-Bodenbelag, Moderne Flächenvorhänge, Staukästen und umlaufende Ablage im Sitzgruppenbereich, Einsäulenhubtisch in Rundsitzgruppe, Lüftungsgitter im Sitzkasten bzw. Bettgestell, Möbeldekor: Eiche Dunkel, Stauklappe in Sitzkastenstellwand im Eingangsbereich, Safety-Locks Verriegelung, in allen Deckenschränken, Hochwertige Wandverkleidung mit Spiegel und Ablagemöglichkeiten über Bett, Großvolumige Staukästen, Holzschiebetür als Raumtrenner, Dichtigkeitsgarantie 10 Jahre, GFK-Dach mit reduzierter Hagelempfindlichkeit, TABBERT Komfort-Dach, Dach hinterlüftet (diffundierende Funktion), hohe Schall- und Isolationswerte, Gürtelleiste Silber/Chrom (einfach), Fender im Bug, Fender im Heck, 3-Flammen-Kocher mit elektrischer Zündung, Gussrost und Glasabdeckung, Automatische Energiewahl für Kühlschrank (AES), Kühlschrank 153 Liter, Edelstahlspüle mit Glasabdeckung, Große Schubladen mit Soft-Close-Einzügen, Apothekerauszug im Medienmöbel, TV-Vorbereitung mit Antennen-Anschluss, Dachverstärkung für Automatikantenne und SAT-Kabel verlegt, Elektro-Kupplungsstecker zum Zugfahrzeug, Jäger 13-polig, Optimale Spannungsversorgung, Umformer/Schaltnetzteil 400 Watt, 230 V SCHUKO-Steckdosen Variante ?D/AT/ES/FI/BE/IT/NL/DK/SE?, 12 V Beleuchtung, Licht im Kleiderschrank, Beleuchtete Einstiegsstufe, Geschützte Verlegung der Elektrokabel, USB-Steckdose zusätzlich, Moderne Deckenschrank Designleuchte, Küchenrückwand beleuchtet, Deckenschrankklappen indirekt beleuchtet, Spiegel über dem Waschbecken indirekt beleuchtet, Stimmungsvolle Ambientebeleuchtung, Ambientebeleuchtung im Deckenfeld, Alle Leuchten einzeln schaltbar, einige dimmbar, LED-Einbauspots

Irrtümer und Änderungen vorbehalten

Irrtümer und Änderungen vorbehalten







Verkäufer

Camping-Freizeit Dorn oHG
Herr Joachim Dorn
Am Kanal 6
78652 Deißlingen-Lauffen
✉ joachim.dorn@dorn1.de