

Exposé

Dethleffs Globetrail Performance 600 DR VW Dieselheizung

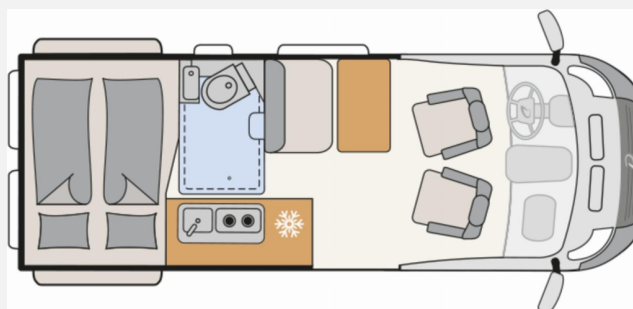
73.780,- €

MwSt. ausweisbar

Fahrzeug



Grundriss



## Technische Daten

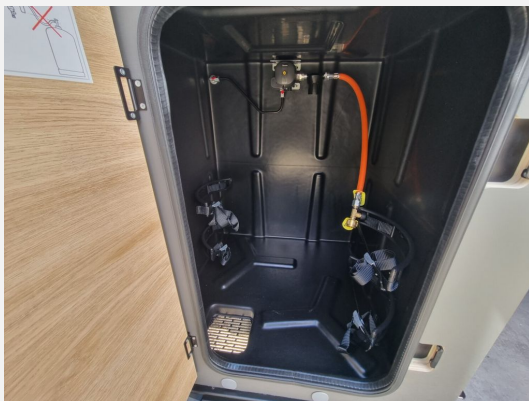
<b>Modell-/Baujahr</b>	2024
<b>verfügbar ab</b>	28.08.2026
<b>Anzahl der Achsen</b>	2
<b>Leistung</b>	130 KW / 177 PS
<b>km Stand</b>	15000 km
<b>Umweltplakette</b>	grün
<b>Schadstoffklasse/-norm</b>	Euro 6d
<b>Basisfahrzeug</b>	VW Crafter
<b>Motordetails</b>	2,0-I-TDI SCR
<b>Getriebe</b>	Automatik
<b>Antriebsart</b>	Frontantrieb
<b>Anzahl Schlafplätze</b>	2
<b>Gesamtlänge</b>	599 cm
<b>Gesamtbreite</b>	204 cm
<b>Höhe</b>	267 cm
<b>Innenhöhe</b>	189 cm
<b>Aufbauart</b>	Campervan
<b>Masse in fahrber. Zustand</b>	2959 kg
<b>techn. zul. Gesamtmasse</b>	3500 kg
<b>Zuladung</b>	541 kg
<b>Infrastruktur</b>	WC
<b>Liegeflächen</b>	double_couch (200x140)
<b>Sitze mit Gurt</b>	4
<b>Radstand</b>	364 cm
<b>Kraftstoff</b>	Diesel
<b>Polster</b>	Scandi
<b>Farbe</b>	grau
	Seitensitzgruppe
	Doppel-/franz. Bett

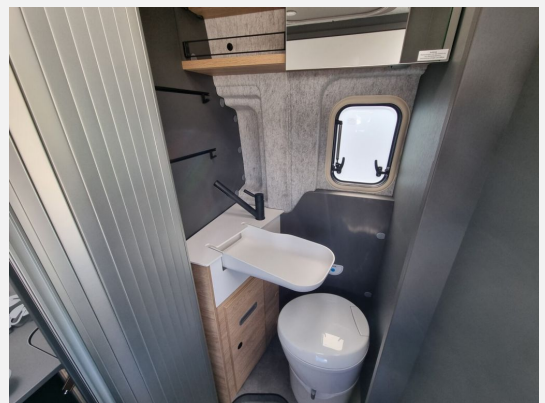
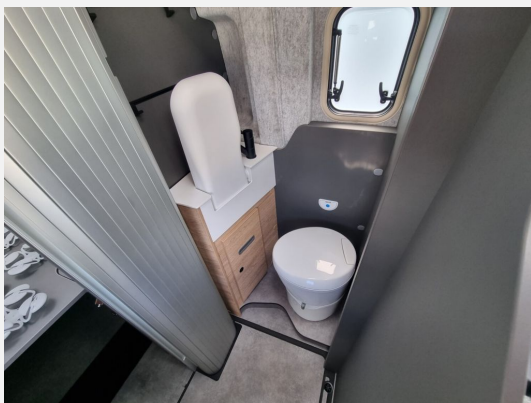
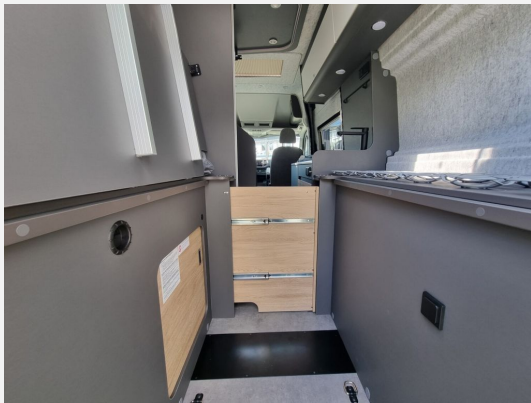
## Beschreibung

- VW Crafter mit 8-Gang Automatikgetriebe
- Multifunktions-Lederlenkrad (3 Speichen), beheizbar
- VW Berganfahrassistent
- VW Elektronisches Stabilisierungsprogramm und ABS
- VW Seitenwindassistent
- VW Motor-Start-Stopp-System mit Bremsenergie-Rückgewinnung
- VW Tagfahrlicht
- VW Zentralverriegelung mit Funkfernbedienung und Safesicherung
- VW ParkPilot im Front- und Heckbereich
- VW Spurhalteassistent "Lane Assist" + Müdigkeitserkennung + Reifendruck-Kontrollsystem
- VW Nebelscheinwerfer inkl. Abbiegelicht
- VW Rückfahrkamera "Rear View"
- VW Leichtmetallräder "Lismore" 6,5 J x 17, Silber
- VW Assistenzpaket Advanced: Automatische Distanzregelung ACC bis 160 km/h, inklusive Geschwindigkeitsbegrenzer
- VW Navigationssystem "Discover Media"
- Rahmenfenster
- Abwassertank isoliert und beheizt
- Fliegengittertür zweiteilig
- Elektrische Einstiegsstufe
- Kompressorkühlschrank 90 l inkl. Frosterfach 7 l
- Isofix für einen Sitzplatz
- 4x 230-V-Steckdosen, 2x Doppel-USB-Steckdose, 1x 12-V-Steckdose
- Wassertank 100 l, Abwassertank 90 l
- Truma Diesel-Elektroheizung Combi 6DE inkl. Truma Bedienteil CP Plus
- Thule Markise 6300 325cm Gehäuse: Anthrazit Tuch. Grau
- THULE Elite Van XT Black Crafter für 2 Fahrräder (Maximale Belastbarkeit 35 kg)
- Aus unserer Vermietung: dieses Fahrzeug ist gebraucht und war als Mietwagen eingesetzt. Es können mietübliche Gebrauchspuren vorhanden sein. Alle Fahrzeuge werden vor Auslieferung technisch überprüft. Außerdem übergeben wir unsere gebrauchten Mietwagen mit neuer Gasprüfung, neuem TÜV und gültiger Dichtigkeitsinspektion. Der KM Stand ist geschätzt. Fahrzeug ist ab 28.08.2026 verfügbar.

## Ausstattung

- Multifunktionslenkrad, Lederlenkrad, Zentralverriegelung, ABS, ESP, Rußpartikelfilter, Einparkassistent, Spurhalteassistent, Servolenkung
- Klimaanlage
- Kompressor-Kühlschrank
- Radio/Tuner, DAB Radio, Navigationssystem, Rückfahrkamera
- Isofix







## Verkäufer

Reisemobile von Bredow  
Herr Felix Puzio-von Bredow  
Warburger Straße 45  
34246 Vellmar (Kassel)

✉ [info@kassel-reisemobile.de](mailto:info@kassel-reisemobile.de)