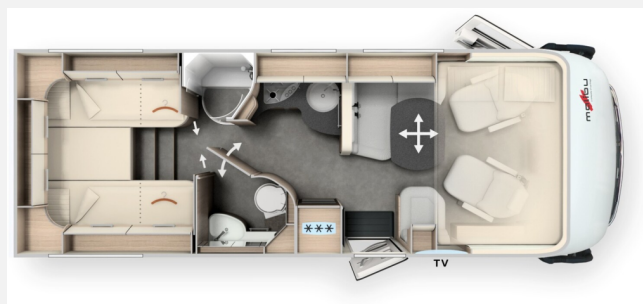


Malibu I 490 LE

74.200,- €

Differenzbesteuerung gemäß §25a



Technische Daten

Modell-/Baujahr	2020
Leistung	118 KW / 160 PS
km Stand	80000 km
Basisfahrzeug	Fiat Ducato
Motordetails	2,3 l Multi-Jet
Getriebe	Schaltgetriebe
Aufbauart	Integriert
Masse in fahrber. Zustand	90 kg
techn. zul. Gesamtmasse	90 kg
Zuladung	-50 kg
Kraftstoff	Diesel
Farbe	weiß

Beschreibung

- Chassis-Paket (Enthält: Klimaanlage Fahrerhaus manuell, Tempomat Cruise Control, Fahrer-/Beifahrerairbag, Busspiegelsystem Malibu "bestview" in bicolor schwarz/weiß, , elektrisch verstellbar, Sitzflächen Neigungs- und Höhenverstellung (vorne/hinten) Fahrerhaussitze, Malibu Radzierblenden (entfällt bei option Alufelgen), Kühlergrill schwarz glänzend, Radiovorbereitung mit Dachantenne mit DAB+, Lautsprecher im, Fahrerhaus (2x) und Wohnsitzgruppe (2x), DVB-T2 Empfang, Ladebooster)

- Dachmarkise Kasette Alu, Länge: 5,0 m

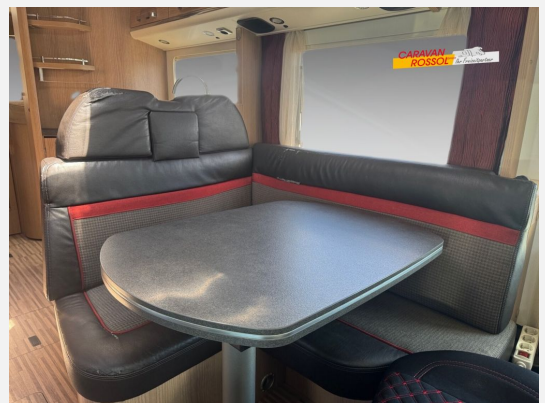
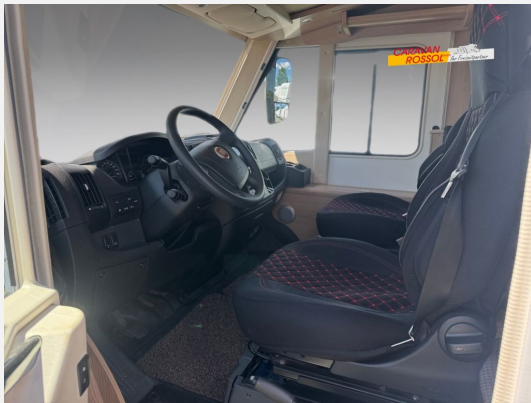
Irrtümer und Änderungen vorbehalten

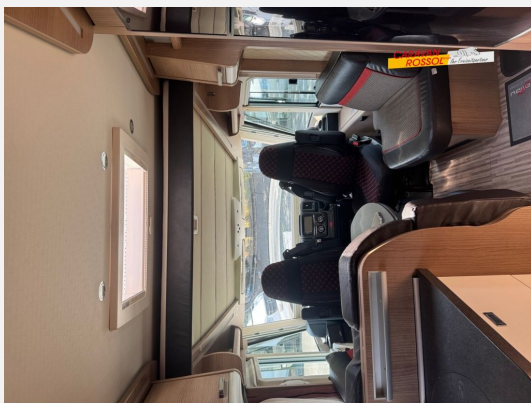
Ausstattung

Irrtümer und Änderungen vorbehalten

Bilder







Verkäufer

Caravan Rossol GmbH
Verkaufsteam Rossol
Kroppentalstraße 1
06618 Naumburg

✉ caraworld@transfer.syscara.com