

Exposé

## Fendt Bianco Selection 465 SFB

**33.900,- €**

Differenzbesteuerung gemäß §25a

Fahrzeug



**Technische Daten**

<b>Modell-/Baujahr</b>	2024
<b>Anzahl Schlafplätze</b>	4
<b>Gesamtlänge</b>	703 cm
<b>Gesamtbreite</b>	232 cm
<b>Umlaufmaß</b>	962 cm
<b>Aufbaulänge</b>	589 cm
<b>Masse in fahrber. Zustand</b>	1401 kg
<b>techn. zul. Gesamtmasse</b>	1800 kg
<b>Zuladung</b>	399 kg
<b>Polster</b>	Almeria
	Tageszulassung, TÜV neu
	Doppel-/franz. Bett

## Beschreibung

- Li-Fe Batteriepaket I (30 Ah) (Laden mit 230V, in der Batterie integriert, Batterie Hauptschalter, PowerXterme, Li-Fe Batterie 30 Ah mit integriertem BMS (= Batteriemangement System) mit Bluetooth, Statusabfrage per APP, Integrierter Tiefentladeschutz in der Batterie, Spezielle Schaltung für autarke Stromversorgung der serienmäßigen 12V Verbraucher (ohne Kühlschrank))
- Fliegenschutztüre
- Fahrradträger Superb SV für 2 Räder (Thule) schwarz
- Auflastung auf 1800 kg
- Matratzen: Komfortschaum für Einzel-/französische Betten
- Dachmarkise Omnistore 6300, 4,0 m L (Tuch grau) (Thule)
- Rangierhilfe Mover Smart A
- Außenstauklappe 749x297 (Heck rechts )
- Universal-Vorzeltsteckdose (230V/12V/TV)
- Stabilformstützen verzinkt mit Big-Foot (AL-KO)
- Deko-Paket I (Deko-Paket I (2 Filzkörbchen, 2 Kissen )
- TV Halter
- 3-Flammenkocher
- Dometic Kühlschrank mit Eisfach
- 1. Hand
- sehr gepflegtes Fahrzeug

Im Internet gemachte Angaben sind unverbindlich und stellen keine zugesicherten Eigenschaften dar.

Der Verkäufer haftet nicht für Irrtümer, Eingabefehler und Daten, Übermittlungsfehler. Änderungen und Zwischenverkauf vorbehalten.

[www.duerrwang.de](http://www.duerrwang.de)

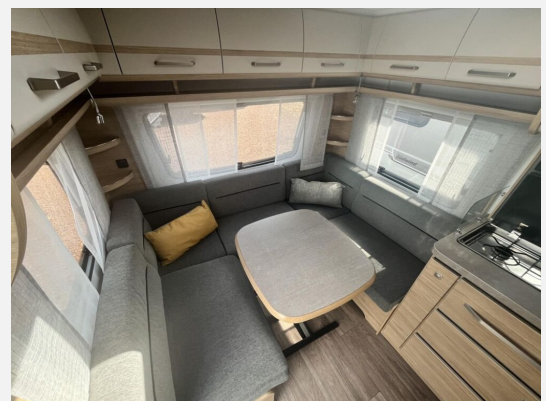
Irrtümer und Änderungen vorbehalten

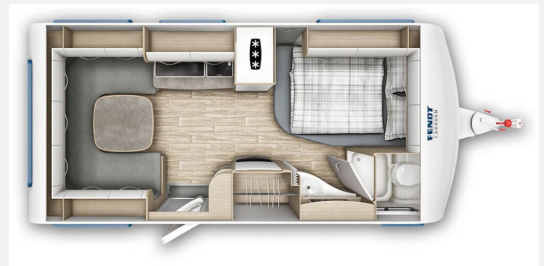
## Ausstattung

- Pakete (Autark-Paket)
- Mover
- Fahrradträger, Markise
- WC

Irrtümer und Änderungen vorbehalten

## Bilder







## Verkäufer

Dürrwang GmbH & co KG  
Herr Team Fahrzeugverkauf  
Gneisenaualle 15  
44329 Dortmund

✉ [info@duerrwang.de](mailto:info@duerrwang.de)