

Exposé

Dethleffs Beduin Scandinavia 690 BQT  
\*PRIVATVERKAUF\*ALDE\*

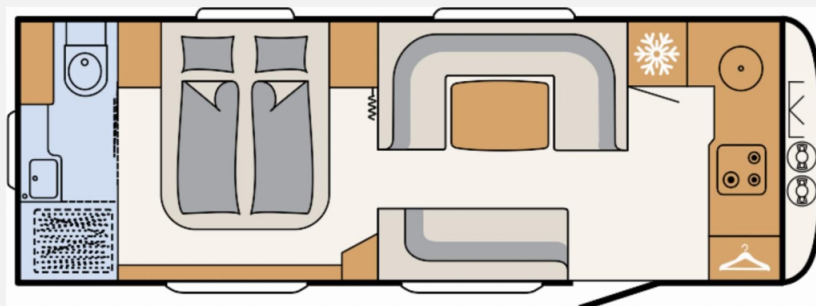
**44.890,- €**

Differenzbesteuerung gemäß §25a

Fahrzeug



Grundriss



## Technische Daten

<b>Gebrauchtfahrzeug</b>	mit Garantie
<b>Modell-/Baujahr</b>	2023
<b>Anzahl der Achsen</b>	2
<b>Anzahl Schlafplätze</b>	4
<b>Gesamtlänge</b>	901 cm
<b>Gesamtbreite</b>	250 cm
<b>Höhe</b>	265 cm
<b>Innenhöhe</b>	198 cm
<b>Umlaufmaß</b>	1163 cm
<b>Aufbaulänge</b>	765 cm
<b>Masse in fahrber. Zustand</b>	2013 kg
<b>techn. zul. Gesamtmasse</b>	2500 kg
<b>Zuladung</b>	487 kg
<b>Infrastruktur</b>	WC
<b>Liegeflächen</b>	queensbed (185/200x155)
<b>Heizung</b>	Alde Heizung
<b>Wasservorrat</b>	70 l
<b>Wasservorrat (ink Boiler)</b>	10 l
<b>Abwassertankvolumen</b>	42 l
<b>Polster</b>	Tarragano
<b>Steckdosen 230V</b>	8
<b>Steckdosen USB</b>	1
<b>Farbe</b>	weiß
	Queensbett

## Beschreibung

Gebrautfahrzeug Privatverkauf Modelljahr 2023 - bei Fragen an Firma Gulde oder 0170/3227349  
Erstzulassung: 09.2024 - Werksgarantie bis 09.2026 - TÜV / Gasprüfung / Dichtheitsprüfung im Mai 2026 neu - somit TÜV bis 05/2028

sofort verfügbar

Unverbindliche Preisempfehlung Neuwagen Hersteller: EUR 58.900,-

Sonderpreis: EUR 44.890,-

Wohnwagen war nur als Standwagen, Dusche und Kochfeld wurde sehr wenig genutzt. Sehr guter Zustand, wird verkauft da zu wenig benutzt.

**Sonderausstattung (im Preis inbegriffen):**

- Winterkomfort-Paket Premium (Warmwasser-Fußbodenheizung (nur i. Verb. mit SA 205), Beheizter und isolierter 42 Liter Abwassertank, Abwasserleitungen isoliert und beheizt, Elektrik-Autark Ausstattung, XPS-Isolierung Bug, Heck und Seiten (abhängig von Fahrzeuggröße), Rahmenfenster (nicht möglich für Bug- und Heckfenster))
- Dusch-Paket (Duschausstattung inkl. Duscharmatur und -vorhang, City-Wasseranschluss)
- Sicherh.-Gasdruckregl. DuoControl mit Crash Sensor und Gasreglerbeheizung EisEx
- Vollgummi-Stützrad mit Stützlastanzeige
- Gasaußensteckdose
- Multifunktions-Außenanschluss 12V, 220V, TV und SAT
- Frischwassertank 70 Liter
- Großflächige Abstützfüße, 4 St.
- Auflastung 2.500 kg (inkl. Stahlrad 195/70 R14 C LI104)
- Anrichte anstelle des Liegesofas (ggü. der Mittelsitzgruppe)
- Außenblech in Glattblech weiß
- Winterabdeckungen Kühlschranks

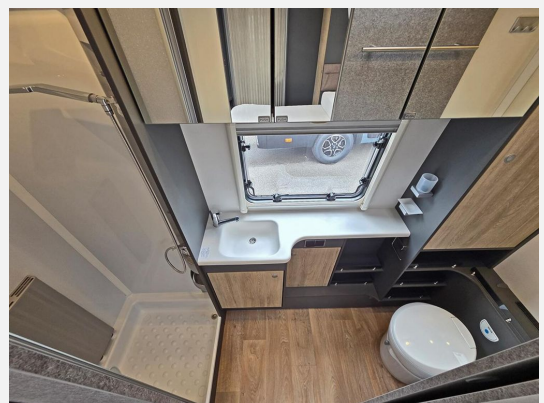
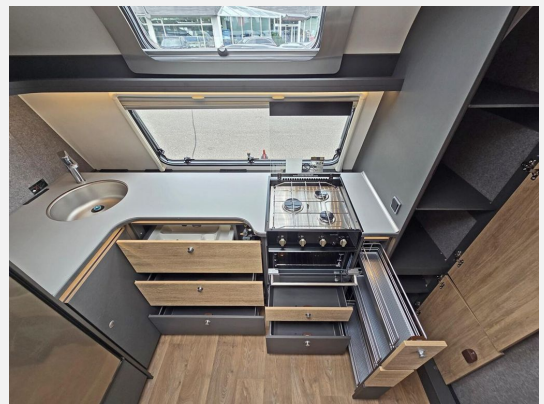
Irrtümer und Änderungen vorbehalten

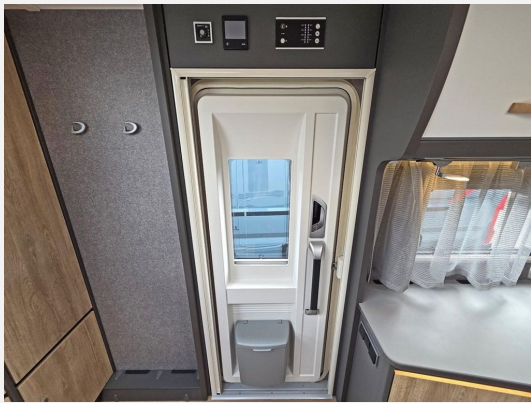
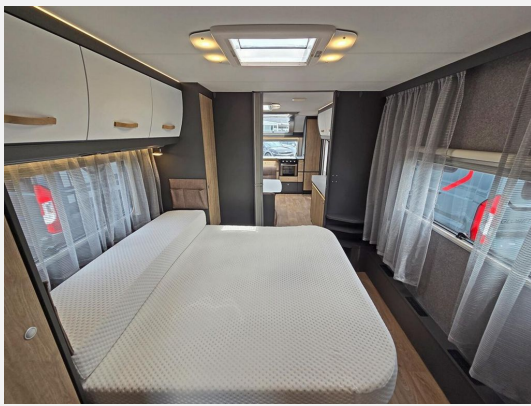
## Ausstattung

- Pakete (Winterpaket)
- GFK-Dach
- Fußbodenheizung
- Gasbackofen, 3-Flammkocher
- Dusche separat, Heckbad
- Gasaußensteckdose

Irrtümer und Änderungen vorbehalten

## Bilder





**Verkäufer**

Freizeitmobile Gulde GmbH  
Verkaufsteam  
Jahnstr. 44  
78234 Engen

✉ [verkaufsteam@freizeitmobile-gulde.de](mailto:verkaufsteam@freizeitmobile-gulde.de)