

Exposé

## Hymer B-Klasse MC T 600

**146.990,- €**

MwSt. ausweisbar

Fahrzeug



## Technische Daten

<b>Modell-/Baujahr</b>	2026
<b>Leistung</b>	125 KW / 170 PS
<b>Basisfahrzeug</b>	Mercedes Sprinter
<b>Motordetails</b>	417 CDI
<b>Getriebe</b>	Automatik
<b>Anzahl Schlafplätze</b>	2
<b>Gesamtlänge</b>	719 cm
<b>Gesamtbreite</b>	229 cm
<b>Höhe</b>	298 cm
<b>Aufbauart</b>	Teilintegriert
<b>Masse in fahrber. Zustand</b>	3336 kg
<b>techn. zul. Gesamtmasse</b>	4500 kg
<b>Zuladung</b>	1164 kg
<b>Sitze mit Gurt</b>	4
<b>Radstand</b>	400 cm
<b>Anhängerlast (gebremst)</b>	2000 kg
<b>Kraftstoff</b>	Diesel
<b>Heizung</b>	Truma Combi D E
<b>Kühlschrankvolumen</b>	152.00 l
<b>Gefriervolumen</b>	17.00 l
<b>Wasservorrat</b>	180 l
<b>Abwassertankvolumen</b>	150 l
<b>Polster</b>	Bogota
<b>Steckdosen 230V</b>	4
<b>Steckdosen 12V</b>	2
	Einzelbett

- Mercedes-Benz Sprinter 4,43 t - 417 CDI - 125 KW/170 PS - Euro VI-E
- Rahmenverlängerung inkl. 450 kg Garagentraglast
- Gewichtsvariante 4.500 kg (bei Mercedes-Benz Sprinter 415/417 CDI)
- 16" Leichtmetallräder (schwarz) mit Ganzjahresbereifung
- Stoffkombination Bogota
- Außenfarbe Aufbau Crystal-Silver-Metallic
- Komfort-Eingangstür mit Fenster, Verdunkelungsrollo, integriertem Mülleimer und 2-fach Verriegelung
- HYMER Panorama-Kurbeldachhaube 80 x 50 cm, doppeltverglast im Heck
- ISOFIX - Kindersitzbefestigung für Wohnraumsitzbank
- Markise (silber) inkl. dimmbarer LED-Beleuchtung, 400 x 250 cm
- Außenfarbe Fahrerhaus Tenoritgrau (Metallic)
- Fernlicht-Assistent
- Reifenluftdrucksensoren
- Unterflur-Staukasten inkl. Auszug auf der Beifahrerseite
- Möbeldekor Matara Teak
- Schlafsystem mit Tellerfederrost für Heckbett(en)
- Schublade und Einlegewanne als Stauraum in der Sitzgruppe
- Komfort L-Sitzgruppe mit Loungepolstern, längs-/quer verschiebbarem Tisch und 2 integrierten 3-Punkt-Gurten
- Ausziehbarer Tisch mit Längs-, Quer- und Höhenverstellung
- Außendusche in der Garage
- Ausstattungslinie Premium (Automatikgetriebe 9G-TRONIC inkl. Hold-Funktion, LED-High-Performance-Scheinwerfer, Verstärkte Vorderachse, Wärmedämmendes Glas mit Tönungsstreifen an der Frontscheibe, Ablage für Smartphones inkl. wireless charging Funktion und Ladestandsanzeige, Akustik-Paket Mercedes-Benz, Elektrische Parkbremse, Kombiinstrument mit Farbdisplay Mercedes-Benz, Lederlenkrad (bei Automatikgetriebe), Multifunktionslenkrad, Tempomat inkl. Lenkrad-Multifunktionstasten, Vollautomatische Klimaanlage THERMOTRONIC, Aktiver Abstands-Assistent DISTRONIC PLUS inkl. Lenkrad-Multifunktionstasten, Aktiver Spurhalte-Assistent, Aufmerksamkeits-Assistent, Regensensor, Verkehrszeichen-Assistent, DAB Radio, Navigation & Smartphone-Integration für MBUX-System, MBUX 10,25" Multimediasystem mit Rückfahrkamera, Sprachsteuerung und Touchscreen, Ladepaket Instrumententafel mit 2 x USB-C Stecker 5V / 1x 12V-Steckdose)
- Winterpaket (Sitzheizung und Lordosenstütze für Mercedes Benz Originalsitze, Wet Wiper System (Scheibenwischer mit integ. Spritzdüse), Lenkradheizung, Wärmeisolierendes Fahrerhaus)
- Zentralverriegelung für Fahrer-/Wohnraumtür und Garagentüren
- Absenkbares Doppelbett über der Sitzgruppe mit Kaltschaummatratze (elektrische Ausführung) inkl. Dachintegration
- Autarkie-Paket Smart (HYMER-Smart-Battery-System 2.0 - Erweiterung: Zweites Batteriemodul Aufbau 80 Ah LFP inkl. Zusatzlader (Gesamtkapazität 160 Ah), HYMER-Smart-Battery-System 2.0 - Erweiterung: Drittes Batteriemodul Aufbau 80 Ah LFP (Gesamtkapazität 240 Ah), Wechselrichter 12V auf 230V, 1600VA, 2.800W Spitzenleistung inkl. 70 A Zusatzlader)
- 6 KW Diesel-Warmluftheizung mit 10l Warmwasserboiler und 1.800 Watt Elektroheizstab
- Vorverkabelung Solaranlage
- 32" Smart-LED-TV mit integrierten Lautsprechern, Fernbedienung und Receiver (DVB-T/C, DVB-S2)
- 32" TV-Halter
- Zusatzpolster zwischen den Längseinzelbetten inkl. integrierter Komfortaufstieg
- Style-Paket (Kühlergrill Chrom, Stoßfänger, Anbauteile und Kühlergrillrahmen in Wagenfarbe lackiert, Nebelscheinwerfer mit Abbiegelicht)
- Wohnkomfort-Paket (Filzverkleidung in Heckgarage, Spannbettlaken nach Maß für Heckbetten individuell an Matratzen angepasst, 2 Kissen mit Bezug, Ambient-Light-System: Mehr-Ebenen Lichtsystem mit dynamischer und individueller Steuerung der Beleuchtung (inkl. Lichttemperatur) sowie stimmungsvoller Sockelbeleuchtung, 4 x 230 V / 2 x Doppel-USB Zusatzsteckdosen)

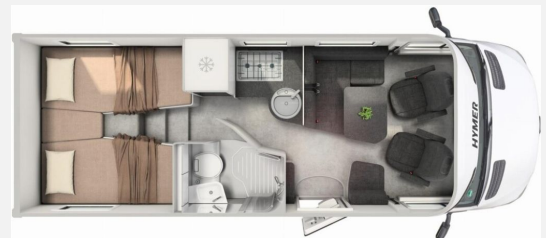
Irrtümer und Änderungen vorbehalten

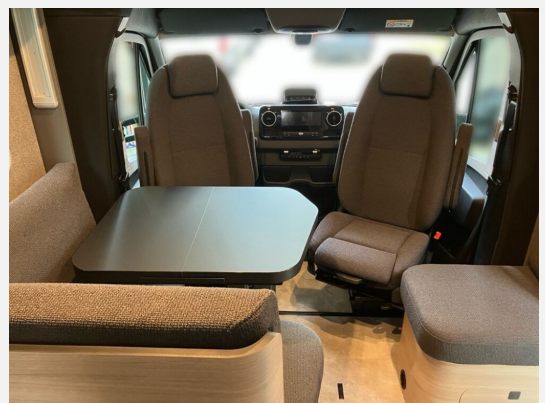
## Ausstattung

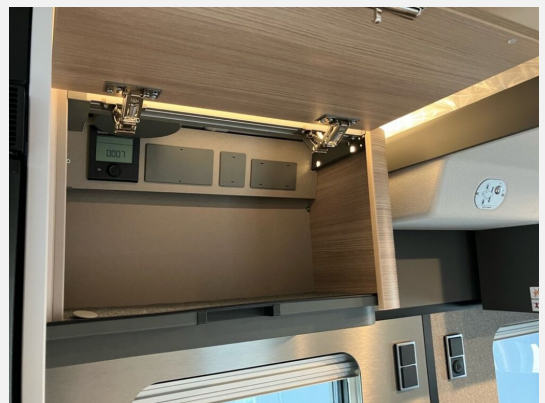
- Pakete (Autark-Paket)
- Lederlenkrad, Sitzheizung, Abstandstempomat, Fernlichtassistent, Notbremsassistent, Spurhalteassistent, Verkehrszeichenerkennung, Regensensor, Servolenkung, Tempomat, Multifunktionslenkrad, Zentralverriegelung, Rußpartikelfilter
- Markise
- WC
- Radio, DAB Radio, Android Auto, Apple CarPlay, Navigationssystem, Rückfahrkamera, TV
- Solaranlage
- Isofix

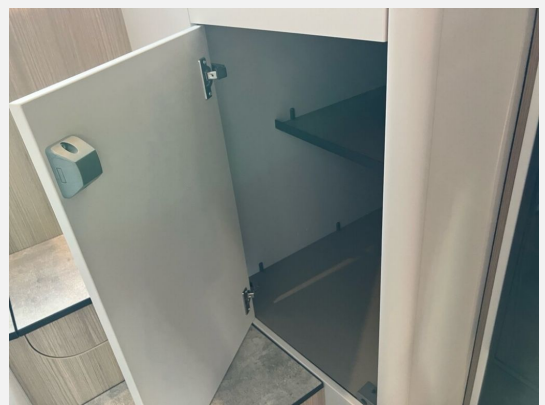
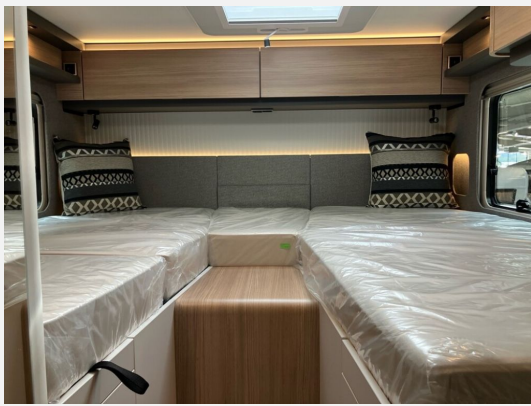
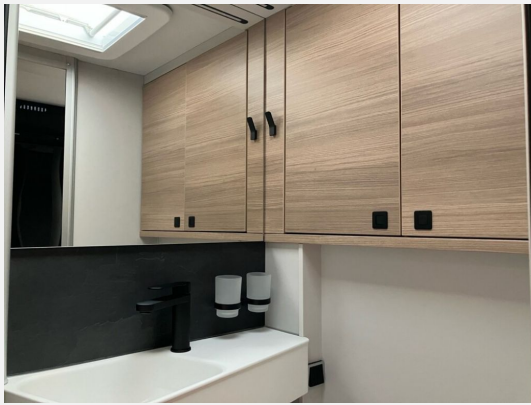
Irrtümer und Änderungen vorbehalten

## Bilder











**Verkäufer**

Erwin Hymer Center Stuttgart  
Herr Joel Schwarz  
Mahdentalstrasse 84  
71065 Sindelfingen

✉ [joel.schwarz@hymerstuttgart.de](mailto:joel.schwarz@hymerstuttgart.de)