

Exposé

Fendt Bianco Activ 515 SKF

32.490,- €

MwSt. ausweisbar

Fahrzeug



Technische Daten

Modell-/Baujahr	2026
Anzahl Schlafplätze	2
Gesamtlänge	751 cm
Gesamtbreite	232 cm
Höhe	266 cm
Umlaufmaß	1017 cm
Aufbaulänge	637 cm
Masse in fahrber. Zustand	1436 kg
techn. zul. Gesamtmasse	2000 kg
Zuladung	564 kg
Heizung	Truma Combi 4
Kühlschrankvolumen	157.00 l
Wasservorrat	25 l
Wasservorrat (ink Boiler)	10 l
Abwassertankvolumen	24 l
Polster	Pineto
	Etagenbett, Doppel-/franz. Bett

Fendt Bianco Activ 515 SKF - Modell 2026

inklusive umfangreicher Serienausstattung, z.B.:

Wohnraum / Schlafräum

- Beleuchtung LED
- Deckenleuchte (LED/12 V) mit 2 Schaltkreisen
- Faltschiebetür
- Indirekte Beleuchtung (LED)
- Lattenroste mit vollflexiblen und dauerelastischen Gelenkbrücken sowie Härteeinstellung (Einzel- und französische Betten)
- Lesespot(s) (12 V) im Schlafräum, dimmbar
- Liftomat (Einzel- und französische Betten)
- Matratzen: Federkern (Einzel- und französische Betten)
- MIDI-Dachhaube (Dometic) mit Kurbel, Zwangsentlüftung, integriertem Verdunkelungsplissee und Fliegenrollo
- Möbel in Salvador Eiche, Polsterung Pineto
- Rückenpolster ergonomisch geformt
- Sitzpolster mit hohem Raumgewicht
- Staukästen belüftet und mit indirekter Deckenbeleuchtung (LED)
- Teppich im Türeinstieg mit Fendt-Caravan-Schriftzug
- Vinyl-Bodenbelag, strapazierfähig, pflegeleicht
- Winterrückenlehnen

Küche / Bad

- Abfallsammler in Eingangstür integriert
- Arbeitsplatzbeleuchtung (LED)
- Beleuchtung Bad (LED/12 V)
- Besteckeinsätze mit Softtouch-Oberfläche
- Handtuchhalter/Kleiderhaken und Toilettenpapierhalter
- Kocher (3-flammig) mit Zündsicherung, Zündautomatik, matt emailliertem Kocherrost, Glasabdeckung und separater Spüle mit Glasabdeckung
- Küchen mit großen Schubladen
- Küchenfenster-Komfort-Plissee-Rollos
- Kühlschrank (157 l, bei herausgenommenem Gefrierfach), Slim-Tower, Kompressor, beidseitig zu öffnen, mit Innenbeleuchtung
- Mischbatterie Küche aus Messing
- Mittelwaschräum mit großen Oberschränken, großzügigen Ablagen unter dem Waschbecken und beleuchtetem Spiegel
- Spiegelschrank im offenen Bad
- Spülbecken Edelstahl mit Glasabdeckung
- Spültoilette mit Dioden-Füllstandanzeige und Fäkalientank (rollbar)
- Staukästen Küche mit Soft-Close-Scharnieren
- Waschbecken in Weiß aus hochwertigem Kunststoff, mit Ablagen, Badschrank und beleuchtetem Spiegel
- Waschräumfenster, ausstellbar, aus Milchglas mit Verdunkelungs- und Fliegenrollo

Aufbau außen

- Ausstellfenster doppelt verglast, getönt, mit Einhandbedienung und kombiniertem Fliegenschutz-/Verdunkelungsrollo
- Außenstauklappe

- Außenstauklappen beidseitig
- Bremsleuchten in oberen Positionsleuchten integriert
- Eingangstür mit integriertem und isoliertem Einstieg, Abfallsammler und Ablage, im oberen Eingangstürbereich getöntes Fenster und Verdunkelungsplissee
- Flaschenkasten-Deckel mit Gasdruckdämpfer, Drei-Punkt-Verriegelung
- LFI-Technologie teilweise im Bug
- Nebelschlussleuchte(n)
- Radkästen, vollisoliert
- Rangiergriffe, ergonomisch und stabil an Bug und Heck
- Rückfahrcheinwerfer (2 Stück)
- Sandwich-Bauweise
- Vorzeltleuchte (LED), zweifach geschaltet
- Wassertankeinfülldeckel mit Halteband
- Zentrale Schließanlage
- Zwangsentlüftungen lt. EN-Norm 1645-1

Fahrwerk / Chassis

- Abdeckung Auflaufeinrichtung weiß
- Bremse AAA, selbstnachstellend (Al-Ko)
- Deichselabdeckung weiß
- Euro-Achssystem (Al-Ko)
- Niederquerschnittsreifen
- Rückfahrautomatik
- Sicherheitskupplung AKS 3004 (Al-Ko)
- Stabilformstützen verzinkt
- Stoßdämpfer
- Stützrad mit Lastanzeige
- System-Leichtbau-Chassis, vollverzinkt (Al-Ko)
- Verlängerte Kurbelstützen
- Zuladungskapazität erhöht durch verstärkte Fahrgestelle
- Zulassung für Tempo 100

Wasser

- Abwassertank fahrbar (24 l)
- Frischwasser (Festtank 100/25 l) mit Außenbefüllung
- Frischwasserstandanzeige

Multimedia

- TV-Kabelverlegung (230 V-Steckdose)

Technik / Heizung / Klima

- Doppel-USB-C-Steckdose(n)
- Gasheizung Truma Combi 4 mit digitalem Bedienteil CP Plus iNet ready, Umluftverteilung und integriertem Warmwasserboiler (10 l)
- Rauchmelder
- Schalter an der Eingangstür für Deckenleuchte und Vorzeltleuchte
- Schaltnetzteil 350 W
- Sicherungskasten (230 V) mit FI-Schalter (Personenschutzschalter)

Im Angebot ist bereits folgende Sonderausstattung enthalten:

- Fliegenschutztüre
- Gewichtserhöhung 2.000 kg AAA (Fahrwerk, Bereifung, Alufelgen)

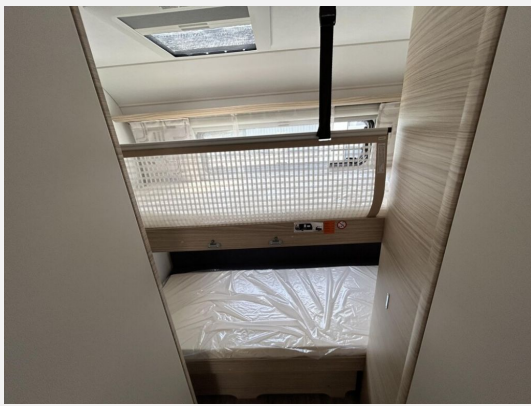
Änderungen und Irrtum vorbehalten!

Ausstattung

- Antischlingerkupplung
- WC

Bilder







Verkäufer

Ullrich Caravaning GmbH
Herr Fabian Lex
Heerser Weg 45
32108 Bad Salzufflen

✉ fabian.lex@ullrich-caravaning.de