

Exposé

Hobby Optima OnTour T65 HKM IC! 5 Sitze Reisefertig!

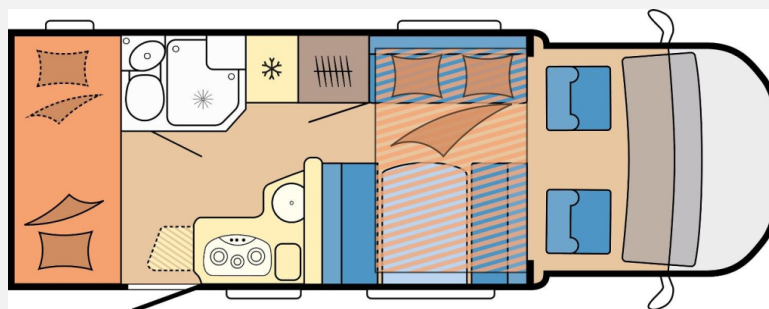
**52.750,- €**

Differenzbesteuerung gemäß §25a

Fahrzeug



Grundriss



## Technische Daten

<b>Modell-/Baujahr</b>	2021
<b>Anzahl der Achsen</b>	2
<b>Leistung</b>	103 KW / 140 PS
<b>km Stand</b>	65000 km
<b>Umweltplakette</b>	grün
<b>Schadstoffklasse/-norm</b>	Euro 6d-Temp
<b>Basisfahrzeug</b>	Citroen Jumper
<b>Motordetails</b>	2,2 l - BlueHDi
<b>Getriebe</b>	Schaltgetriebe
<b>Antriebsart</b>	Frontantrieb
<b>Anzahl Schlafplätze</b>	3
<b>Gesamtlänge</b>	700 cm
<b>Gesamtbreite</b>	233 cm
<b>Höhe</b>	285 cm
<b>Innenhöhe</b>	189 cm
<b>Aufbauart</b>	Teilintegriert
<b>Masse in fahrber. Zustand</b>	3050 kg
<b>techn. zul. Gesamtmasse</b>	3500 kg
<b>Zuladung</b>	450 kg
<b>Infrastruktur</b>	WC
<b>Liegeflächen</b>	bunk_bed (214x86) Hubbett (200x140)
<b>Sitze mit Gurt</b>	5
<b>Radstand</b>	3800 cm
<b>Anhängerlast (gebremst)</b>	2000 kg
<b>Anhängerlast (ungebremst)</b>	750 kg
<b>Kraftstoff</b>	Diesel
<b>Heizung</b>	Truma Heizung Combi 6
<b>Kühlschrankvolumen</b>	137 l
<b>Gefriervolumen</b>	15 l
<b>Wasservorrat</b>	100 l
<b>Wasservorrat (ink Boiler)</b>	10 l
<b>Abwassertankvolumen</b>	95 l
<b>Ladegerät</b>	25 A
<b>Polster</b>	Arras
<b>Steckdosen 230V</b>	4
<b>Steckdosen 12V</b>	1
<b>Farbe</b>	weiß
	Mittelsitzgruppe

## Beschreibung

- Citroën Jumper 2,2 l - BlueHDi 140, Euro 6d, 2.179 ccm, 103 kW / 140 PS, mit Start- / Stopp-Technologie
- Lackierung Weiß, Dekor Schwarz Optima ONTOUR
- IC LINE Paket inkl. Sonderbeklebung
- Stahlfelgen 16, Original Citroën
- Fußmatte im Fahrerhaus
- Dachhaube DOMETIC SEITZ, Midi-Heki 700 x 500 mm, mit Verdunkelungs- und Insektenschutzplissee im Wohnraum
- Verdunkelungssystem REMIS für Front- und Seitenscheiben im Fahrerhaus
- Rahmenfenster, ausstellbar, doppelt verglast und getönt, für serienmäßige Fenster
- SAT / TV-Kombination aus SAT-Anlage TELECO, LED-Flachbildschirm 22 inkl. Tuner / Receiver und DVD-Player, Fernsehauszug
- Fahrradträger THULE für 3 Fahrräder, Nutzlast 60 kg
- Navigationssystem mit DAB+, inkl. CD- / DVD-Player, Rückfahrkamera und Stellplatzdatenbank
- Zulassung für 5 Personen
- Polster für Bettumbau der Sitzgruppe
- USB-Doppelladesteckdose, je 1x für Wohn- und Schlafbereich
- Gurtbock mit Beckengurten entgegen der Fahrtrichtung
- Vorbereitung für Rückfahrkamera

### Warum dieser Hobby Optima OnTour T65 HKM?

Der **Hobby Optima OnTour T65 HKM Modell 2021** ist das ideale Reisemobil für Familien und alle, die viel Platz, Komfort und eine umfangreiche Ausstattung schätzen. Der durchdachte Grundriss mit Hubbett und Heck-Kinderbetten bietet flexible Schlafmöglichkeiten und ein großzügiges Raumgefühl.

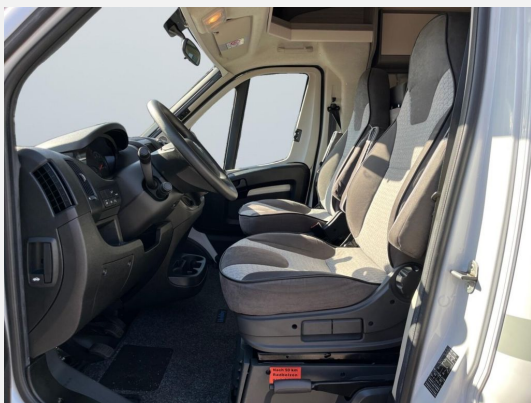
### Ihre Highlights auf einen Blick:

- Citroën Jumper **2.2 BlueHDi 140 PS**
- IC LINE Sondermodell mit exklusiver Beklebung
- SAT-Anlage mit **22"-TV** und Fernsehauszug
- Navigationssystem mit DAB+, Rückfahrkamera und Stellplatzdatenbank
- THULE Fahrradträger für 3 Fahrräder
- REMIS Fahrerhausverdunkelung, Rahmenfenster und Midi-Heki-Dachhaube
- Zulassung für **5 Personen** sowie USB-Steckdosen im Wohn- und Schlafbereich

## Ausstattung

- Lederlenkrad, Zentralverriegelung, ABS, ESP, Rußpartikelfilter, Servolenkung, Tempomat
- Fahrradträger für 2 Räder, Heckgarage, Markise
- Klimaanlage
- 3-Flammkocher
- Radio/Tuner, DAB Radio, Android Auto, Apple CarPlay, Navigationssystem, Rückfahrkamera, SAT-Anlage, TV

## Bilder









**Verkäufer**

Autohaus MOTHOR GmbH  
Herr Frank Motejat  
Kaiserslauterner Straße 6  
14772 Brandenburg a.d. Havel

✉ [f.motejat@mothor.de](mailto:f.motejat@mothor.de)