

Exposé

Hymer Eriba Feeling 442 Schlafdach

20.990,- €

Fahrzeug



Grundriss



## Technische Daten

<b>Modell-/Baujahr</b>	2022
<b>Anzahl der Achsen</b>	1
<b>Anzahl Schlafplätze</b>	5
<b>Gesamtlänge</b>	667 cm
<b>Gesamtbreite</b>	217 cm
<b>Höhe</b>	246 cm
<b>Aufbaulänge</b>	546 cm
<b>Masse in fahrber. Zustand</b>	1261 kg
<b>techn. zul. Gesamtmasse</b>	1500 kg
<b>max. Auflastung</b>	1500 kg
<b>Infrastruktur</b>	Küche WC
<b>Liegeflächen</b>	Bug (200x93/130) Heck (200x200) Aufstelldach (193x150)
<b>Heizung</b>	Truma Combi 4
<b>Kühlschrankvolumen</b>	80 l
<b>Gefriervolumen</b>	8 l
<b>Wasservorrat</b>	45 l
<b>Wasservorrat (ink Boiler)</b>	10 l
<b>Abwassertankvolumen</b>	22 l
<b>Vorbesitzer</b>	1
<b>Farbe</b>	weiß
	TÜV neu, Gasprüfung neu, im Kundenauftrag
	Seitensitzgruppe
	Doppelbett hinten, Sitzumbaubett, Einzelbett, Aufstelldach (Doppelbett)

## Beschreibung

- Auflastung auf 1500 Kg
- Wohnwelt Leano
- Heckfenster ausstellbar
- Aussenstauraumklappe Bug rts.
- Alu-felgen
- Spülenabdeckung als Schneidbrett
- Universal-Vorzeltsteckdose
- Schlafdach mit Maxi-Bett
- Truma Combi-Heizung
- Warmwasserversorgung
- City-wasseranschluss
- Kunststoffabdeckung für Zugdeichsel
- Gassteckdose
- Zusatzpolster zwischen den LE-Betten
- Elektro-Autark-Paket
- Fliegenschutz-Rolltür am Eingang
- 2-fach Fahrradträger auf der Deichsel
- AL-KO BigFoots für Stützen
- Stützrad mit Waage
- Abwassertank 22 ltr, rollbar
- Steckdosenpaket
- Radio
- Radioantenne u. 2 x Lautsprecher
- Flachbildschirmhalterung
- 19" Flachbildschirm
- Abfallbehälter in der Eingangstüre
- Duschwanne
- Ausziehbarer Wasserhahn im Bad
- Cassetten-WC
- 45 ltr. Frischwassertank
- AL-KO Safety Plus-Sicherung
- AL-KO Safety Ball
- Sonnendach Vango Airbeam
- Seitenwände zu Vango Airbeam

Irrtümer und Änderungen vorbehalten

## Ausstattung

- **Schlafdach-Paket** (Schlafdach mit Maxi-Doppelbett, Gasheizung Truma Combi 4 mit integriertem 10 l Warmwasserboiler, Heizstufen (2000/ 4000 Watt), Warmluftverteilung mit elektrischem Gebläse 230 V)
- **Multimedia-Paket Feeling und Nova Light** (Radio-/TV-Vorbereitung, Radio mit MP3, USB, AUX, UTB, DAB+, WLAN, Flachbildschirmhalter, 19" LED-Flachbildschirm)
- **Moving-Paket ERIBA** (Autarkpaket (95 Ah AGM-Aufbaubatterie, Ladegerät mit integriertem Booster), Fliegenschutz-Rolltür, Deichsel-Fahrradträger Thule Caravan Superb für zwei Fahrräder, Abstützfuß (4 Stk.) für Caravanstützen, Premium Deichselstützrad mit integrierter Stützlastanzeige und KomfortRad, 22 l Abwasser-

tank, rollbar, Steckdosenpaket)

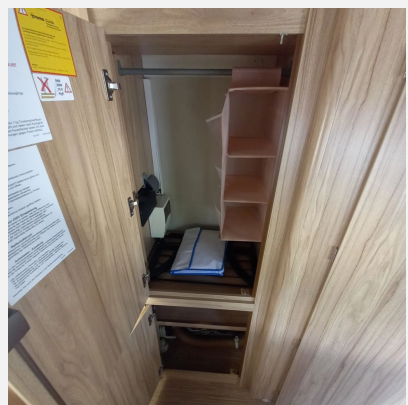
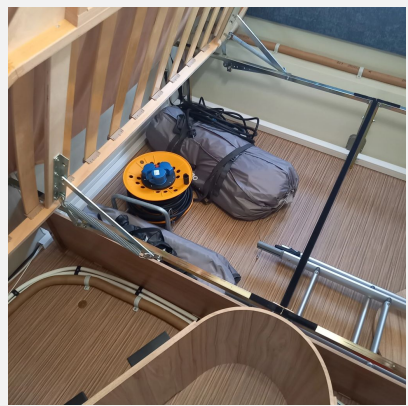
- Stoffkombinationen Maraldi, Leano oder Fayon, Möbeldekor Chiavenna Nussbaum, Alle Polsterstoffe mit ERIBA-Fleckenschutz
- 12 V LED-Beleuchtung, LED-Vorzeltleuchte mit Bewegungsmelder, Moderne schwenkbare Spots, Alle Festbetten mit Kaltschaummatratzen mit abnehmbaren und waschbaren Drellbezügen, Bettenbau an der Sitzgruppe möglich, Holzlattenrost Ergo unter allen festen Betten, hochklappbar
- Oberschrank mit Spiegel und Ablageflächen, Beleuchteter Spiegel, Badfenster ausstellbar, Milchglas, mit Verdunkelungsrollo und Mückenschutz, Banktoilette mit Füllstandsanzeige und Kassette auf Rädern, Duschwanne
- Rauchmelder, 13-poliger Jaeger-Stecker, Caravan Stromversorgung mit automatischer Umschaltung auf Zugfahrzeug, Frostsichere Wasserinstallation für den Winterbetrieb, 45 l Frischwassertank, 230 V Steckdose am Bad, in der Küche und im Wohnraum, Gasheizung Truma S 3004, Universal-Vorzeltsteckdose, City-Wasseranschluss, Gassteckdose außen mit Absperrhahn
- Extra lange Zugdeichsel für mehr Fahrstabilität und ausreichend Platz für einen Deichselträger, Anti-Schlinger-Kupplung mit 4 Reibbelägen und Einhandbedienung, Vollverzinktes System-Leichtbau-Chassis mit verzinktem Achskörper, Automatische Bremsnachstellung, Reserveradhalterung im Gaskasten, Auflastung bis 1500 kg, Kunststoffabdeckung für Zugdeichsel, Leichtmetallfelgen ERIBA 5-Stern-Doppelspeiche, silber
- TÜV-Abnahme/Brief
- Stabile Rangiergriffe am Bug, durchgängiger Rangierbügel am Heck, Bug, Dach und Heck in Farbe Carrara Weiß, Hubdach in Farbe Carrara Weiß mit 30 mm Sandwich-Isolierung (PU), Hubdachzeltstoff mit Belüftung und integriertem Moskitonetz, Vorgehängte Fenster mit Moskitonetz, Verdunkelungsrollo und Lüftungseinstellung, Alle Fenster getönt und mit doppelter Isolier-Acrylverglasung, Einteilige Eingangstür mit Garderobe und Verstaunetz, Isolierter Gaskasten mit robustem und leichtem Aluriffelblechboden und niedriger Beladekante, Integrierter Bugstauraum für 2 x 11 kg Gasflaschen, Reserverad, Abwassertank und Auffahrkeile, Seitenwände in Glattblech, Farbe Weiß, Außenstauraumklappe Heck in Fahrtrichtung rechts, 100 x 40 cm, Abfalleimer in Eingangstür integriert, Heckfenster ausstellbar, Außenstauraumklappe Bug in Fahrtrichtung rechts, 75 x 30 cm
- Gasheizung
- Küchen-Schublade mit Besteckeinsatz, 3-Flammen-Kocher mit Zündsicherung, elektrischer Zündung, Flammschutz und Glasabdeckung, Kocher-Bedienknöpfe zur Reinigung abnehmbar, Glas-Spritzschutz, 80 l Absorberkühlschrank inkl. Gefrierfach, Spülenabdeckung mit Schneidebrett
- Nichtraucherfahrzeug

Irrtümer und Änderungen vorbehalten

## Bilder







**Verkäufer**

Reisemobile Beck GmbH - Hymer Center Köln  
Reisemobile Beck GmbH  
Wankelstraße 4  
50996 Köln

✉ [mail@reisemobile-beck.de](mailto:mail@reisemobile-beck.de)