

Exposé

## Morelo Palace 88 LB

**219.900,- €**

MwSt. ausweisbar

Fahrzeug

**TOP-ANGEBOT**

VEREGGE & WELZ



**VEREGGE & WELZ**

**KNAUS MORELO NIESMANN + BISCHOFF TABBERT WEINSBERG**

**Technische Daten**

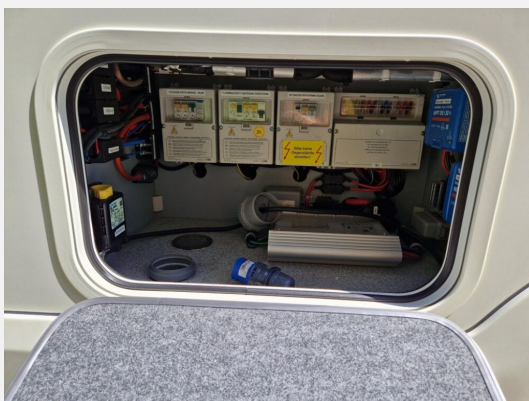
<b>Modell-/Baujahr</b>	2019
<b>Leistung</b>	150 KW / 204 PS
<b>km Stand</b>	76500 km
<b>Basisfahrzeug</b>	Iveco Daily
<b>Motordetails</b>	3,0 L
<b>Getriebe</b>	Automatik
<b>Anzahl Schlafplätze</b>	4
<b>Gesamtlänge</b>	899 cm
<b>Gesamtbreite</b>	240 cm
<b>Höhe</b>	349 cm
<b>Aufbauart</b>	Integriert
<b>techn. zul. Gesamtmasse</b>	7490 kg
<b>Kraftstoff</b>	Diesel
<b>Heizung</b>	ALDE
<b>Polster</b>	Leder 3832 Off-White
	Doppel-/franz. Bett, Alkoven/Hubbett

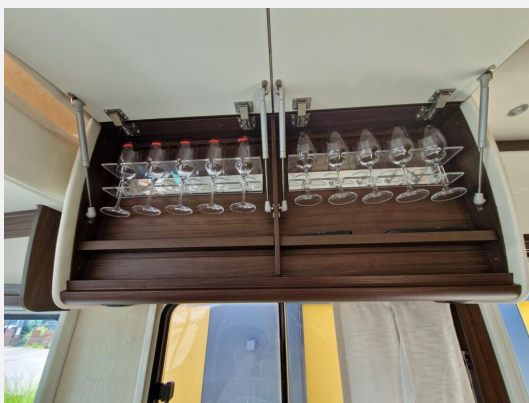
- SONDERBAU Fahrzeug 5cm länger, Bett im Heckbereich 2,05m Liegewiese
- Zündschloß im Armaturenbrett, mehr Beinfreiheit für große Fahrer
- ZF 8-Gang Wandlergetriebe
- Differentialsperre für Hinterachse
- Edelstahl Radzierblenden
- Luftfederung Vorder- und Hinterachse
- Spurverbreiterung Vorderachse inkl. Distanzscheiben
- Spurverbreiterung Hinterachse
- Hubstützenanlage E+P
- Kraftstofftank ca 200 Liter
- Vorbereitung des Auslegers anstelle des Gastanks auf 1,2m anpassen
- Gastank 125 Liter
- Lederlenkrad MoreloExklusiv, abnehmbar zur besseren Drehung des Fahrersitzes und Diebstahlschutz
- Premium-Cockpit ( Komfort-Lüfterdüsen, Lederverkleidung, Ablage mit Cupholder, Kühlfach regelbar)
- Ausziehbares Hubbett mit elektrischer Betätigung
- Zusatzmatratze für den ausziehbaren Teil 2- teilig ( je 1,00m x 0,48m )
- Liegewiese im Heckbett Liegewiese wird um 5cm verlängert
- Kühlschrank Tec Tower mit großen Apotheker
- SONDERBAU Küche 6 zusätzliche Schubladen
- Ventilator-Dachluke von MaxxFan in der Küche anstelle Serien Dachluke
- Luxusbad, mit separatem Toilettenraum und Mini Dachluke
- Umpumpfunktion von Abwasser- in Fäkalientank
- Gas-Außenanschluss auf Beifahrerseite
- Aussendusche in Heckgarage auf der Beifahrerseite
- Dachmarkise elektrisch 6 Meter, mit LED Beleuchtung
- Außendekor in Carbon-Optik
- Frontbereich ( schwarzer Bereich ) in Carbon foliert
- Midi-Heki-Dachfenster, im Schlafraum
- Elektro-Paket "Energie 420 Premium-Power" (statt Serie) Gel-Batterie 2x210AH, Kombi-Ladegerät / Wechselrichter 3.000Watt / 120 A, Batterieschutz, 230V Steckdose in Garage
- Batterien längs derFahrtrichtung montieren um Platz für zusätzliche Batterie zu haben
- Ladegerät / Wechselrichter in Heckgarage soweit wie möglich auf die Fahrerseite verschieben
- 6x Solar
- SAT Anlage
- 32" TV Oberschrank auf Beifahrerseite incl. Auszug
- 24" TV im Schlafraum
- Soundsystem
- Rückfahr-Doppelkamera mit Shutter und 7"-Flachbildschirm
- Radio- Navigationssystem von Alpine
- Wohnwelt "Trend"
- Bodenbelag Cappuccino
- Polsterung: Leder Bi-Color Farbe außen #2237 Terra / innen #3819 Sahne
- Faltenstores in Wohn- und Schlafraum inkl. Dekoschals Farbe #200
- Tischplatte ausziehbar, Granit mit Palisander Kante
- Küchenarbeitsplatte in Mineralwerkstoff mit Mineralwerkstoffbecken (Creme),

## Ausstattung

- Pakete (Autark-Paket, Seperate Dusche, Lederausstattung)
- Lederlenkrad, Hubstützenanlage, Luftfederung, Servolenkung, Tempomat, Rußpartikelfilter
- Doppelboden, GFK-Dach, Heckgarage, Markise
- WC
- Radio, DAB Radio, Navigationssystem, Rückfahrkamera, Sat-Antenne, TV
- Solaranlage

## Bilder









**Verkäufer**

Veregge & Welz GmbH  
Verkaufs - Team  
Gewerbepark 14  
49143 Bissendorf

✉ [verkauf@veregge-welz.de](mailto:verkauf@veregge-welz.de)