

Exposé

Fendt Bianco Selection 550 SKM

30.840,- €

MwSt. ausweisbar

Fahrzeug



Technische Daten

Modell-/Baujahr	2026
Anzahl Schlafplätze	2
Gesamtlänge	772 cm
Gesamtbreite	232 cm
Höhe	266 cm
Umlaufmaß	1030 cm
Aufbaulänge	657 cm
Masse in fahrber. Zustand	1469 kg
techn. zul. Gesamtmasse	2000 kg
Zuladung	531 kg
Heizung	Truma S 5004
Wasservorrat	25 l
Abwassertankvolumen	24 l
Polster	Pineto
	Etagenbett, Doppel-/franz. Bett

Fendt Bianco Selection 550 SKM - Modell 2026

inklusive umfangreicher Serienausstattung, z. B.:

Wohnraum / Schlafräum

- Beleuchtung LED
- Deckenleuchte (LED/12 V) mit 2 Schaltkreisen
- Faltschiebetür
- Indirekte Beleuchtung (LED)
- Lattenroste mit vollflexiblen und dauerelastischen Gelenkbrücken sowie Härteeinstellung (Einzel- und französische Betten)
- Lesespot(s) (12 V) im Schlafräum, dimmbar
- Liftomat (Einzel- und französische Betten)
- Matratzen: Federkern (Einzel- und französische Betten)
- MIDI-Dachhaube (Dometic) mit Kurbel, Zwangsentlüftung, integriertem Verdunkelungsplissee und Fliegenrollo
- Möbel in Salvador Eiche-Dekor, Polstervariante Pineto
- Rückenpolster ergonomisch geformt
- Staukästen belüftet und mit indirekter Deckenbeleuchtung (LED)
- Teppich im Türeinstieg mit Fendt-Caravan-Schriftzug
- Vinyl-Bodenbelag, strapazierfähig, pflegeleicht
- Winterrückenlehnen

Küche / Bad

- Abfallsammler in Eingangstür integriert
- Arbeitsplatzbeleuchtung (LED)
- Beleuchtung Bad (LED/12 V)
- Besteckeinsätze mit Softtouch-Oberfläche
- Handtuchhalter/Kleiderhaken und Toilettenpapierhalter
- Kocher (3-flammig) mit Zündsicherung, Zündautomatik, matt emailliertem Kocherrost, Glasabdeckung und separater Spüle mit Glasabdeckung
- Küchen mit großen Schubladen
- Küchenfenster-Komfort-Plissee-Rollos
- Kühlschrank (133 l, bei herausgenommenem Gefrierfach), Slim-Tower, Absorber, beidseitig zu öffnen, mit Innenbeleuchtung
- Mischbatterie Küche aus Messing
- Spiegelschrank im offenen Bad
- Spülbecken Edelstahl mit Glasabdeckung
- Spültoilette mit Dioden-Füllstandanzeige und Fäkalientank (rollbar)
- Staukästen Küche mit Soft-Close-Scharnieren
- Waschbecken in Weiß aus hochwertigem Kunststoff, mit Ablagen, Badschrank und beleuchtetem Spiegel
- Waschräumfenster, ausstellbar, aus Milchglas mit Verdunkelungs- und Fliegenrollo

Aufbau außen

- Ausstellfenster doppelt verglast, getönt, mit Einhandbedienung und kombiniertem Fliegenschutz-/Verdunkelungsrollo
- Außenstauklappe
- Außenstauklappen beidseitig
- Bremsleuchten in oberen Positionsleuchten integriert

- Eingangstür mit integriertem und isoliertem Einstieg, Abfallsammler und Ablage, im oberen Eingangstürbereich getöntes Fenster und Verdunkelungsplissee
- Flaschenkasten-Deckel mit Gasdruckdämpfer, Drei-Punkt-Verriegelung
- LFI-Technologie teilweise im Bug
- Nebelschlussleuchte(n)
- Radkästen, vollisoliert
- Rangiergriffe, ergonomisch und stabil an Bug und Heck
- Rückfahrscheinwerfer (2 Stück)
- Sandwich-Bauweise
- Vorzeltleuchte (LED), zweifach geschaltet
- Wassertankeinfülldeckel mit Halteband
- Zentrale Schließanlage
- Zwangsentlüftungen lt. EN-Norm 1645-1

Fahrwerk / Chassis

- Abdeckung Auflaufeinrichtung, weiß
- Bremse AAA, selbstnachstellend (Al-Ko)
- Deichselabdeckung, weiß
- Euro-Achssystem (Al-Ko)
- Niederquerschnittsreifen
- Rückfahrautomatik
- Sicherheitskupplung AKS 3004 (Al-Ko)
- Stabilformstützen verzinkt
- Stoßdämpfer
- Stützrad mit Lastanzeige
- System-Leichtbau-Chassis, vollverzinkt (Al-Ko)
- Verlängerte Kurbelstützen
- Zulassung für Tempo 100

Wasser

- Abwassertank fahrbar (24 l)
- Frischwasser (Festtank 25 l) mit Außenbefüllung
- Frischwasserstandanzeige
- Warmwasserbereitung Truma-Therme 230 V mit Mischbatterie

Multimedia

- TV-Kabelverlegung (230 V-Steckdose)

Technik / Heizung / Klima

- Doppel-USB-C-Steckdose(n)
- Gasheizung (Truma) S 5004 mit Zündautomatik
- Rauchmelder
- Schalter an der Eingangstüre für Deckenleuchte und Vorzeltleuchte
- Schaltnetzteil 350 W
- Sicherungskasten (230 V) mit FI-Schalter (Personenschutzschalter)
- Warmluftanlage mit Gebläse (1 x 12 V)

Bereits enthaltene Sonderausstattung

- Gewichtserhöhung auf 2.000 kg AAA (Fahrwerk, Bereifung, Alufelgen)
- Fliegenschutztüre

Dieses Angebot ist bereits folgende Sondersusstaug enthalten:

- Gewichtserhöhung 2.000 kg AAA (Fahrwerk, Bereifung, Alufelgen)
 - Fliegenschutztüre
- Änderungen und Irrtum vorbehalten!

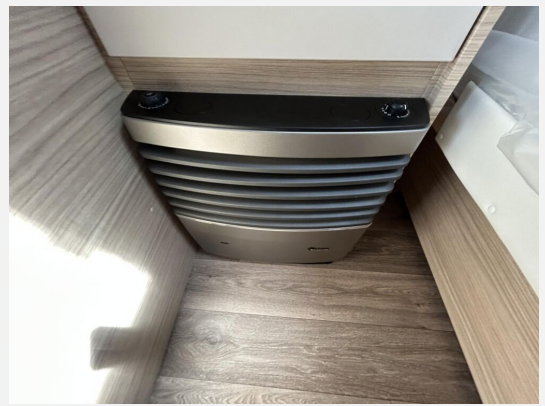
Ausstattung

- Antischlingerkupplung
- WC

Bilder









Verkäufer

Ullrich Caravaning GmbH
Herr Fabian Lex
Heerser Weg 45
32108 Bad Salzuflen

✉ fabian.lex@ullrich-caravaning.de