

Exposé

Hymer ML-T 580

134.990,- €

MwSt. ausweisbar

Fahrzeug



Technische Daten

Modell-/Baujahr	2025
Leistung	140 KW / 190 PS
km Stand	25000 km
Basisfahrzeug	Mercedes Sprinter
Motordetails	419 CDI
Getriebe	Automatik
Anzahl Schlafplätze	2
Gesamtlänge	698 cm
Gesamtbreite	222 cm
Höhe	292 cm
Aufbauart	Teilintegriert
Masse in fahrber. Zustand	3475 kg
techn. zul. Gesamtmasse	4100 kg
Zuladung	625 kg
Sitze mit Gurt	4
Radstand	367 cm
Anhängerlast (gebremst)	2000 kg
Kraftstoff	Diesel
Heizung	6 kW Diesel-Warmluftheizung
Kühlschrankvolumen	154.00 l
Gefriervolumen	18.00 l
Wasservorrat	120 l
Wasservorrat (inkl Boiler)	20 l
Abwassertankvolumen	100 l
Polster	Gomera
Steckdosen 230V	4
Steckdosen 12V	1
	TÜV neu, ehem. Mietfahrzeug
	Einzelbett

- Fahrzeugtyp-ML-T 580
- Fahrzeugmodell - Facelift
- Mercedes-Benz Sprinter 3,5 t - 419 CDI - 140 KW/190 PS - Euro VI-E
- Gewichtsvariante 4.100 kg (bei Mercedes-Benz Sprinter 415/417/419 CDI)
- Allradantrieb permanent inkl. 93 Liter Kraftstofftank
- Rahmenverlängerung inkl. 450 kg Garagentraglast
- Fahrer- und Beifahrerausstieg beleuchtet
- Sitzheizung und Lordosenstütze für Mercedes Benz Originalsitze
- Unterfahrschutz für Motor und Wassertank
- Fernlicht-Assistent
- Möbeldekor-Native Bamboo
- Stoffkombination Gomera
- 16" Stahlfelgen (schwarz) mit Stollenbereifung (All-Terrain)
- Windschutzscheibe beheizbar
- Außenfarbe Fahrerhaus Obsidianschwarz (Metallic)
- 16 Stahl Reserverad inkl. Stollenbereifung (All-Terrain) und Halterung außen an der Heckwand
- Komfort-Stützen hinten (2 Stück)
- Außenfarbe Aufbau-Carrara weiß
- Komfort-Eingangstür mit Fenster, Verdunkelungsrollo, integriertem Mülleimer und 2-fach Verriegelung
- HYMER Panorama-Kurbeldachlüfter 80 x 50 cm, doppelverglast im Heck
- Dachreling mit Heckleiter (schwarz) und geriffelter Aluminium-Dachplatte
- Felgenoptik-Schwarz
- Markise inkl. dimmbarer LED-Beleuchtung, Gehäuse silber, 400 x 250 cm
- Markise Farbe-weiß
- Wet Wiper System (Scheibenwischer mit integ. Spritzdüse)
- Style-Paket (Kühlergrill Chrom, Stoßfänger, Anbauteile und Kühlergrillrahmen in Wagenfarbe lackiert, Nebelscheinwerfer mit Abbieglicht)
- Wohnkomfort-Paket (Schlafsystem mit Tellerfederrost für Heckbett(en), Spannbettlaken nach Maß für Heckbetten individuell an Matratzen angepasst, Filzverkleidung in Heckgarage, Einlegeboden in der Dusche für ebenen Laufboden, 4 Kissen mit Bezug, Ambient-Light-System: Mehr-Ebenen Lichtsystem mit dynamischer und individueller Steuerung der Beleuchtung (inkl. Lichttemperatur) sowie stimmungsvoller Sockelbeleuchtung, Lichtpaket (Multifunktionale Pendelleuchte sowie eine Ambiente-Leseleuchte für die Multifunktionswände), 4 x 230 V / 1 x 12 V Zusatzsteckdosen)
- Ausstattungslinie Premium (Automatikgetriebe 9G-TRONIC inkl. Hold-Funktion, LED-High-Performance-Scheinwerfer, Verstärkte Vorderachse, Wärmedämmendes Glas mit Tönungsstreifen an der Frontscheibe, Ablage für Smartphones inkl. wireless charging Funktion und Ladestandsanzeige, Akustik-Paket Mercedes-Benz, Elektrische Parkbremse, Halbautomatische Klimaanlage TEMPMATIC, Kombiinstrument mit Farbdisplay Mercedes-Benz, Lederlenkrad (bei Automatikgetriebe), Multifunktionslenkrad, Vollautomatische Klimaanlage THERMOTRONIC, Tempomat inkl. Lenkrad-Multifunktionstasten, Aktiver Abstands-Assistent DISTRONIC PLUS inkl. Lenkrad-Multifunktionstasten, Aktiver Spurhalte-Assistent, Aufmerksamkeits-Assistent, Regensensor, Verkehrszeichen-Assistent, DAB Radio, Navigation & Smartphone-Integration für MBUX-System, MBUX 10,25" Multimediasystem mit Rückfahrkamera, Sprachsteuerung und Touchscreen, Ladepaket Instrumententafel mit 2 x USB-C Stecker 5V / 1x 12V-Steckdose)
- Toilettenentlüftung
- Zentralverriegelung für Fahrer-/Wohnraumtür und Garagentüren
- Komfort L-Sitzgruppe mit Loungepolstern, längs-/quer verschiebbarem Tisch und 2 integrierten 3-Punkt-Gurten
- Außendusche in der Garage

- Gassteckdose außen mit Absperrhahn
- Satellitenantenne digital mit 80 cm Spiegel, ohne Receiver
- Vorverkabelung Solaranlage
- 32" Smart-LED-TV mit integrierten Lautsprechern, Fernbedienung, DVD-Laufwerk, HYMER Smart-Multimedia-System (DVB-T/C, DVB-S2) inkl. Receiver
- 32" Flachbildschirmhalter
- Wasserfilter für Frischwassersystem
- Zusatzpolster zwischen den Längseinzelbetten inkl. integrierter Komfortaufstieg
- Solar-Kompletanlage mit zwei unterlüfteten Modulen je 110 Watt (bei Fahrzeugen mit Solarvorverkabelung), inkl. Montage
- Einbindung Solaranlage an SCU mit speziellem Laderegler
- HYMER-Smart-Battery-System 2.0 - Erweiterung: Zweites Batteriemodul Aufbau 80 Ah LFP inkl. Zusatzlader (Gesamtkapazität 160 Ah)
- *** Dieses Fahrzeug ist Teil unserer Vermietflotte und steht Ihnen nach vorheriger Terminvereinbarung zur Besichtigung bereit. Sichern Sie sich jetzt Ihren zuverlässigen Urlaubsbegleiter! ***

Irrtümer und Änderungen vorbehalten

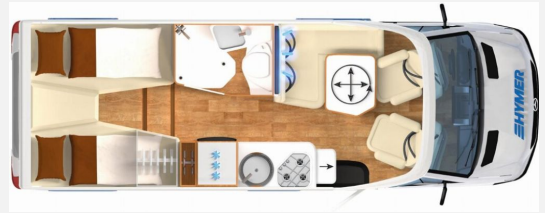
Ausstattung

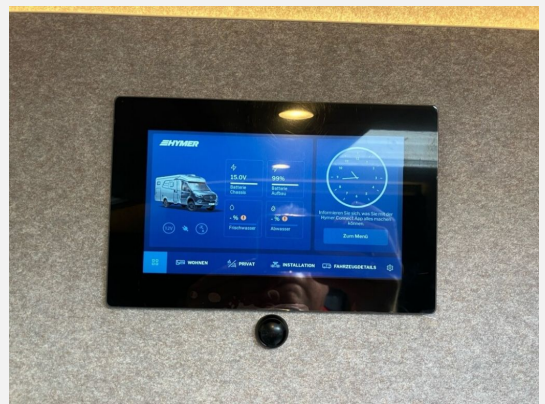
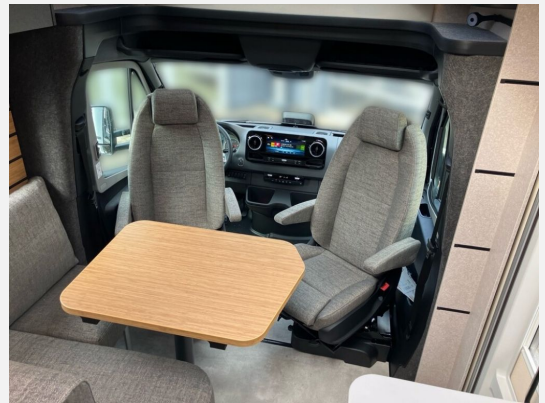
- Lederlenkrad, Sitzheizung, Abstandstempomat, Fernlichtassistent, Notbremsassistent, Spurhalteassistent, Verkehrszeichenerkennung, Regensensor, Tempomat, Multifunktionslenkrad, Zentralverriegelung, Rußpartikelfilter
- Markise
- WC
- Radio, DAB Radio, Android Auto, Apple CarPlay, Navigationssystem, Rückfahrkamera, Sat-Antenne, TV
- Solaranlage

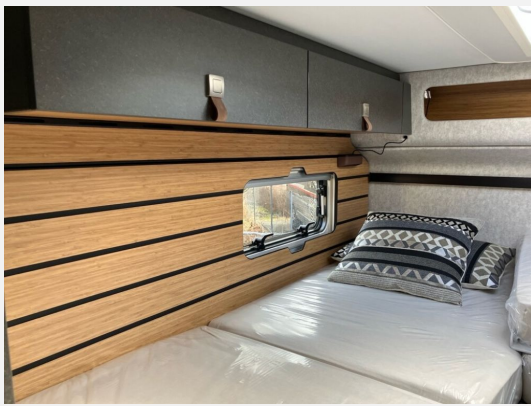
Irrtümer und Änderungen vorbehalten

Bilder











Verkäufer

Erwin Hymer Center Stuttgart
Herr Joel Schwarz
Mahdentalstrasse 84
71065 Sindelfingen

✉ joel.schwarz@hymerstuttgart.de