

Exposé

Bürostner B66 560 TK

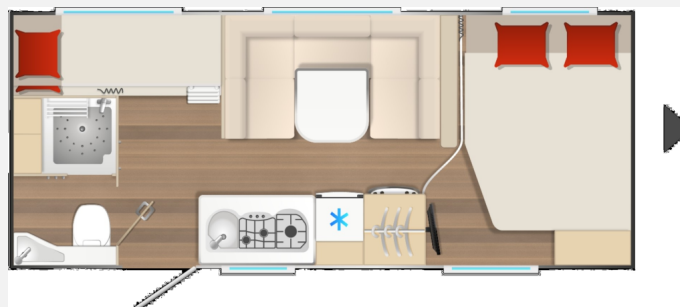
29.499,- €

MwSt. ausweisbar

Fahrzeug



Grundriss



Technische Daten

Modell-/Baujahr	2026
Anzahl der Achsen	1
Anzahl Schlafplätze	6
Gesamtlänge	783 cm
Gesamtbreite	252 cm
Höhe	261 cm
Innenhöhe	198 cm
Umlaufmaß	1065 cm
Aufbaulänge	659 cm
Leergewicht	1500 kg
techn. zul. Gesamtmasse	2000 kg
Infrastruktur	Küche WC
Liegeflächen	Bug (201x156- 125) Mittelbett Sitzgruppe (190x107) Etagenbett (196x72+ 196x70)
Kühlschrankvolumen	131 l
Gefriervolumen	15 l
Wasservorrat	44.00 l
Polster	ARDO
	Mittelsitzgruppe
	Doppel-/franz. Bett, Etagenbett

Beschreibung

- **Bürstner B66 560 TK**
- Gewichtserhöhung 2000kg mit Fahrgestelländerung
- Polster Ardo
- **Jubiläumspaket B66 WW Averso**
Bestehend aus:
 - Antischlingerkupplung AKS 3004
 - Sicherheitsfahrwerk
 - GFK Unterboden, GFK-Bugwand, -Heckwand und -Dach
 - Kompressorkühlschrank mit 131,5 l Volumen
 - Spüle & 3-flammiger Gaskocher mit Glasabdeckung & E-Zündung
 - Kaltschaummatratzen & Lattenrost in allen Bettvarianten
 - Doppelfenster, getönt und ausstellbar, mit Kombirollos
 - Home Light mit Lade- und Dockingstation (2 Stück)
 - Digitale Wasserwaage
 - My Bürstner App
 - Fliegenschutz an der Eingangstür
- Zulassungsdokumente
- Frachtkosten

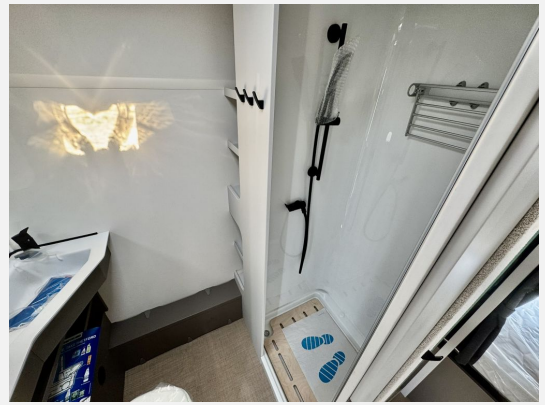
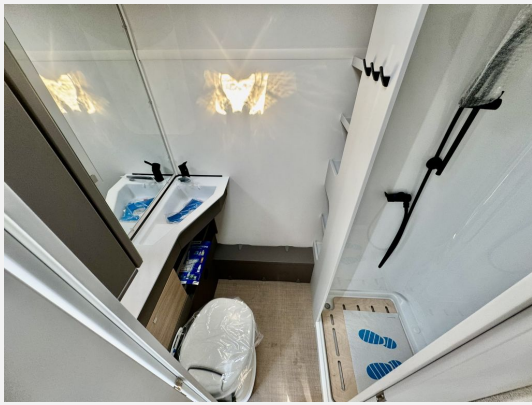
Irrtümer und Änderungen vorbehalten

Ausstattung

- Alufelgen, Automatische Bremsnachstellung, Sicherheitsfahrwerk, Antischlingerkupplung AKS 3004, Ersatzradhalterung im Gaskasten, Radkastenisolierung, Stabilformstützen
- Fliegenschutz für Eingangstür, GFK Unterboden, Serviceklappe 1000 x 420 mm, Aufbautür, einteilig ohne Fenster, Dachhaube 40 x 40 cm, Doppelfenster, getönt und ausstellbar, mit Kombirollos, GFK-Dach mit reduzierter Hagelempfindlichkeit, GFK-Bugwand mit reduzierter Hagelempfindlichkeit, GFK-Heckwand mit reduzierter Hagelempfindlichkeit, Außenblech, Seitenwand Grobhammerschlag, Weiß, Serviceklappe 1000 x 420 mm Bug links, Serviceklappe 1675 x 885 mm Heck links
- Hubtisch, Möbeldekor B66, Kaltschaummatratze, Sitzgruppe zur Liegefläche umbaubar, Lattenrost für alle Bettvarianten, Hinterlüftete Rückenlehnen
- Elektrischer Warmwasseraufbereiter mit 5 l Wasserinhalt, 300 W, Spül- WC, Wassertank 15 / 44 L, fest installiert (davon 15 L Fahrzustand), Citywasseranschluß
- Home Light inkl. Lade- und Dockingstation (2 Stück), My Bürstner App —Überwachen Sie wichtige Komponenten und Funktionen Ihres Fahrzeugs., Spannungsanzeige, Digitale Wasserwaage, Indirekte Beleuchtung Oberschränke, USB Ladesteckdosen, Beleuchtung 12 V / 230 V, LED Vorzeltleuchte, Steckdosen 230 V, Umformer 350 VA, Zentraler Lichtschalter, Rauchmelder
- Vorbereitung für Klimaanlage, Umluftanlage 230 V, Heizung Combi 6
- Soft Einzüge im Küchenbereich, Kompressorkühlschrank, 131,5 L (davon 15 L Gefrierfach), Multifunktionsschiene, Abfallsammler an Eingangstüre, Spüle, 3-flammiger Gaskocher mit E-Zündung und Glasabdeckung

Irrtümer und Änderungen vorbehalten







Verkäufer

Brecht-Caravan
Herr Michael Brecht
Lämlinstraße 13
74080 Heilbronn

✉ michael.brecht@brecht-caravan.de

Verkäufer

Brecht-Caravan GmbH & Co. KG
Herr Helmut Ehrling
Lämlinstraße 13

☎ 07131-38278-14

☎ 07131 38278-59

✉ helmut.ehrling@brecht-caravan.de

Verkäufer

Herr Robin Arnold

☎ 0713138278-53

✉ robin.arnold@brecht-caravan.de