

Exposé

## Hymer Exsis-i 580 Pure

67.990,- €

Differenzbesteuerung gemäß §25a

Fahrzeug



Grundriss



## Technische Daten

<b>Leistung</b>	121 KW / 165 PS
<b>km Stand</b>	22250 km
<b>Basisfahrzeug</b>	Citroën
<b>Motordetails</b>	2,3 l Multijet
<b>Anzahl Schlafplätze</b>	4
<b>Gesamtlänge</b>	699 cm
<b>Gesamtbreite</b>	222 cm
<b>Höhe</b>	277 cm
<b>Innenhöhe</b>	198 cm
<b>Aufbauart</b>	Integriert
<b>Leergewicht</b>	2950 kg
<b>techn. zul. Gesamtmasse</b>	3500 kg
<b>Liegeflächen</b>	Hubbett (188x150) Seite (165x78) Heck (195x80) Heck (191x80)
<b>Radstand</b>	380 cm
<b>Anhängerlast (gebremst)</b>	2000 kg
<b>Kühlschrankvolumen</b>	142 l
<b>Wasservorrat</b>	120 l
<b>Abwassertankvolumen</b>	90 l
<b>Batterie</b>	95 Ah
	TÜV neu

## Beschreibung

- Vollautomatische Sat Anlage
- TV mit TV Halter
- Dachklimaanlage 230 V
- Anhängerkupplung
- Multimedia Radio
- Rückfahrkamere
- Fahrradträger absenkbar
- Markise
- Hubbett
- Bettverbreiterung Heck Einzelbetten
- sehr gepflegt

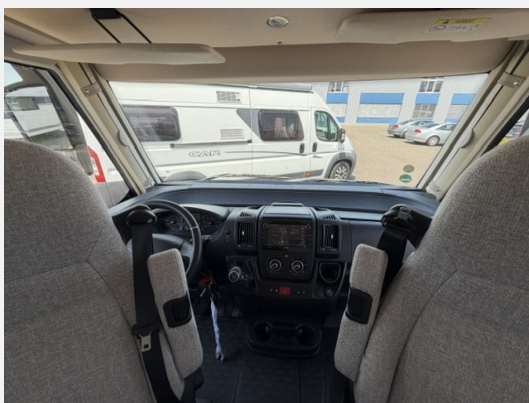
Irrtümer und Änderungen vorbehalten

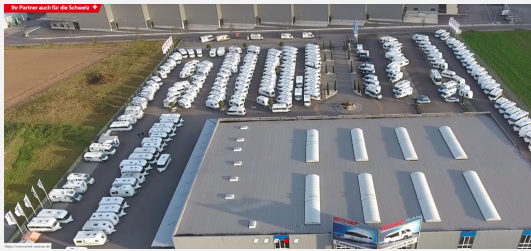
## Ausstattung

- Fahrer- und Beifahrerairbag, 19 l AdBlue Tank, ESC inkl. ASR, Traction Plus und Hill Holder, 6-Gang-Getriebe, ML I 780;ML I 790;ML I 880, FIAT Ducato Tieffahmen, Schmutzfänger an Vorder- und Hinterachse, LED-Tagfahrlicht und LED-Blinker im HYMER-Scheinwerfern integriert, Getränkehalter Fahrer- und Beifahrerplatz, Außenspiegel abgehängt in Wagenfarbe, elektrisch beheiz- und verstellbar, inkl. Weitwinkelspiegel
- Luxus- Tisch 360° drehbar, längs und quer verschiebbar (nur in Verbindung mit L-Sitzgruppe), Pilotensitze in Wohnraumstoff, drehbar mit 2 Armlehnen, Komfort L-Sitzgruppe mit Loungepolstern und 2 integrierten 3-Punkt-Gurten
- LED-Vorzeltleuchte, Mehrzonen-Kaltschaummatratze inkl. hochwertige Matratzenauflage (Gewirke) zur Belüftung im Heck, Komplette LED-Innenbeleuchtung, LED-Thekenbeleuchtung, Funktionsintegration in Möbelemente, Modernes geradliniges Innendesign, Hubbett manuell absenkbar
- LCD-Bedienteil für die Heizung inklusive iNet ready, Verstärkte Batterie 12 V 95 Ah AGM, Warmluftheizung im Heck-Schlafraum separat regulierbar, Gaskasten mit Zugang durch Außentüre/-klappe, 90 l Abwassertank isoliert und beheizt, Neues Fahrerhaus Heizkonzept mit verstärkter Warmluftbeheizung inkl. Beheiztem Armaturenbrett im Wohnzustand, 6 kW Warmluftheizung mit Warmwasserboiler, 20/120 Frischwassertank isoliert und beheizt
- Möbeldekor Sauvignon Oak, Stoffkombination Korfu
- 60 cm Maxi-Eingangstür, Exklusive HYMER-Multifunktionsrückleuchten in LED-Hybridtechnologie, Premium Hightech Aufbau Alu/Alu PUAL-Sandwich für optimale Isolierung (voll verklebt ohne Kältebrücken, 100% holzfrei), Optimale Isolierung durch die bewährte PUAL-Bauweise mit geschäumten Wänden und geschäumtem Dach (34 mm Wand- und Dachstärke) und Rahmenfenstern, Milchglas-Dachlüfter 40 x 40 cm mit Verdunklungsrollo und Mückenschutz im Bad, Klarglas-Dachlüfter 40 x 40 cm mit Verdunklungsrollo und Mückenschutz über Heckbett(en), Große Garagentüren in Fahrtrichtung rechts und links, GFK-Leichtbauboden mit XPS-Isolierung, Garagentraglast bis 350 kg (optional 450kg). Bitte beachten Sie die Achslasten., Außenklappe auf der Fahrerseite zur Beladung der L-Sitzgruppe, Ausstellfenster im Heck in Fahrtrichtung rechts und links mit Verdunklungsrollo und Mückenschutz, faltverdunkelung im Fahrerhaus aus hochwertig plissierten Stoff
- Servo-Soft Einzug im Küchenbereich, Extra breite, frei einteilbare Küchenschubladen, 142 l Smart- Tower Kühlschrank
- Radio-/TV-Vorbereitung inkl. 12 V und 230 V Steckdose, 2 Lautsprecher Fahrerhaus, 2 Lautsprecher Bugbett, Radio- und DVB-T2 Antenne

Irrtümer und Änderungen vorbehalten







## Verkäufer

Ernst Caravan & Freizeit Center GmbH (Ettenheim)  
Herr Ernst  
Rudolf Hell Straße 32-44  
77955 Ettenheim

✉ [alexander.ernst@ernst-caravan.de](mailto:alexander.ernst@ernst-caravan.de)