

Exposé

Bürstner Signature SFT 7.1 Hubbett+Küchen+Technik/
Design+Winter+

108.880,- €

MwSt. ausweisbar

Fahrzeug



Grundriss



Technische Daten

Modell-/Baujahr	2026, 1/2026
Leistung	132 KW / 180 PS
Motordetails	Euro 6dT final8
Getriebe	Automatik
Anzahl Schlafplätze	4
Gesamtlänge	717 cm
Gesamtbreite	232 cm
Höhe	284 cm
Aufbauart	Teilintegriert
Aufbaulänge	717 cm
Leergewicht	2950 kg
techn. zul. Gesamtmasse	4400 kg
Zuladung	1450 kg
Liegeflächen	Hubbett (193x130) Heck (204x73) Heck (197x73) Heck (154x50)
Sitze mit Gurt	4
Radstand	431 cm
Anhängerlast (gebremst)	1600 kg
Anhängerlast (ungebremst)	750 kg
Kraftstoff	Diesel
Heizung	Alden WW heizung
Kühlschrankvolumen	138 l
Gefriervolumen	12 l
Wasservorrat	200 l
Wasservorrat (ink Boiler)	210 l
Abwassertankvolumen	130 l
Ladegerät	45 A
Batterie	150 Ah
Polster	Stoff
Steckdosen 230V	3
Steckdosen 12V	1
Farbe	weiß
	TÜV neu

Highlights:

- Einzelbetten mit hubbett

Sicherheit:

- 3. Bremsleuchte
- ABS
- Allwetterreifen
- elektr. Stabilitätsprogramm (ESP)
- LED-Tagfahrlicht
- Rückfahrkamera
- Beifahrerairbag
- Fahrerairbag

Beleuchtung:

- Ambiente Licht

Komfort:

- Außenspiegel abklappbar
- Außenspiegel beheizbar
- Außenspiegel elektr.
- Einparkhilfe (PDC) mit Kamera
- Elektr. Fensterheber
- Induktionsladen für Smartphones
- Klimaanlage
- Lederlenkrad
- Multimediasystem
- Sitzheizung
- Tempomat
- Touchscreen
- Zentralverriegelung
- Zentralverriegelung mit Fernbedienung

Radio/Navi:

- Bluetooth Freisprecheinrichtung
- DAB+ Digital Radio
- Freisprecheinrichtung
- Radio/Tuner

Wohnmobil Spezifisch:

- Alkoven/Hubbett
- Doppelboden
- Einzelbetten
- Heckgarage
- Markise
- Mittelsitzgruppe
- Separate Dusche

LKW Spezifisch:

- Küche

Sonstiges:

- LM-Felgen
- Technik-Paket
- Winter-Paket

Weitere Beschreibung:

Fiat FH Triebkopf 180CV mt Automatikgetriebe, 45 t zulässiges Gesamtgewicht, Grey Fabric (Sitzpolster), Jura, Oak, Vanilla (Kissenpolster), Betrückwand denim, Dieseltank 90 Liter, Sofa Fahrerseite zur L-Sitzbank umbaubar, Alufelge 16", Klappstützen hinten, Stauraumkiste ausziehbar SW links, Garagenklappe zusätzlich links, Markise Thule 5200 - 400m anthrazit, Signature Line Design Bürstner Kühlergrill, Aussendusche in Garage moniert, Abwasserschlauchset, 230 V Steckdose in Heckgarage, Kombisteckdose aussen 230V / 12V / TV, Vorverkabelung Klima SAT und Solar, CPU mit Fernanzeige, Gasaussensteckdose, Multimediasystem mit 9" Display und Rückfahrkamera, Komfort-Paket Aufbau, Fliegenschutz für Auftür, Zentralverriegelung für Auftür, Innenverkleidung aus Stoff, Filz-Schiebetür Schlaf- u Wohnbereich, Ambiente Beleuchtung, Komfortmatraze inkl. Froli-Schlafsystem, Rahmenfenster, Midi Heki, Fahrerhausverdunklung, Küchen-Paket Premium, Mineralwerkstoffoberfläche in Küche, Ausziehbare Küchenarbeitsoberflächenerweiterung, Kompressorkühlschrank 138L, Gastronomiebehälter für Kompressorkühlschublade, El. Küchenlift m. indirekter Beleuchtung u. 230V Steckdose, Technik- und Design-Paket Chassis, Lounge Paket BKA: Klimaaufbau, induktive Ladestation Kombiinstrument, Lederlenkrad Fiat 320, Armaturenbrett Techno Fiat, Winter-Paket, Sitzheizung für Fahrer, Sitzheizung Beifahrersitz, Alde Heizung, Zusatzwärmetauscher Alde, Multimedia-Paket, Multimediasystem 9 Zoll m. Touchscreen Rückfahrkamera DAB+ Radio u. Bluetooth, Radio- u. Heckkameravorbereitung inkl. Antenne DAB, Halterung für Flachbildschirm, Smart TV 32 Zoll, Dokumentengebühr D

- Wir bemühen uns das angebotene Fahrzeug so exakt wie möglich zu beschreiben. Leider sind jedoch Fehler nie auszuschließen. Darum sprechen Sie unser Verkaufspersonal bitte gezielt an, wenn Sie besonderen Wert auf ein bestimmtes Merkmal legen.
- Zwischenverkauf und Irrtümer vorbehalten.

Irrtümer und Änderungen vorbehalten

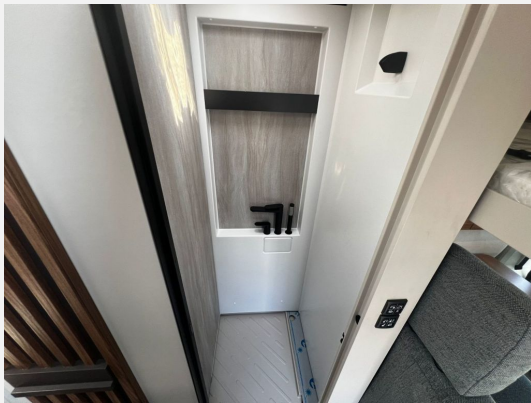
Ausstattung

- ASR, Zentralverriegelung/Fernbedienung, Elektr. Fensterheber, Wandler-Automatik, Außenspiegel elektrisch, Beifahrersitz Höhenverstellbar, Fix & Go Kit, Multifunktionslenkrad, Alufelgen, Wegfahrsperrle, 3. Bremsleuchte, Beifahrersitz drehbar, Tempomat, Außenspiegel beheizbar, Dieseltank 90 l, ESP inkl. Hill-Holder, Airbag Fahrer, Airbag Beifahrer
- Remisverdunkelung Seite li+re, hagelfestes Dach aus GFK, GFK-Aufbau, Rollo für Frontscheibe, Dachhaube, Auftür einteilig, Fliegenschutzrollo Eingangstüre, Dritte Bremsleuchte, Vorzeltleuchte, Sitzgruppe, Heckgarage, Ausstellfenster rundum, Glattblech, Markise, Garagentüre, Insektenschutzrollo, Gaskasten, Rahmenfenster, Verdunkelungs- und Fliegenschutzrollos
- Cassettenrollos, Fliegenrollo Eingangstüre, Bettenumbau
- Klimaanlage FH manuell, Gasboiler, ALDE Warmwasserheizung, Gasheizung
- Kompressor-Kühlschrank, 2-Flammkocher
- Abwasser, Cassetten-Toilette, Frischwassertankanzeige, Dusche separat, Frischwassertank
- Gasflaschenkasten für: 2x11 kg Fl., Außengasanschluss
- Rückfahrkamera, TV-Halter, Radio, TV, Navigationssystem stationär
- Board-Control-Panel, LED-Beleuchtung mit geringem Verbrauch, Batterie
- Garage, Fracht und Bief

Irrtümer und Änderungen vorbehalten







Verkäufer

Auto Conen GmbH
Herr Georg Stura
Felix-Wankel-Straße 9
52351 Düren

✉ g.stura@ac-camping.de