

Exposé

Morelo Empire Liner 93 LO Slide Out

**259.800,- €**

Differenzbesteuerung gemäß §25a

Fahrzeug

**TOP-ANGEBOT**

**VEREGGE & WELZ**

**VEREGGE & WELZ**

**KNAUS MORELO NIESMANN + BISCHOFF TABBERT WEINSBERS**

## Technische Daten

<b>Modell-/Baujahr</b>	2018
<b>Leistung</b>	220 KW / 299 PS
<b>km Stand</b>	75800 km
<b>Basisfahrzeug</b>	Mercedes Atego
<b>Motordetails</b>	7,7 l
<b>Getriebe</b>	Automatik
<b>Anzahl Schlafplätze</b>	4
<b>Gesamtlänge</b>	954 cm
<b>Gesamtbreite</b>	250 cm
<b>Höhe</b>	383 cm
<b>Aufbauart</b>	Integriert
<b>techn. zul. Gesamtmasse</b>	11990 kg
<b>Sitze mit Gurt</b>	4
<b>Anhängerlast (gebremst)</b>	2910 kg
<b>Anhängerlast (ungebremst)</b>	750 kg
<b>Kraftstoff</b>	Diesel
<b>Heizung</b>	Alde Warmwasserheizung
<b>Kühlschrankvolumen</b>	190.00 l
<b>Gefriervolumen</b>	33.00 l
<b>Wasservorrat</b>	450 l
<b>Abwassertankvolumen</b>	300 l
<b>Polster</b>	Leder Steingrau 1881
<b>Steckdosen 230V</b>	7
<b>Steckdosen 12V</b>	3
	Einzelbett, Alkoven/Hubbett

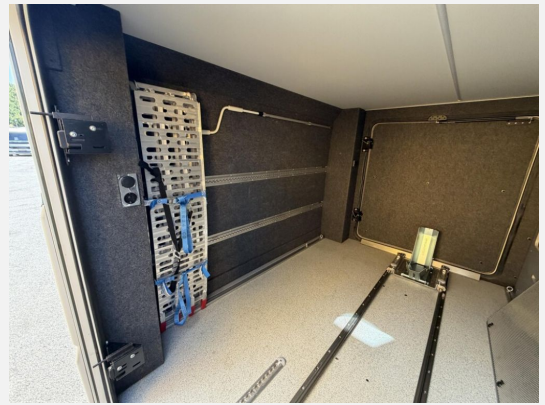
- Möbelbau SLIDE OUT XL-Breite für Empire 93 LO
- Pilotensitze luftgefedert, drehbar, mit Lendenwirbelstütze, Armlehnen, Sitzheizung und integriertem Gurtsystem
- Zusatzdämmung im Motorraum
- Leichtmetallfelgen ALCOA Dura Bright an Vorder-und Hinterachse 19,5"
- Hubstützenanlage
- Navigationssystem mit 9" Touchscreen und DAB / DAB+ -Tuner, Soundsystem, inkl. Rückfahr-Doppelkamera mit Shutter, Freisprecheinrichtung für Telefon mit Bluetooth
- Kraftstofftank 280 Liter anstelle 180Liter Serie
- Lithium-Ionen-Batterie 1 x 360 Ah, Mastervolt Kombi-Ladegerät / Wechselrichter 3.000 Watt, bis 150 A Ladeleistung, mit Netzstärkevorwahl / Netzmangelausgleich (Power-Sharing), vollautomatischer Batterieschutz der Spitzenklasse, Premium-Controlpanel, Steckdose 230 V in Garage
- Anhängerkupplung bis 3.500kg, abnehmbar
- Gastank 120 Liter mit Füllstandanzeige im Display des Kontrollpanels, mit Gasaußenanschluss
- Gasaußenanschluss auf Beifahrerseite hinter Schürzenklappe
- Dachmarkise 6 Meter elektrisch, mit LED Beleuchtung
- LED-Beleuchtung am Dachprofil dimmbar mit Fernbedienung
- Panorama Dachfenster Heki 3 anstelle Midi Dachluke im Schlafraum
- Dach-Klimagerät, für Wohnraum mit Infrarot - Fernbedienung
- Fußbodenheizung in Wohnraum und Bad
- Kombi-Steckdose 12, TV, SAT (für TV-Anschluss)
- 120 Watt zusätzlich zur 120 Watt Serien Solaranlage Empire
- Außendusche Einbau auf Fahrerseite
- Gurtplatz 2 Personen an Multifunktionscouch Fahrerseite ( Slide Out )
- Luxus-Fahrerhaus-Schwingsitze, luftgefedert mit Lordosenstütze, Armlehnen und Sitzheizung
- Multifunktionscouch 1600er mit Seitensitzbank
- Standard Seitensitzbank
- Hubbett mit elektrischer Betätigung
- Liegewiese im Heckbett Silverstone 93 LO, Empire, XL-Breite
- Kühlschrank TecTower inkl. Gasbackofen
- Apothekerauszug anstelle Garderobenauszug im Eingangsbereich
- Tischplatte ausziehbar
- Küchenarbeitsplatte in Mineralwerkstoff mit -becken (Creme)
- Geschirrspülmaschine, unter der Kochmulde
- Oyster 85 Sat-Anlage mit 32"-LED-TV im Vitrinenoberschrank, inkl. 24" TV im Schlafraum
- Soundsystem mit 4 Lautsprechern und Subwoofer
- Echtglasfenster im Wohnraum doppelverglast und getönt, ausstellbar, mit Verdunklungsplissee und Fliegenrollo
- Stauraumbeleuchtung in LED
- Heckbett mit EvoPore Mehrzonen-Matratze und "Watergel"-Oberschicht inklusive Komfort-Unterfederung und verstellbarem Kopfteil
- Dieses Fahrzeug wird im Kundenauftrag verkauft und hat somit weder Garantie noch eine Sachmängelhaftung
- Toilette in Keramik mit 300 Liter Festtank
- Frischwassertank 450 Liter, Abwassertank 300 Liter, Fäkaltank 300 Liter, im beheizten Doppelboden
- Trotz aller Mühe und Sorgfalt, sind Fehler in dieser spezifischen Fahrzeugbeschreibung nicht ausgeschlossen. Die Beschreibung dient lediglich der allgemeinen Identifizierung des Wagens und stellt keinen Vertragsbestandteil im rechtlichen Sinne dar. Ausschlaggebend sind einzig und allein die Vereinbarungen im Kaufvertrag. Den genauen Ausstattungsumfang erhalten Sie von Ihrem Verkaufsberater vor Ort.

## Ausstattung

- Pakete (Autark-Paket, Lithium-Batterie, Seperate Dusche, Lederausstattung)
- Lederlenkrad, Sitzheizung, Hubstützenanlage, Luftfederung, Notbremsassistent, Spurhalteassistent, Servolenkung, Tempomat, Multifunktionslenkrad, Zentralverriegelung
- Doppelboden, GFK-Dach, Heckgarage, Markise
- Bettverbreiterung
- Backofen, Mikrowelle, Kompressor-Kühlschrank, 3-Flammkocher
- WC
- Radio, DAB Radio, Navigationssystem, Rückfahrkamera, Sat-Antenne, TV
- Solaranlage
- Wechselrichter

## Bilder











## Verkäufer

Veregge & Welz GmbH  
Verkaufs - Team  
Gewerbepark 14  
49143 Bissendorf

✉ [verkauf@veregge-welz.de](mailto:verkauf@veregge-welz.de)