

Exposé

Dethleffs Globebus Go Active T 45

74.990,- €

MwSt. ausweisbar

Fahrzeug



Technische Daten

Modell-/Baujahr	2026
Leistung	121 KW / 165 PS
Schadstoffklasse/-norm	Euro 6e
Basisfahrzeug	Ford Transit
Motordetails	2,0 l TDCi Ford EcoBlue
Getriebe	Automatik
Anzahl Schlafplätze	2
Gesamtlänge	668 cm
Gesamtbreite	219 cm
Höhe	266 cm
Aufbauart	Teilintegriert
Masse in fahrber. Zustand	2866 kg
techn. zul. Gesamtmasse	3500 kg
Zuladung	634 kg
Sitze mit Gurt	2
Radstand	375 cm
Anhängerlast (gebremst)	2000 kg
Anhängerlast (ungebremst)	750 kg
Kraftstoff	Diesel
Heizung	Combi 6 kW DE
Kühlschrankschrankvolumen	83.00 l
Wasservorrat	115 l
Abwassertankvolumen	95 l
Polster	Jupiter
Steckdosen 230V	7
Steckdosen 12V	1
	Einzelbett

Beschreibung

- Active Paket T 45 (Ford Transit Light Tiefrahmen (3.500 kg), TDCi EcoBlue (2,0 l / 121 kW / 165 PS) Heavy Duty, 8-Gang Automatikgetriebe, Außenfarbe Fahrerhaus Schwarz Metallic (Agate Black Metallic), Alufelge Ford 16 Zoll, schwarz, Klimaanlage automatisch inkl. Staub- und Pollenfilter, Außenspiegel elektrisch einstellbar und beheizbar, Ausstellfenster in der T-Haube, Verdunklungsjalousien im Fahrerhaus, Panorama-Dachhaube 70 x 50 cm im Wohnraum, Bettumbau Einzelbetten zu Doppelbett, Stauraum-Türe links, Light Moments: Indirekte Ambientebeleuchtung über den Dachstauschränken, Light Moments: Indirekte Wandflächen-Ambientebeleuchtung, Doppelverglaste Rahmenfenster mit Verdunklung & Mückenschutz, Sitzgruppe mit Gurtbank inkl. zwei 3-Punkt-Gurten und einhängbarem und erweiterbarem Tisch, Raumhoher Kompressor Kühlschranks mit separatem Frosterfach (131 l), Wohnwelt Jupiter inkl. Fahrer- und Beifahrer-Sitzbezug, Active Außendesign (Heckleuchenträger mit schwarzem Diffusor, erweiterte Beklebung))
- Assistenz Paket Ford (Bi-Xenon-Scheinwerfer mit statischem Kurvenlicht und LED Tagfahrlicht, Pre-Collision-Assist, kamera und radar basiert, Geschwindigkeitsregelanlage, adaptiv, Navigationssystem, Verkehrsschild-Erkennungssystem, erweitert)
- Cassettenmarkise Omnistor 4.0 m (manuell)
- Wohnwelt Jupiter inkl. Fahrer- und Beifahrer-Sitzbezug
- Fahrradhalter absenkbar (mit 3 Schienen)
- Isofix Kindersitzbefestigung für 3. und 4. Sitzplatz in Fahrtrichtung
- Abwassertank isoliert
- Duschrast
- Diesel Warmluftheizung 6 kW mit 1,8 kW Elektroheizstab inkl. digitalem Bedienelement und integriertem Höhenkit
- Automatische HD SAT Anlage 65 Twin mit 22" HD TV inkl. Flachbildschirmhalter

Irrtümer und Änderungen vorbehalten

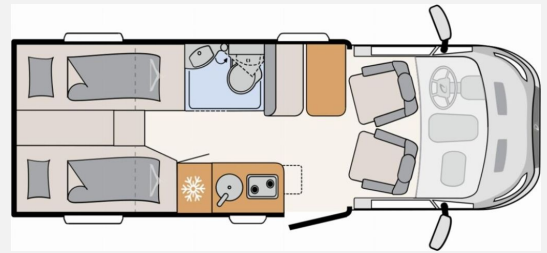
Ausstattung

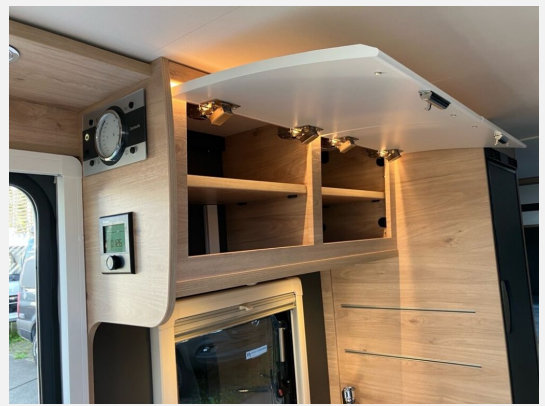
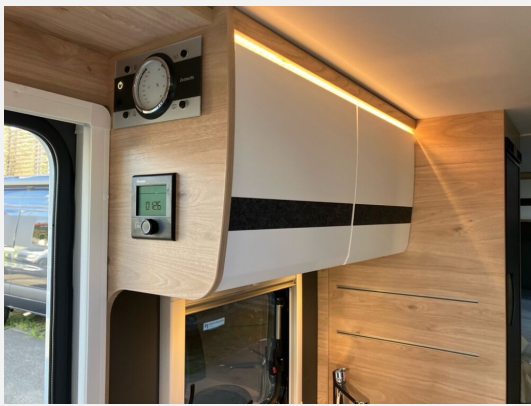
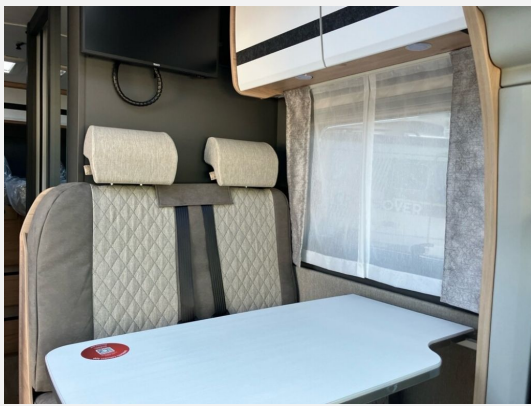
- Lederlenkrad, Allwetterreifen, Regensensor, Servolenkung, Tempomat, Multifunktionslenkrad, Zentralverriegelung, Rußpartikelfilter
- GFK-Dach, Markise
- Kompressor-Kühlschrank
- WC
- Radio, DAB Radio, Android Auto, Apple CarPlay, Navigationssystem, Sat-Antenne, TV
- Isofix

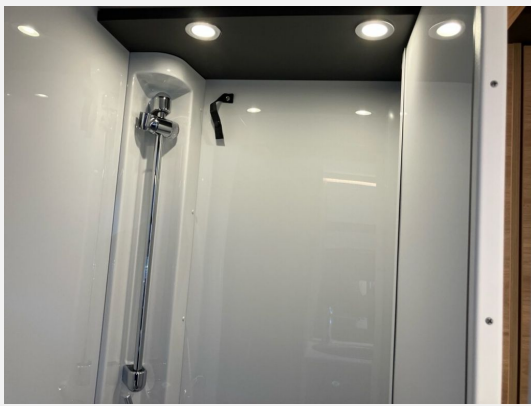
Irrtümer und Änderungen vorbehalten

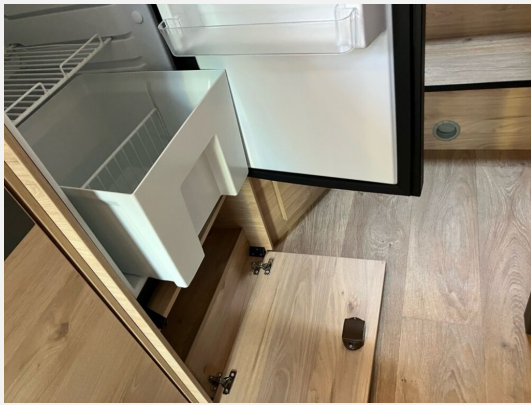
Bilder











Verkäufer

Erwin Hymer Center Stuttgart
Herr Joel Schwarz
Mahdentalstrasse 84
71065 Sindelfingen

✉ joel.schwarz@hymerstuttgart.de